

<http://www.icybox.de>

# ICY BOX<sup>®</sup>

IB-172 Series

## **Manual IB-172**

2bay internal mobile Rack for 1x 3.5" + 1x 2.5" SATA HDD

## **Handbuch IB-172**

2fach Wechselrahmen für 1x 3,5" + 1x 2,5" SATA HDD

## **Manuel IB-172**

2bay boîtier de stockage interne pour 1x 3,5" + 1x 2,5" SATA HDD

## **Manual IB-172**

Carcasa interna de 2 compartimientos de 1x 3,5" + 1x 2,5" SATA HDD

## **Manuale IB-172**

2baie interno HDD cassa de 1x 3,5" + 1x 2,5" SATA HDD

## **Instruções IB-172**

2bay caixa interior para 1x 3,5" + 1x 2,5" SATA HDD

## **Instrukcja IB-172**

2gniazdy wewnętrzny Załącznik dla 1x 3,5" + 1x 2,5" SATA HDD

## **Εγχειρίδιο IB-172**

2bay εσωτερικό κατάλυμα για 1x 3,5" + 1x 2,5" HDD

## **Руководство IB-172**

2bay сменных корпуса для 1x 3,5"+ 1x 2,5" SATA HDD

## **Návod k použití IB-172**

2bay interní kabiny pro 1x 3,5" + 1x 2,5" SATA HDD



<b>E</b> Manual	<b>Manual IB-172</b> 2bay internal mobile Rack for 1x 3.5" + 1x 2.5" SATA HDD ..... 4-5
<b>D</b> Handbuch	<b>Handbuch IB-172</b> 2fach Wechselrahmen für 1x 3,5" + 1x 2,5" SATA HDD ..... 6-7
<b>F</b> Manuel	<b>Manuel IB-172</b> 2bay boitier de stockage interne pour 1x 3,5" + 1x 2,5" SATA HDD ..... 8-9
<b>ES</b> Manual	<b>Manual IB-172</b> Carcasa interna de 2 compartimentos de 1x 3,5" + 1x 2,5" SATA HDD ..... 10-11
<b>IT</b> Manuale	<b>Manuale IB-172</b> 2baie interno HDD cassa de 1x 3,5" + 1x 2,5" SATA HDD ..... 12-13
<b>P</b> Instruções	<b>Instruções IB-172</b> 2bay caixa interior para 1x 3,5" + 1x 2,5" SATA HDD ..... 14-15
<b>PL</b> Podręcznik obsługi	<b>Instrukcja IB-172</b> 2gniazdy wewnętrzny Załącznik dla 1x 3,5" + 1x 2,5" SATA HDD ..... 16-17
<b>GR</b> Εγχειρίδιο	<b>Εγχειρίδιο IB-172</b> 2bay εσωτερικό κατάλυμα για 1x 3,5" + 1x 2,5" HDD ..... 18-19
<b>RU</b> Руководство	<b>Руководство IB-172</b> 2bay сменных корпуса для 1x 3,5"+ 1x 2,5" SATA HDD ..... 20-21
<b>CZ</b> Návod k použití	<b>Návod k použití IB-172</b> 2bay interní kabiny pro 1x 3,5" + 1x 2,5" SATA HDD ..... 22-23

**2bay mobile rack for 1x 3.5" + 1x 2.5" HDD**

### 1. Model – HDD – Host Interface – Colour

Model	HDD	Host Interface	Colour
IB-172SK-B	1x 3.5" + 1x 2.5" SATA	2x SATA	black

### 2. Package Content

1x 2bay internal HDD enclosure, 2x SATA cable, 2x key, 4x screw, 1x manual

### 3. Key Features

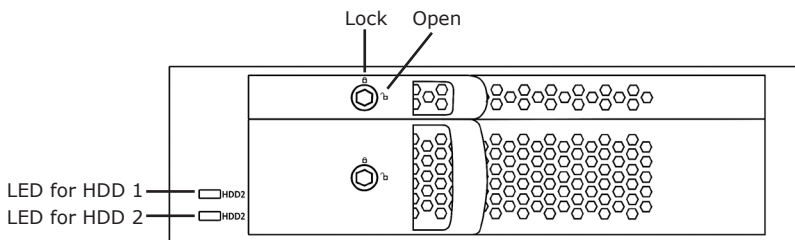
- 1x 3.5" + 1x 2.5" SATA HDD in 1x 5,25" bay
- Easy Swap® – tool less HDD or SSD installation and exchange
- Hard disk capacity not limited
- SATA host interface 3.0 Gbit/s
- Key lock on HDD panel
- LED for power and HDD access
- Plug & play and hot swap
- Support all OS systems

### 4. Technical Data

- Interface:** 1 x 4pin Molex power connector  
2 x 7pin SATA connector
- Material:** SECC/Plastic
- Dimension:** 147 x 42 x 183 mm
- Weight:** 520g
- HDD height:** 2,5" HDD max 9.5mm

### 5. Front Panel and Tray Lock

The tray lock has no power switching function. It locks only the tray mechanically against improper operation or sliding out.

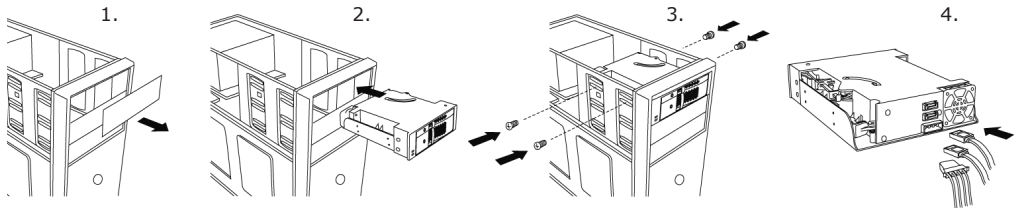


2bay mobile rack for 1x 3.5" + 1x 2.5" HDD

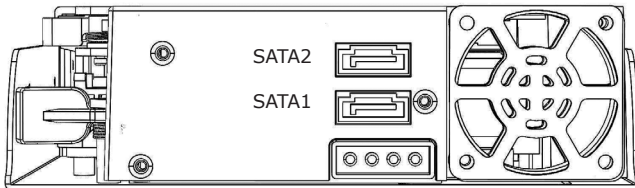
## 6. LED Indication

Action	LED Indication
Power on	LED shines blue (only with HDD)
HDD access	LED blinks purple

## 7. Assembly of HDD and into PC

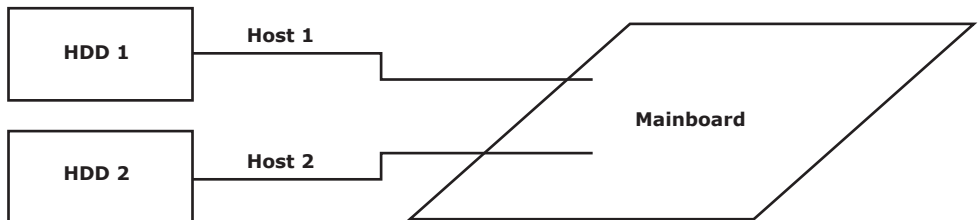


## 8. Configuration on the Back Panel



## 9. Function

Each HDD is only ("1 to 1") passed through to Mainboard. The two HDD remain independent from each other and the computer sees 2 independent drives.



## 1. Modell – HDD – Schnittstelle – Farbe

Modell	HDD	Schnittstelle	Farbe
IB-172SK-B	1x 3,5" + 1x 2,5" SATA	2x SATA	schwarz

## 2. Verpackungsinhalt

1x Wechselrahmen, 2x SATA Kabel, 2x Schlüssel, 4x Schrauben, 1x Handbuch

## 3. Hauptmerkmale

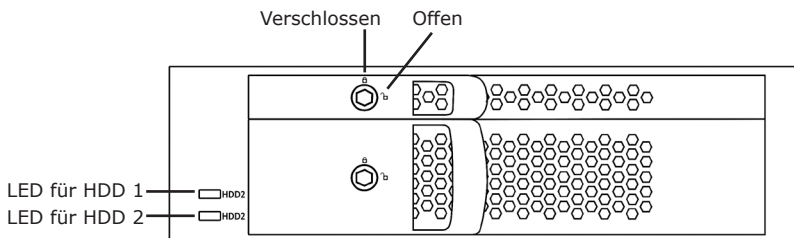
- 1x 3,5" + 1x 2,5" SATA HDD in 1x 5,25" Schacht
- EasySwap® – HDD-Einbau ohne Werkzeug
- Festplattenkapazität ohne Einschränkung
- Datenübertragung bis 3 Gbit/s
- Festplatte abschließbar
- LED für Strom und HDD Zugriff
- Plug & Play und Hot Swap
- Unterstützt alle Betriebssysteme

## 4. Technische Daten

- Host Interface:** 1 x 4 pin Molex Strom-Anschluss  
2 x 7pin SATA (Daten-)Anschluss
- Material:** Metall + Kunststoff
- Dimension:** 147 x 42 x 183 mm
- Gewicht:** 520 g
- HDD Höhe:** 2,5" HDD max. 9,5 mm

## 5. Frontblende und Schloss

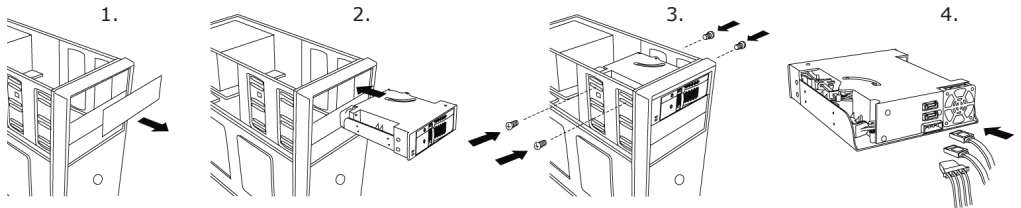
Das Schloss hat keine Schalter-Funktion. Es schliesst nur mechanisch die Festplatte ab.



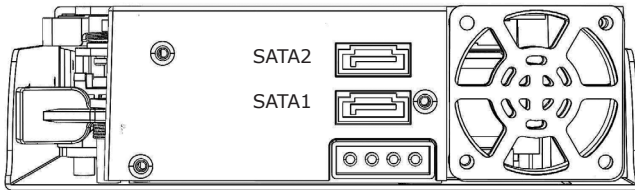
## 6. LED Anzeige

Aktion	LED Anzeige
Stromzufuhr	leuchtet blau (nur mit Festplatte)
HDD Zugriff	blinkt lila

## 7. Installation

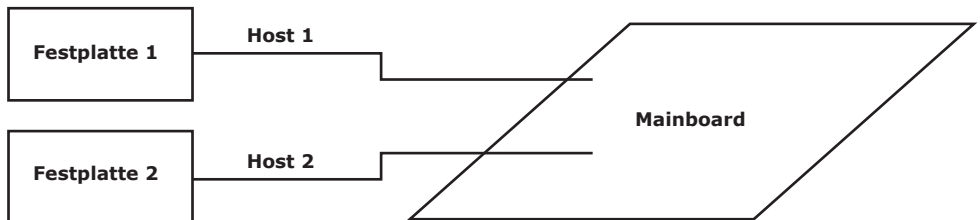


## 8. Anschluss auf der Rückseite



## 9. Funktion

Jede Festplatte wird nur ("1 zu 1") zum Mainboard durchgeleitet. Die 2 Festplatten bleiben unabhängig voneinander und der PC sieht 2 unabhängige Laufwerke.



**2bay boîtier de stockage interne pour 1x 3,5" + 1x 2,5" SATA HDD**

## 1. Modèle – Disque dur – Interface – Couleur

Modèle	Disque dur	Interface	Couleur
IB-172SK-B	1x 3,5" + 1x 2,5 " SATA	2x SATA	Noir

## 2. Contenu

1x Boîtier IB-172SK-B, 2x SATA câble, 2x Clé, 4x Vis, 1x Manuel

## 3. Caractéristiques

- Disque dur SATA 1x 3,5" + 1x 2,5" dans une baie 5,25"
- EasySwap® – Changement rapide d'un disque dur
- Sans limite de capacité pour les disques durs
- SATA II = 3 Gbit/s
- Fermeture à clé pour chaque emplacement disque dur
- LED pour la mise sous tension et l'accès au disque dur
- Plug & Play et Hot Swap
- Compatible avec tous les systèmes d'exploitation

## 4. Données techniques

**Interface :** 1x Connecteur Molex 4 broches  
2 x Connecteur SATA 7 broches

**Matériel :** SECC/Plastique

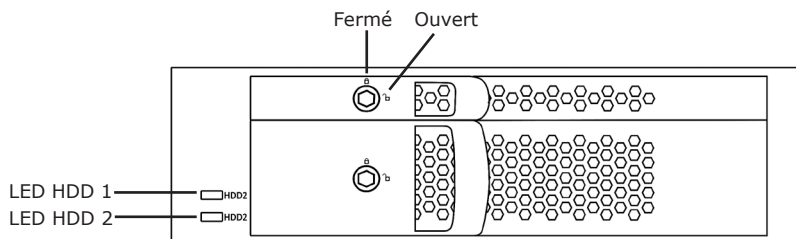
**Dimension :** 147 x 42 x 183 mm

**Poids :** 520 g

**Hauteur du disque dur:** 2,5" HDD 9,5 mm max

## 5. Façade Avant et Fermeture à clé

La serrure de chaque emplacement pour disque dur n'a pas vocation à couper le courant fournis au disque. La serrure permet uniquement le verrouillage de l'emplacement afin d'éviter toutes mauvaises manipulations pendant l'utilisation.

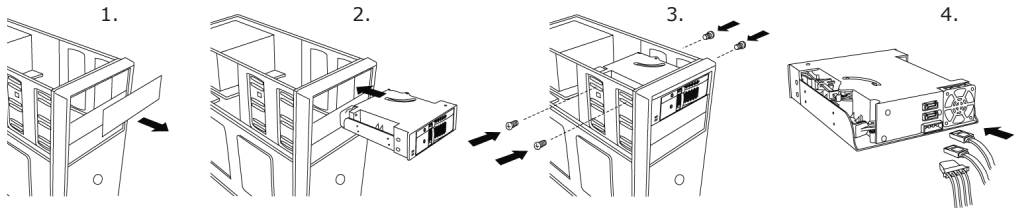


2bay boîtier de stockage interne pour 1x 3,5"  
+ 1x 2,5" SATA HDD

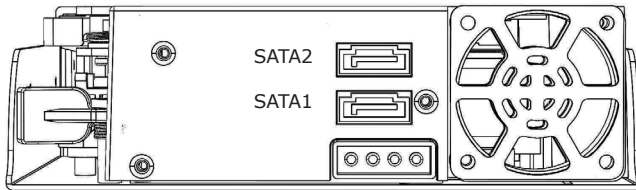
## 6. Indication des LED

Action	Couleur de la LED
Mise sous tension	Bleu (pouze s HDD)
Accès au disque dur	violet

## 7. Vue d'ensemble, disque dur assemblé

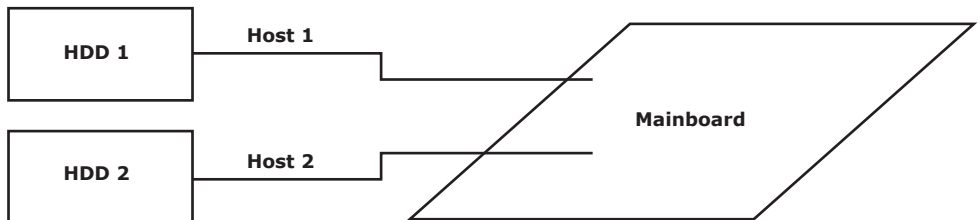


## 8. Configuration sur le panneau arrière



## 9. Fonction

Chaque disque dur possède sa propre connexion vers la carte mère (1 to 1). Ainsi les deux disques durs restent indépendants l'un de l'autre et votre PC les détectera comme 2 unités distinctes.



**Carcasa HDD interna de 2 compartimientos de 1x 3,5" + 1x 2,5" SATA HDD**

## 1. Modelo – Disco duro – Interfaz – Color

Modelo	Disco duro	Interfaz	Color
IB-172SK-B	1x 3,5" + 1x 2,5" SATA	2x SATA	Negro

## 2. Contenido del embalaje

1x Carcasa HDD interna, 2x SATA cable, 2x llaves , 4x tornillos, 1xmanual de usuario

## 3. Características principales

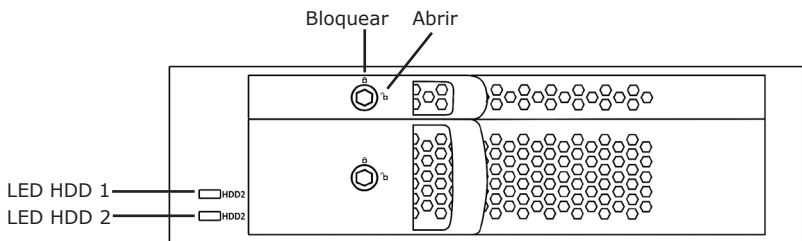
- 1x 3,5" + 1x 2,5" SATA HDD en 1x 5,25" carcasa
- EasySwap®- Fácil instalación e intercambio de HDD sin herramientas
- Capacidad de disco duro sin límite
- Velocidad de transferencia: SATA 3 Gbit/s
- Panel de HDD con cerradura
- LED para función y acceso de HDD
- Soporta Plug&Play y HotSwap
- Soporta todos sistemas operativos

## 4. Datos Técnicos

- Interfaz:** 1 x 4pin Molex power conector  
2 x 7pin SATA conector
- Material:** SECC/Plástico
- Dimensiones:** 147 x 42 x 183 mm
- Peso:** 520 g
- Altura de HDD:** 2,5" HDD máximo 9,5mm

## 5. Panel delantero y cerradura

La cerradura de los compartimientos no tiene funciones de intercambio de energía. Simplemente bloquea el compartimento HDD mecánicamente para que no pueda ser abierto si no es deseado.

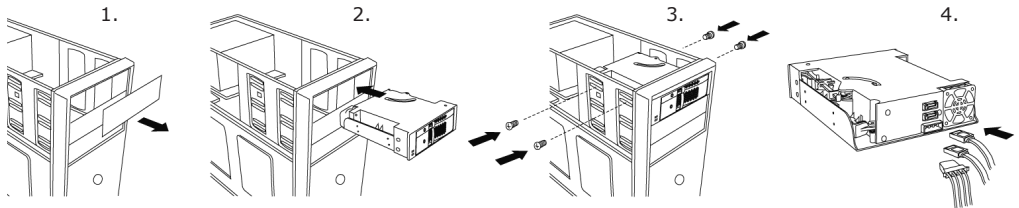


Carcasa HDD interna de 2 compartimientos de 1x 3,5" + 1x 2,5" SATA HDD

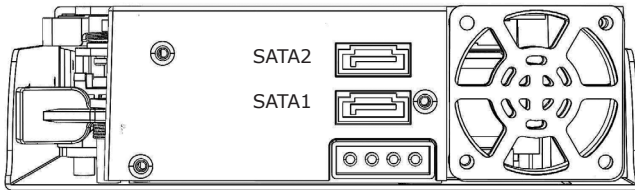
## 6. Función de los LED

Acción	Indicación de LED
Encender	LED brilla azul (sólo con HDD)
Acceso al HDD	LED parpadea púrpura

## 7. Instalación de HDD y conexión al PC

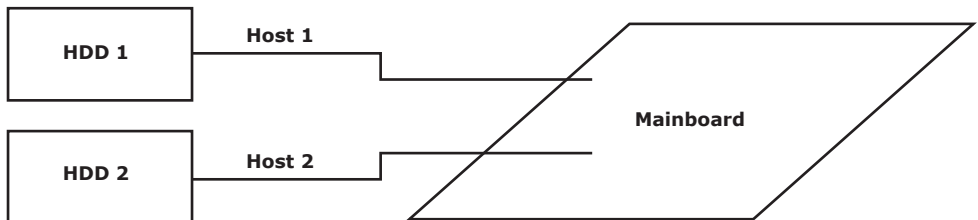


## 8. Configuración del panel trasero



## 9. Función

Cada disco duro es transferido al Mainboard. Los 2 discos duros permanecen independientes y el ordenador muestra 2 discos independientes.



**2baie interno HDD cassa per 1x 3,5" + 1x 2,5" SATA HDD**

## 1. Modello – HDD – Interfaccia – Colore

Modello	HDD	Interfaccia	Colore
IB-172SK-B	1x 3,5" + 1x 2,5" SATA	2x SATA	nero

## 2. Contenuti dell'imballo

1x HDD Cassa, 2x SATA cavo, 2x chiave, 4x vite, 1x manuale

## 3. Caratteristiche principale

- 1x 3,5" + 1x 2,5" SATA HDD in 1x 5,25" baia
- EasySwap® – senza utensili HDD or SSD installazione e scambio
- Hard disk capacita' non limitato
- SATA host interfaccia 3.0 Gbit/s
- HDD pannello con chiave bloccato
- LED per poterer e HDD accesso
- Plug & play e hot swap
- Supporto tutti OS sistema

## 4. Dati Tecnici

**Interfaccia:** 1 x 4pin Molex connettore  
2 x 7pin SATA connettore

**Materiale:** SECC/Plastica

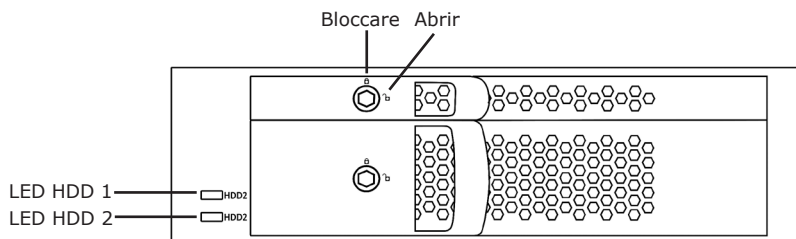
**Dimensione:** 147 x 42 x 183 mm

**Peso:** 520 g

**HDD altezza:** 2,5" HDD max 9,5 mm

## 5. Pannello frontale e Vassoio Bloccato

Il vassoio bloccato non ha potere interruttore funzione. Si blocca solo il vassoio meccanicamente contro improprio operazione o scivolo fuori.

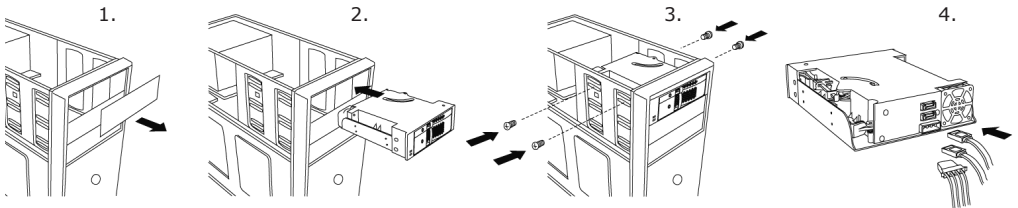


2baie interno HDD cassa per 1x 3,5" + 1x 2,5" SATA HDD

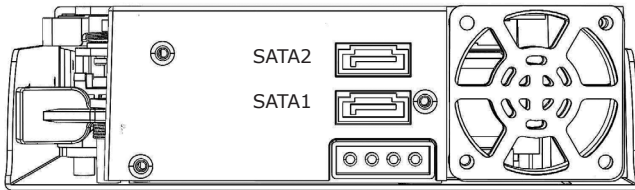
## 6. LED- Indicazione

Azione	LED Indicazione
Power on	LED luce blu (solo con HDD)
HDD accesso	LED lampeggia viola

## 7. Assembla di HDD e dentro a PC

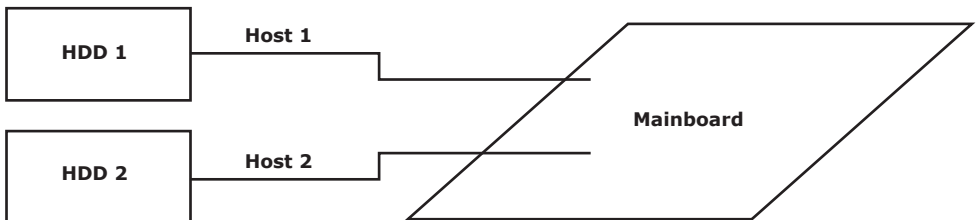


## 8. Configurazione sul Pannello Posteriore



## 9. Funzione

Ogni HDD rimane indipendente, il computer vede 2 HDD.



**2bay caixa interior para 1x 3,5" + 1x 2,5" SATA HDD**

## 1. Modelo – Disco rígido (HDD) – Ligação – Cor

Modelo	HDD	Host	Cor
IB-172SK-B	1x 3,5" + 1x 2,5" SATA	2x SATA	preto

## 2. Conteúdo da embalagem

1x Caixa, 2x SATA cabo, 2x chave, 4x parafuso, instruções

## 3. Características

- 1x 3,5" + 1x 2,5" SATA HDD em 1x 5,25" baia
- EasySwap® - Montagem do disco rígido sem ferramentas
- Capacidade do disco rígido ilimitada
- Taxa de transferência: SATA com até 3 Gbit/s
- Bloqueio para HDD
- LED display para o serviço e actividade do disco rígido
- Compatível com: PC & Mac (Windows 98/ME/2000/XP/Vista/7, OS> 9.1)
- Plug & Play e Hot Swap

## 4. Ficha Técnica

**Interface:** 1 x 4Pin Molex conector de alimentação  
2 x 7pin conector SATA

**Material:** SECC / Plastic

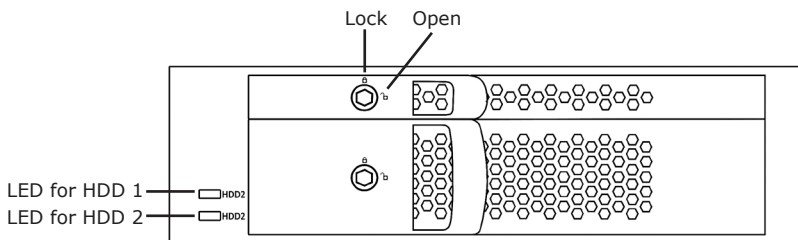
**Dimensão:** 147 x 42 x 183 mm

**Peso:** 520 g

**HDD Altura:** 2,5" HDD 9.5mm máximo

## 5. Painel frontal e fechadura

O bloqueio não é um interruptor. Ele bloqueia somente a porta de mecanicamente.

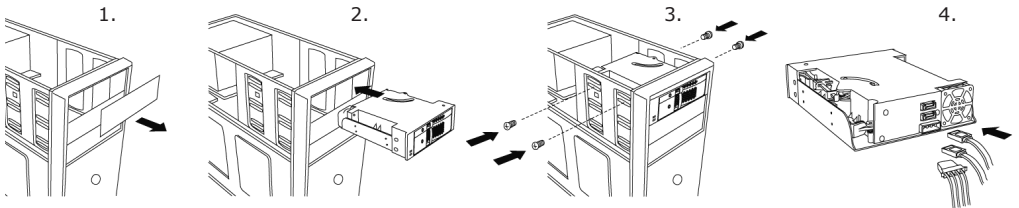


2bay caixa interior para 1x 3,5" + 1x 2,5" SATA HDD

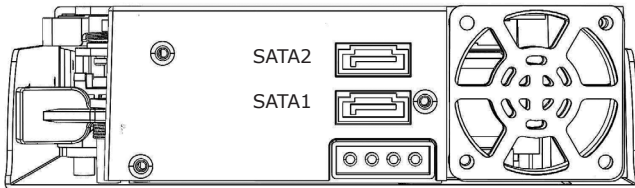
## 6. Indicação de LED

Ação	Indicação de LED
HDD apresentar	LED brilha em azul (apenas com HDD)
acesso HDD	LED pisca roxo

## 7. Assembléia de HDD e no PC

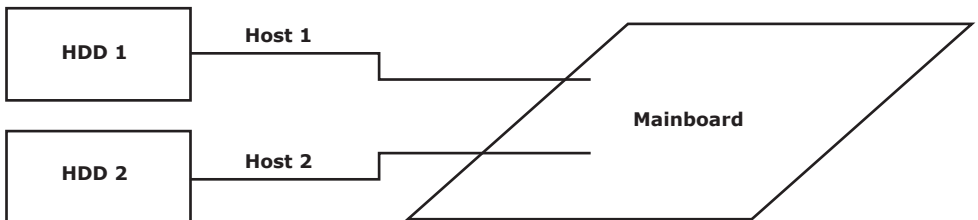


## 8. Configuração no painel traseiro



## 9. Função

Cada disco rígido é passado ("1-1") diretamente a placa-mãe. 2 HDD são independentes umas das outras, o computador vê 2 HDD independente.



**2 gniazdy wewnętrzny Załącznik dla  
1x 3,5" + 1x 2,5" SATA HDD**

## 1. Model – HDD – interfejs – kolor

Model	HDD	interfejs	kolor
IB-172SK-B	1x 3,5" + 1x 2,5" SATA	2x SATA	czarny

## 2. Części Paczki

1x HDD załącznik, 2x SATA kabel, 2x główny, 4x Śruba, 1x podręcznik

## 3. główne funkcje

- 1x 3,5" + 1x 2,5" SATA HDD w 1x 5,25" gniazdzie
- EasySwap® - instalacje i wymiana HDD ez narzędzia
- Nieograniczona umiejętność twardego dysku
- SATA interfejs 3.0 Gbit/s
- HDD panel z głównym zamkiem
- LED dla zasilania I dostęp HDD
- Włączenie I granie I pakowanie
- Wsparcie dla wszystkich systemów OS

## 4. Dane Techniczne

**Interfejs:** 1 x 4szpilki Molex połączenie

2 x 7szpilek SATA połączenie

**Materiał:** SECC/Plastyczne

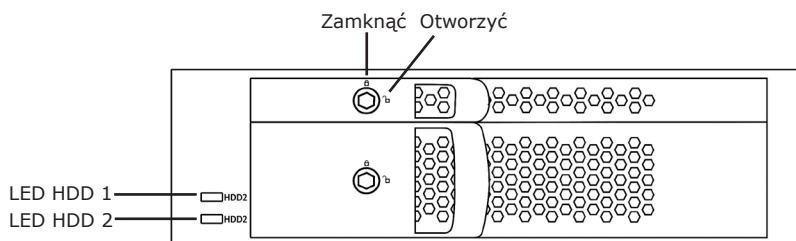
**Rozmiar:** 147 x 42 x 183 mm

**Waga:** 520 g

**HDD wysokość:** 2,5" HDD maks 9,5 mm

## 5. Poprzedni Panel i Zamek Tacy

Zamek tacy nie ma mocy przełączania. To tylko blokuje tacę mechanicznie z niewłaściwej obsługi lub przesuwanie na zewnątrz.

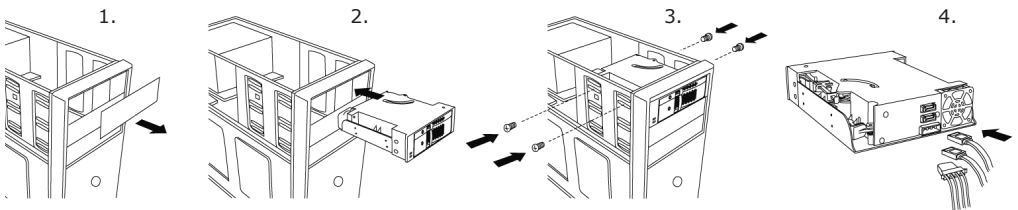


2 gniazdy wewnętrzny Załącznik dla  
1x 3,5" + 1x 2,5" SATA HDD

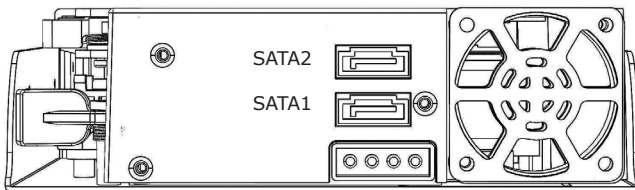
## 6. LED Wskaźnik

Działanie	LED Wskaźnik
Włączone	LED świeci na niebiesko (tylko z HDD)
Dostęp HDD	LED mruga na purpurowy

## 7. Układanie HDD I do PC

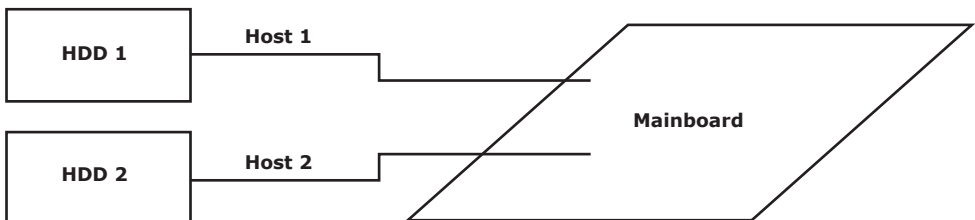


## 8. Konfiguracje w Paneli przedniej



## 9. Funkcja

Każdy dysk zostaje przyłączony ("1 na 1") na płytę główną. 2 HDD pozostaje niezależne od siebie i komputer zawiera 2 niezależne napędy.



**2bay εσωτερικό κατάλυμα για 1x 3,5"  
+ 1x 2,5" SATA HDD**

## 1. Μοντέλο – Μονάδα σκληρού δίσκου (HDD) – Διασύνδεση – Χρώμα

Μοντέλο	HDD	Διασύνδεση	Χρώμα
IB-172SK-B	1x 3,5" + 1x 2,5" SATA	2x SATA	μαύρο

## 2. Περιεχόμενα

1x θήκη HDD, 2x SATA καλώδιο, 2x κλειδιά, 4x βίδες, 1x Εγχειρίδιο

## 3. Χαρακτηριστικά

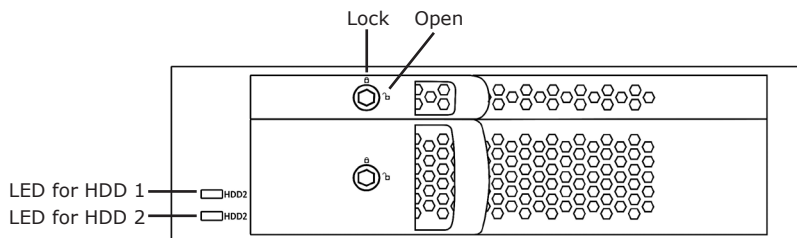
- 1x 3,5" + 1x 2,5" SATA HDD σε 1x 5,25" θέση
- EasySwap® – εγκατάσταση και εναλλαγή HDD χωρίς εργαλεία
- Χωρίς όριο χωρητικότητας δίσκου
- SATA επικοινωνία 3.0 Gbit/s
- Ασφάλιση θύρας HDD με κλειδί
- Ενδεικτικό LED για τροφοδοσία και χρήση HDD
- Plug & play και hot swap
- Υποστήριξη όλων των λειτουργικών (OS)

## 4. Τεχνικά Χαρακτηριστικά

<b>Interface:</b>	1 x 4pin Molex connector 2 x 7pin SATA connector
<b>Υλικό:</b>	SECC/Πλαστικό
<b>Διαστάσεις:</b>	147 x 42 x 183 mm
<b>Βάρος:</b>	520 g
<b>Υψος HDD :</b>	2,5" HDD μέγιστο 9,5 mm

## 5. Εμπρός όψη

Το κλειδί της θύρας δεν διακόπτει την τροφοδοσία. Απλώς ασφαλίζει την θύρα μηχανικά, εξασφαλίζοντας προστασία από εσφαλμένη αφαίρεση του σκληρού δίσκου.

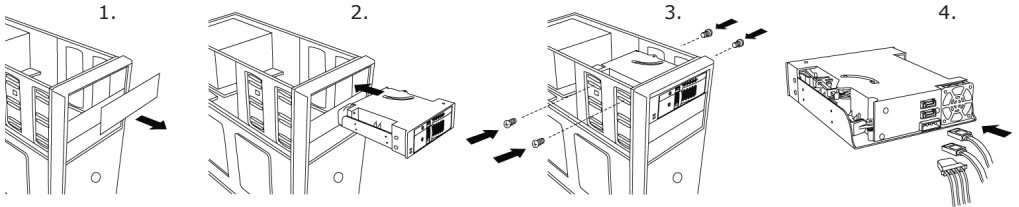


2bay εσωτερικό κατάλυμα για 1x 3,5"  
+ 1x 2,5" SATA HDD

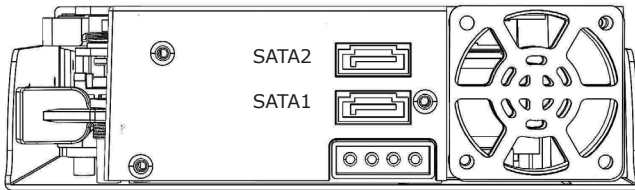
## 6. Ενδειξη LED

Λειτουργία	Ενδειξη LED
Τροφοδοσία	LED ανάβει μπλέ (μόνο με HDD)
Χρήση HDD	LED αναβοσβήνει μώβ

## 7. Τοποθέτηση HDD και εγκατάσταση σε PC

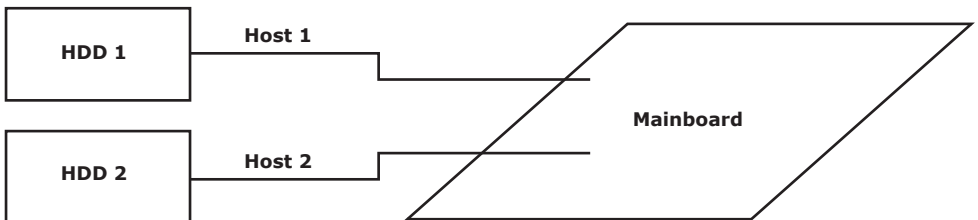


## 8. Πίσω όψη



## 9. Λειτουργία

Κάθε HDD συνδέεται ανεξάρτητα στην μητρική ("1 προς 1"). Οι δύο σκληροί παραμένουν ανεξάρτητοι μεταξύ τους και ο υπολογιστής αναγνωρίζει 2 μονάδες δίσκων.



**2bay сменных корпуса для 1x 3,5"  
+ 1x 2,5" SATA HDD**

## 1. Модель – HDD – Интерфейс – Цвет

Модель	HDD	Интерфейс	Цвет
IB-172SK-B	1x 3,5" + 1x 2,5" SATA	2x SATA	черный

## 2. Содержание упаковки

1x сменный корпус, 2x SATA кабель, 2x ключи, 4x шурупы, 1x руководство

## 3. Основные свойства

- 1x 3,5" + 1x 2,5" SATA HDD в 1x 5,25 "отсек
- EasySwap® функция – HDDустановкибез инструментов
- Ёмкость жесткого диска не ограничена
- Скорость передачи данных до 3 Гбит/с
- Устройство закрывается
- Светодиоды для для эл. питания и доступа к HDD
- Plug & play и hot swar функции
- Поддерживает все операционные системы

## 4. Технические данные

**Хост интерфейс:** 1 x 4 пин Molex Электроэнергии

2 x пин SATA (данные) порт

**Material:** металл + пластик

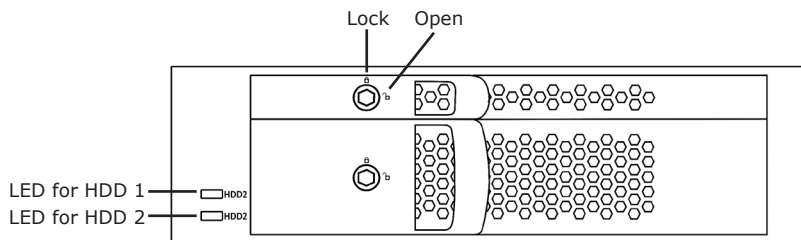
**Размеры:** 147 x 42 x 183 mm

**Вес:** 520 гр

**ВысотаHDD :** 2,5" HDD макс. 9,5 мм

## 5. Передняя панель и замок

Замок не имеет функции включения. Он только механически закрывает дверцу устройства.

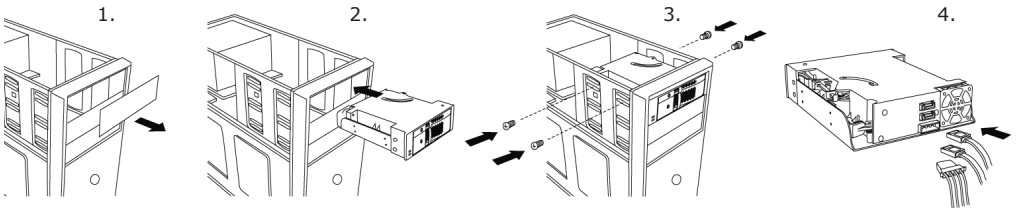


2bay сменных корпуса для 1x 3,5"  
+ 1x 2,5" SATA HDD

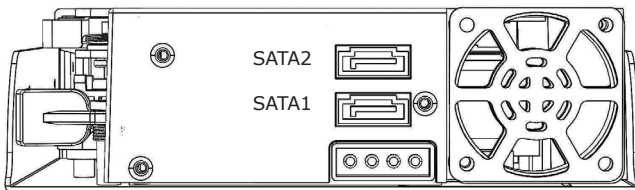
## 6. Светодиодный индикатор

Действие	светодиодный индикатор
подача эл. энергии	горит синий (при наличии HDD)
Доступ к HDD	мигает лиловый

## 7. Установка

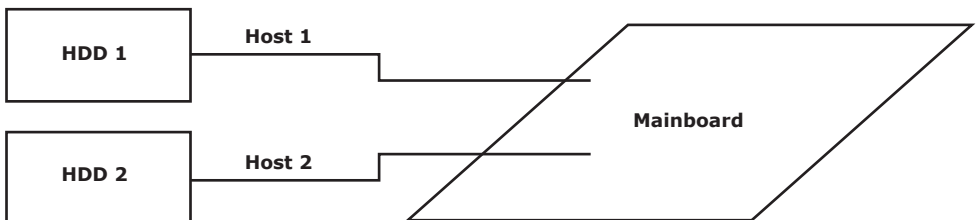


## 8. Порты на задней стороне



## 9. Функция

Каждый жесткий диск соединяется с материнской платой "1 к 1". Оба диска остаются независимы друг от друга и от ПК, смотри рисунок снизу.



## 1. Model – pevný disk (HDD) – konektér – barva

Model	HDD	Host	barva
IB-172SK-B	1x 2,5" + 1x 3,5" SATA	2x SATA	černá

## 2. Obsah balení

1x Box, 2x SATA kabel, 2x klíč, 4x šroub, manuál

## 3. Charakteristika

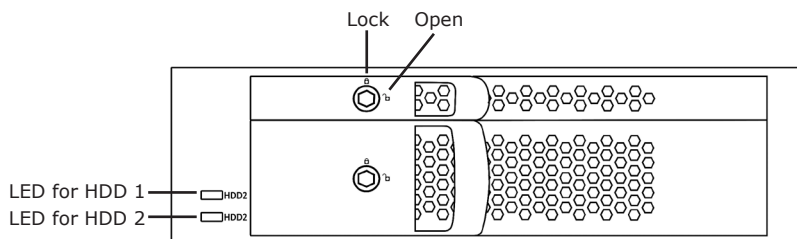
- 1x 3,5" + 1x 2,5" (9,5mm )SATA HDD in 1x 5,25" pozice
- EasySwap® - Montáž pevného disku bez nářadí
- HDD kapacita bez omezení
- SATA 3 Gbit/s
- HDD Zámek
- LED displej pro provoz a činnost pevného disku
- Podporuje: PC & Mac (Windows 98/ME/2000/XP/Vista/7, OS> 9.1)
- Plug & Play a Hot Swap

## 4. Technical Data

- Host Konektor:** 1 x 4pin Molex power konektor  
2 x 7pin konektor SATA
- Materiál:** SECC / Plastové
- Rozměry:** 147 x 42 x 183 mm
- váha:** 520 g
- HDD výška:** 2,5" HDD 9,5 mm

## 5. Přední panel a zásobník zámeček

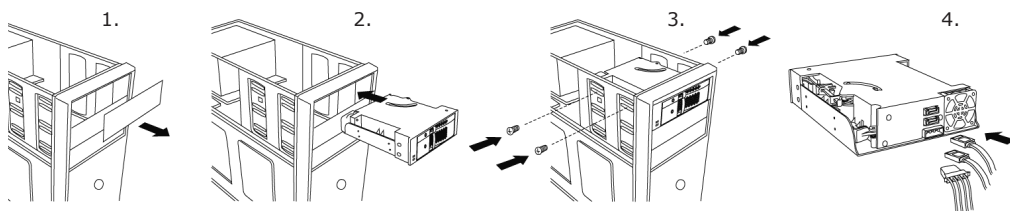
Zámek nemá pravomoc přepínání funkcí. Blokuje HDD jen mechanicky.



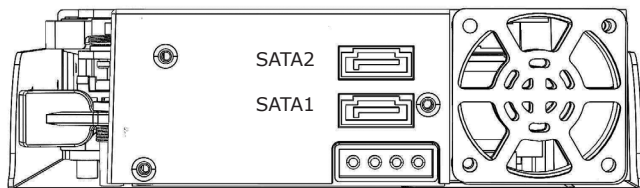
## 6. LED-indikace

Akce	LED indikace
HDD přítomný	LED svítí modře (pouze s HDD)
HDD činnost	LED bliká fialové

## 7. Montáž HDD a do PC

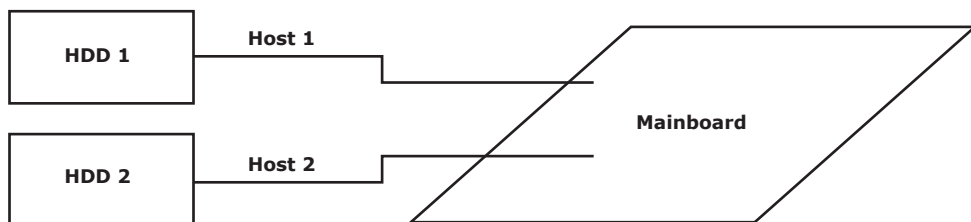


## 8. Konfigurace na zadním panelu



## 9. Funkce

Každý HDD je předáván ("1 - 1") přímo do základní desky. 2 HDD jsou nezávislé, počítač vidí 2 nezávislé.



# **ICY BOX<sup>®</sup>**

© Copyright 2010 by RaidSonic Technology GmbH. All Rights Reserved

The information contained in this manual is believed to be accurate and reliable. RaidSonic Technology GmbH assumes no responsibility for any errors contained in this manual. RaidSonic Technology GmbH reserves the right to make changes in the specifications and/or design of the above mentioned product without prior notice. The diagrams contained in this manual may also not fully represent the product that you are using and are there for illustration purposes only. RaidSonic Technology GmbH assumes no responsibility for any differences between the product mentioned in this manual and the product you may have.