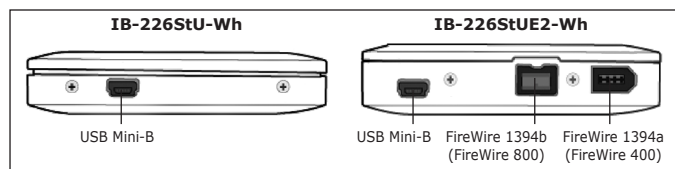


1. Modello – HDD – Extern collegamento – Colour

Modello	HDD	Extern collegamento	Colour
IB-226StU-Wh	SATA	USB 2.0	Bianco
IB-226StUE2-Wh	SATA	1x USB 2.0 + 1x FireWire 1394a + 1x FireWire 1394b	Bianco

2. Contenuto della confezione

IB-226StU-Wh: Cassetto, borsa, cavo USB 2.0, manuale
IB-226StUE2-Wh: Cassetto, borsa, cavo USB 2.0, cavo FireWire 1394a, cavo FireWire 1394b, manuale

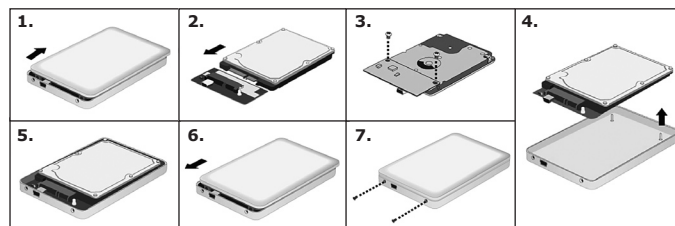


3. Caratteristiche

- Materiale speciale resistente (polycarbonato) lucidato brillante
- USB 2.0 Host 480 Mbit/s
- FireWire 1394a 400 Mbit/s, FireWire 1394b 800 Mbit/s (IB-226StUE2-Wh)
- Display per fornire energia elettrica e HDD l'accesso
- Capacità del disco rigido illimitata
- Supporta: PC & Mac (Windows 98/ME/2000/XP/Vista/7, OS> 9.1)
- Plug & Play, Hot Swap

4. HDD installazione

Staccare tutti i cavi di connessione con il computer durante il montaggio e lo smontaggio del disco fisso.



5. Applicazione

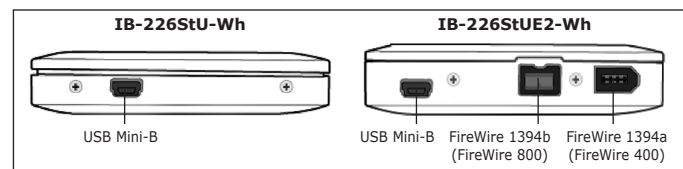
- 1 Il contenitore esterno può essere collegato direttamente al computer tramite il cavo USB, FireWire. Il disco fisso può essere collegato o staccato dal computer durante il funzionamento di quest'ultimo.
- 2 Attendere la fine di funzioni di lettura e di scrittura prima di staccare un contenitore esterno collegato al computer, per evitare perdite di dati.
- 3 Ogni nuovo disco fisso deve venir inizializzato, partizionato e formattato dal drive, prima di poter essere indicato dal sistema.
- 4 Se il disco fisso non viene riconosciuto subito dal sistema, verificare:
 - se il software di drive relativo è installato (USB),
 - se il disco fisso è stato inizializzato, partizionato e formattato.
- 5 Se la potenza erogata da un cavo USB non è sufficiente ad avviare l'hard disk, connettere anche il secondo cavo USB col cavo a Y.

1. Model – Twardy dysk (HDD) – Interface – Kolor

Model	HDD	Interface	Kolor
IB-226StU-Wh	SATA	USB 2.0	biały
IB-226StUE2-Wh	SATA	1x USB 2.0 + 1x FireWire 1394a + 1x FireWire 1394b	biały

2. Zawarcie pudełka

IB-226StU-Wh: Obudowa, torba do transportu, kabel USB 2.0, podręcznik obsługi
IB-226StUE2-Wh: Obudowa, torba do transportu, kabel USB 2.0, kabel FireWire 1394a, kabel FireWire 1394b, podręcznik obsługi

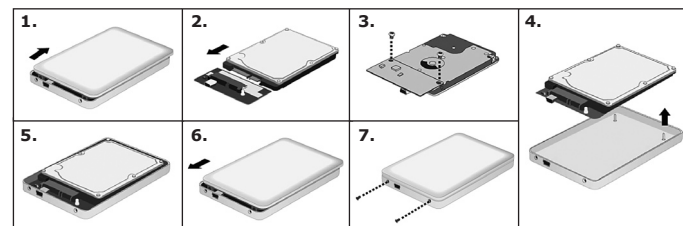


3. Szegóły

- Premium twardy materiał syntetyczny (Poliwęglan) połyskiwanie polerowany
- USB 2.0 Host 480 Mbit/s
- FireWire 1394a 400 Mbit/s, FireWire 1394b 800 Mbit/s (IB-226StUE2-Wh)
- Wyświetlacz do podglądu aktywności twardego dysku i obudowy
- Wielkość dysku tawrdego bez limitu
- Zgodność z : PC i MAC (Windows 98/ME/2000/XP/Vista/7,>OS 9.1)
- Plug & Play, Hot Swap

4. Instalacja twardego dysku

Przy włączeniu i wyłączeniu twardego dysku musza byc wszystkie kable odłączone.



5. Aplikacje

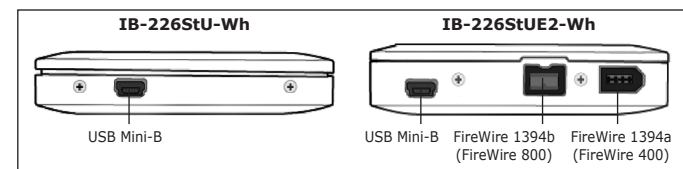
- 5.1 "Dysk zewnętrzny może zostać podłączony do komputera poprzez kabel USB lub kabel FireWire. Nawet jeśli odłączysz go lub podłączysz w czasie działania komputera, nic się nie stanie (Hot Plug)."
- 5.2 Proszę poczekać aż będzie skończona czytanie lub pisanie na dysk za nim zostanie odłączany od komputera, żeby zapobiedz utraceniu danych
- 5.3 Nowy dysk twardy musi najpierw byc przez system z formatowany i initializowany zostac.
- 5.4 Jeżeli napęd nie zostanie rozpoznany przez komputer, proszę sprawdzić:
 - czy są zainstalowane sterowniki dla USB,
 - upewnij się, że dysk jest initializowany, z formatowany i partycionowany.
- 5.5 Jak by zasilanie z portu USB nie wystarczało to proszę podłączyc druga złączkę typ-Y USB kabel.

1. Μοντέλο – Οδηγός σκληρού δίσκου (HDD) – Διεπαφή – Χρώμα

Μοντέλο	HDD	Διεπαφή	Χρώμα
IB-226StU-Wh	SATA	USB 2.0	λευκό
IB-226StUE2-Wh	SATA	1x USB 2.0 + 1x FireWire 1394a + 1x FireWire 1394b	λευκό

2. Περιεχόμενο συσκευασίας

IB-226StU-Wh: Θήκη, Τσαντα μεταφοράς, καλώδιο USB 2.0, Εγχειρίδιο
IB-226StUE2-Wh: Θήκη, Τσαντα μεταφοράς, καλώδιο USB 2.0, καλώδιο FireWire 1394a, καλώδιο FireWire 1394b, Εγχειρίδιο

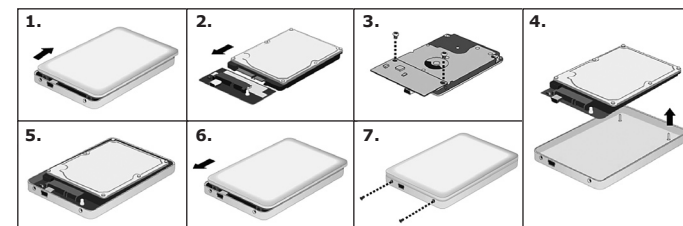


3. Κύρια χαρακτηριστικά

- Υψηλής ποιότητας σκληρό συνθετικό υλικό (Πολυανθρακικό) λαμπρά γυαλισμένο
- USB 2.0 Host 480 Mbit/s
- FireWire 1394a 400 Mbit/s, FireWire 1394b 800 Mbit/s (IB-226StUE2-Wh)
- Ενδεικτική λυχνία Τροφοδοσίας και προσπέλασης του οδηγού σκληρού δίσκου
- Απεριόριστη χωρητικότητα σκληρού δίσκου
- Υποστηρίζει: PC & Mac (Windows 98/ME/2000/XP/Vista/7, OS> 9.1)
- Plug & Play και Hot Swap

4. Εγκατάσταση σκληρού δίσκου

Πριν από την τοποθέτηση ή την εξαγωγή του σκληρού δίσκου πρέπει να αποσυνδεθούν όλα τα καλώδια από τον υπολογιστή.



5. Εφαρμογή

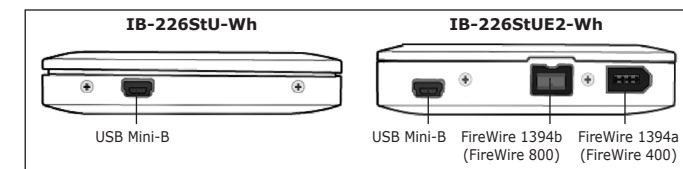
- 5.1 Ο εξωτερικός σκληρός δίσκος μπορεί να συνδεθεί στον υπολογιστή ή να αποσυνδεθεί από αυτόν με ένα καλώδιο USB ή FireWire.
- 5.2 Παρακαλούμε περιμένετε την ολοκλήρωση των διαδικασιών ανάγνωσης εγγραφής, πριν αποσυνδέσετε το σκληρό δίσκο, για να αποφύγετε απώλεια δεδομένων.
- 5.3 Ένας νέος σκληρός δίσκος πρέπει πρώτα να αρχικοποιηθεί, να διαμεριστεί και να μορφοποιηθεί από το λειτουργικό σύστημα για να προβληθεί από το σύστημα.
- 5.4 Εάν ο σκληρός δίσκος δεν αναγνωριστεί αμέσως από το λειτουργικό σύστημα, παρακαλούμε ελέγξτε τα εξής:
 - εάν έχει εγκατασταθεί το λογισμικό οδήγησης (USB),
 - εάν ο σκληρός δίσκος έχει αρχικοποιηθεί, διαμεριστεί και μορφοποιηθεί.
- 5.5 Εάν Ενδεχομενως η Παροχή Τάσης της USB Θύρας δεν Επαρκει Συνδέστε και το Δευτερο Καλωδιο Y-USB στον Υπολογιστή στη Δευτερη USB Θύρα !

1. Модель – харддиск (HDD) – хост интерфейс – Цвет

Модель	HDD	Хост-интерфейс	Цвет
IB-226StU-Wh	SATA	USB 2.0	белый
IB-226StUE2-Wh	SATA	1x USB 2.0 + 1x FireWire 1394a + 1x FireWire 1394b	белый

2. Содержание упаковки

IB-226StU-Wh: Приложение, Мешок, USB Кабель, Руководство
IB-226StUE2-Wh: Приложение, Мешок, USB Кабель, FireWire 1394a Кабель, FireWire 1394b Кабель, Руководство

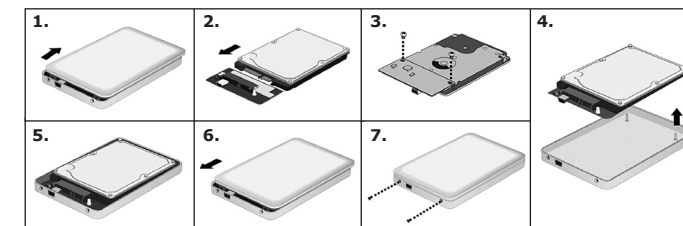


3. Основные признаки

- Высококачественный пластик с высокой степенью твердости (из поликарбоната), поверхность отполирована до глянца
- USB 2.0 внешний интерфейс 480 Мбит/с
- FireWire 1394a 400 Мбит/с, FireWire 1394b 800 Мбит/с (IB-226StUE2-Wh)
- подсветка указывает на то, что внешнее устройство подключено. При доступе к харддиску подсветка начинает мерцать.
- дисплей для сигналов включения и доступа к харддиску
- поддерживает: PC и Mac (Windows 98/ME/2000/XP/Vista/7, OS> 9.1)
- plug & play и hot swap

4. Монтаж харддиска

Перед монтажем и демонтажем харддиска необходимо отсоединить все кабели от сети, а также от компьютера.



5. Применение

- 5.1 "Харддиск может быть, по необходимости, подключен к работающему компьютеру (ПК) или отключен от него (поддерживается "горячая" замена дисков)."
- 5.2 Дождитесь окончания процессов сканирования или записи данных и только потом отсоедините устройство от ПК, чтобы предотвратить потерю данных!
- 5.3 Новый харддиск необходимо сначала инициализировать, форматировать и потом разбить по необходимости на части (партиции), чтобы он был без проблем найден операционной системой.
- 5.4 Если харддиск не будет сразу узнан операционной системой, то проверьте:
 - установлен ли нужный драйвер (USB),
 - был ли харддиск инициализирован, форматирован и партиционирован (разбит на части)
- 5.5 Если из-за нехватки энергии одного USB кабеля недостаточно для старта устройства, пожалуйста, со

ICY BOX – User's Manual IB-226

External enclosure for 2.5" SATA HDD

ICY BOX – Handbuch IB-226

Externes Gehäuse für 2,5" SATA Festplatte

ICY BOX – Manuel IB-226

Boîtier externe pour HDD 2,5" SATA

ICY BOX – Manual IB-226

Caja externa para discos duros 2,5" SATA

ICY BOX – Manuale IB-226

Cassetto per hard disk SATA 2,5"

ICY BOX – Podręcznik obsługi IB-226

Obudowa zewnętrzna na dyski SATA 2,5"

ICY BOX – Εγχειρίδιο IB-226

Εξωτερική Θήκη για Οδηγούς Σκληρού Δίσκου SATA 2,5"

ICY BOX – Руководство IB-226

Внешний контейнер (кейс) для 2,5" харддиска SATA



ICY BOX®

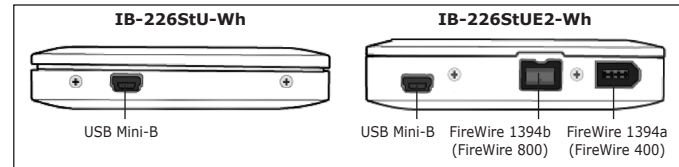
226 Series

1. Model – HDD – Interface – Colour

Model	HDD	Interface	Colour
IB-226StU-Wh	SATA	USB 2.0	White
IB-226StUE2-Wh	SATA	1x USB 2.0 + 1x FireWire 1394a + 1x FireWire 1394b	White

2. Package contents

IB-226StU-Wh: Case, USB cable, manual, pouch
IB-226StUE2-Wh: Case, USB cable, FireWire 1394a and FireWire 1394b data cable, manual, pouch

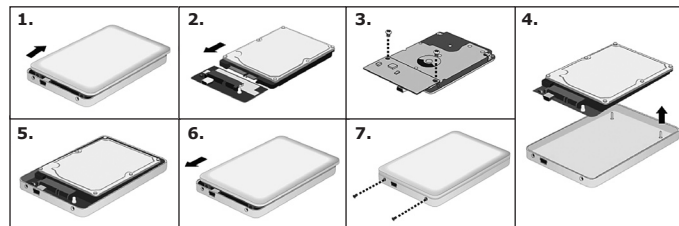


3. Key Features

- Premium hard synthetic material (Polycarbonate) brilliancy polished
- USB 2.0 Host Interface 480 Mbit/s
- FireWire 1394a 400 Mbit/s, FireWire 1394b 800 Mbit/s (IB-226StUE2-Wh)
- LED Display for power and HDD access
- HDD up to 9.5 mm height, capacity not limited
- Supports: PC & Mac (Windows 98/ME/2000/XP/Vista/7, OS> 9.1)
- Plug & Play and Hot Swap

4. HDD Installation

During the HDD assembly all cabling has to be disconnected from the computer.



5. Application

- 5.1 The external HDD can be connected to or disconnected from the computer via USB or FireWire cable without shutting down the computer.
- 5.2 Please await the end of read/write operations before disconnecting the HDD to avoid data lost.
- 5.3 A new HDD must first be initialised, partitioned and formatted by the operation system to be displayed by the system.
- 5.4 If the hard disc isn't recognised instantly by the operating system please check:
 - if the driver software is installed (USB),
 - if the HDD is initialised, partitioned and formatted.
- 5.5 If one USB cable does not provide enough power to start the hard drive, please also connect the second USB on the Y-cable.

ICY BOX®

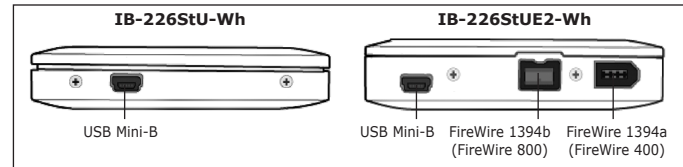
226 Series

1. Modell – Festplatte (HDD) – Schnittstelle – Farbe

Modell	HDD	Schnittstelle	Farbe
IB-226StU-Wh	SATA	USB 2.0	Weiß
IB-226StUE2-Wh	SATA	1x USB 2.0 + 1x FireWire 1394a + 1x FireWire 1394b	Weiß

2. Verpackungsinhalt

IB-226StU-Wh: Gehäuse, USB Kabel, Handbuch, Transporttasche
IB-226StUE2-Wh: Gehäuse, USB Kabel, FireWire 1394a und FireWire 1394b Kabel, Handbuch, Transporttasche

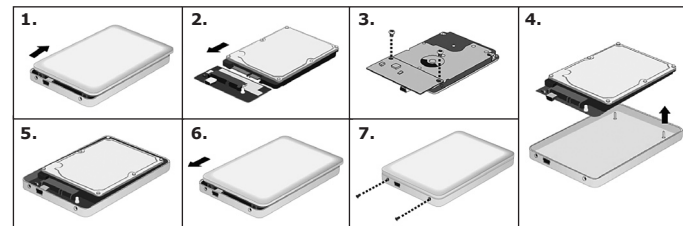


3. Merkmale

- Hochwertiger Kunststoff mit hoher Härte (Polykarbonat), Oberfläche auf Hochglanz poliert
- USB 2.0 Hostanschluss 480 Mbit/s
- FireWire 1394a 400 Mbit/s, FireWire 1394b 800 Mbit/s (IB-226StUE2-Wh)
- LED Display für Betrieb und Festplattenaktivität
- Festplattenhöhe bis zu 9.5mm, Kapazität ohne Limit
- Unterstützt: PC & Mac (Windows 98/ME/2000/XP/Vista/7, OS> 9.1)
- Plug & Play und Hot Swap

4. Festplattenmontage

Beim Ein- und Ausbau der Festplatte müssen alle Kabelverbindungen zum Computer gelöst werden.



5. Anwendung

- 5.1 Die externe Festplatte kann im laufenden Betrieb des Rechners an diesen via USB oder FireWire Kabel angeschlossen oder von diesem getrennt werden.
- 5.2 Bitte das Ende von Schreib- und Lesevorgängen abwarten bevor ein angeschlossenes Gehäuse vom Rechner getrennt wird, um Datenverlust zu vermeiden.
- 5.3 Eine neue Festplatte muss vom Betriebssystem erst initialisiert, partitioniert und formatiert werden, um vom System angezeigt zu werden.
- 5.4 Wenn die Festplatte nicht sofort vom System erkannt wird bitte prüfen:
 - ob die Treibersoftware installiert ist (USB),
 - ob die Festplatte initialisiert, partitioniert und formatiert ist.
- 5.5 Wenn die Stromversorgung des USB-Ports nicht ausreicht, schließen Sie bitte auch den zweiten Anschluss vom Y-Typ USB Kabel an.

ICY BOX®

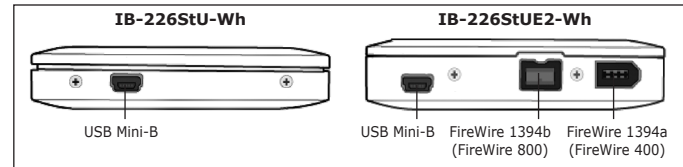
226 Series

1. Modèle – Disque dure – Interface – Couleur

Modèle	Disque dure	Interface	Couleur
IB-226StU-Wh	SATA	USB 2.0	Blanc
IB-226StUE2-Wh	SATA	1x USB 2.0 + 1x FireWire 1394a + 1x FireWire 1394b	Blanc

2. Contenu de la livraison

IB-226StU-Wh: Boîtier, sacoche pour transporter, câble USB 2.0, manuel
IB-226StUE2-Wh: Boîtier, sacoche pour transporter, câble USB 2.0, câble FireWire 1394a, câble FireWire 1394b, manuel

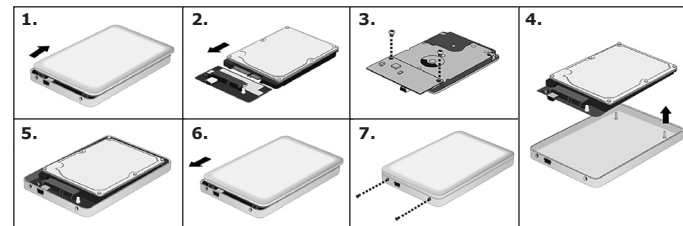


3. Spécialités principales

- Boîtier en matériau synthétique dur (polycarbonate) poli et brillant
- USB 2.0 Host 480 Mbit/s
- FireWire 1394a 400 Mbit/s, FireWire 1394b 800 Mbit/s (IB-226StUE2-Wh)
- Un indicateur indiquant l'état de fonctionnement
- Disque (9,5 mm) dur à capacité illimitée
- Supporte: PC & Mac (Windows 98/ME/2000/XP/Vista/7, OS> 9.1)
- Plug & Play, Hot Swap

4. Installation HDD

Devant l'installation ou la désinstallation d'un disque dur il faut débrancher tous câbles de connexion à l'ordinateur.



5. Application

- 5.1 Le boîtier externe peut être connecté directement à l'ordinateur en utilisant le câble USB, FireWire. Le disque dur peut être branché ou débranché de l'ordinateur pendant l'exploitation normale de l'ordinateur.
- 5.2 Attendez le complètement des écritures et des lectures avant de déconnecter un boîtier branché à l'ordinateur pour éviter une perte de données.
- 5.3 Avant tout, un disque dur nouvel doit être initialisé, partitionné, et formaté par le système d'exploitation pour être indiqué par le système.
- 5.3 Si le disque dur n'est pas reconnu immédiatement par le système, vérifiez le suivant:
 - si le logiciel de pilotes est installé (USB),
 - si le disque dur est initialisé, partitionné, et formaté.
- 5.5 Veuillez brancher le 2ème câble USB si un seul câble n'est pas suffisant pour démarrer le disque dur.

ICY BOX®

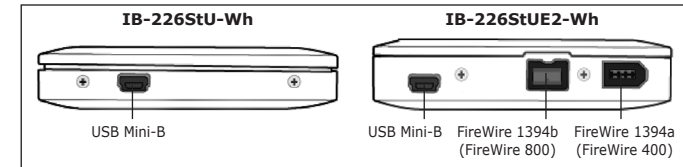
226 Series

1. Módulo – Disco duro – Interfaz – Color

Módulo	Disco duro	Interfaz	Color
IB-226StU-Wh	SATA	USB 2.0	Blanco
IB-226StUE2-Wh	SATA	1x USB 2.0 + 1x FireWire 1394a + 1x FireWire 1394b	Blanco

2. Contenido del embalaje

IB-226StU-Wh: Caja externa, bolsa del transporte, cable USB, manual
IB-226StUE2-Wh: Caja externa, bolsa del transporte, cable USB, cable FireWire 1394a, cable FireWire 1394b, manual

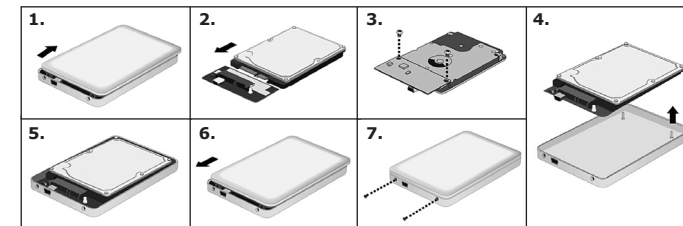


3. Característica

- Plástico duro de alta calidad (polycarbonato), superficie abrigantada
- USB 2.0 Host 480 Mbit/s
- FireWire 1394a 400 Mbit/s, FireWire 1394b 800 Mbit/s (IB-226StUE2-Wh)
- Display para abastecer de corriente y el acceso de disco duro
- capacidad de disco duro sin límite
- Soporta: PC & Mac (Windows 98/ME/2000/XP/Vista/7, OS> 9.1)
- Plug & Play y Hot Swap

4. Ensamblaje de disco duro

Antes de instalar o desinstalar un disco duro se debe desconectar los cables de conexión / alimentación al ordenador.



5. Aplicación

- 5.1 Se puede conectar la carcasa directamente por el cable USB o FireWire. Se puede conectar o desconectar el disco duro del ordenador durante la operación normal
- 5.2 Espere el fin de escrituras y lecturas antes de desenchufar una caja conectada del ordenador para evitar pérdidas de datos.
- 5.3 En primer lugar, un nuevo disco duro debe estar inicializado, compartimentado y formateado por el sistema operativo para estar indicado por el sistema.
- 5.4 Repita la conexión y compruebe en caso de que el disco duro no sea reconocido de inmediato por el sistema e examine lo siguiente:
 - si el programa de control está instalado (USB),
 - si el disco duro está inicializado, compartimentado y formateado.
- 5.5 Si con un solo cable USB no tiene la suficiente corriente para arrancar el disco duro, conecte al ordenador el segundo USB del cable Y.

ICY BOX®

http://www.icybox.de

