

ICY BOX®

IB-AC642

E
Manual

Installation Guide

SSD/SATA HDD Adapter
for DVD bay

D
Handbuch

Installationsanleitung

SSD/SATA Festplatten Adapter
für DVD Schacht



<p>E Manual</p>	<p>Package Content</p> <p>1x SSD/SATA HDD adapter, 1x external DVD enclosure, 1x accessories, 1x quick installation guide</p>	<p>Installation</p> <p>Note: The adapter supports 2.5" SATA HDD/SSD only.</p> <p>Attention: The hard disk drive is very sensitive. Incorrect handling can cause damage and permanent loss of data on the drive.</p> <p>Installing a HDD or SSD using the adapter</p> <ul style="list-style-type: none"> • Turn off your computer. • Unplug the power cord from the back of the computer and any other connected peripheral devices. • Remove the DVD drive from the DVD bay of your computer. <p>Note: For information on the DVD bay uninstalling, refer to your system documentation that comes with your computer.</p>
	<p>Key Features</p> <ul style="list-style-type: none"> • Laptop solution for standard 12.7 mm DVD slot to 2.5" HDD or SSD • Replace with SSD to increase OS speed • Replace with HDD for notebook expansion • Hot Swap SATA interface – removable backup solution • Two colour LED to display read, write and power • For external solution it can be installed into slim DVD enclosure (i.e. IB-540StUS2) <p>Note: Your PC need to have DVD slot with SATA interface.</p>	

<p>D Handbuch</p>	<p>Verpackungsinhalt</p> <p>1x SSD/SATA Festplatten Adapter, 1x externes DVD Gehäuse, 1x Zubehör, 1x Schnellinstallationsanleitung</p>	<p>Installation</p> <p>Hinweis: Der Adapter unterstützt 2,5" SSD/SATA Festplatten.</p> <p>Achtung: Festplatten sind sehr empfindlich. Falsche Handhabung kann zu Schäden und Datenverlust führen.</p> <p>Installation einer Festplatte/SSD unter Verwendung des Adapters</p> <ul style="list-style-type: none"> • Schalten Sie den Computer aus. • Entfernen Sie das Netzteil Ihres Rechners und alle anderen angeschlossenen Geräte. • Entfernen Sie das DVD Laufwerk aus dem DVD Schacht Ihres Computers. <p>Hinweis: Informationen zum Ausbau Ihres DVD Laufwerks, entnehmen Sie bitte der Bedienungsanleitung des entsprechenden Herstellers.</p>
	<p>Hauptmerkmale</p> <ul style="list-style-type: none"> • Laptoplösung für Standard 12,7 mm DVD Schacht zu 2,5" Festplatte oder SSD • Durch SSD ersetzen, erhöht die Betriebssystemgeschwindigkeit • Durch Festplatte ersetzen, erweitert die Speicherkapazität • Hot Swap SATA Anschluss – auswechselbare Backuplösung • Zweifarbige Farb-LED für Datenzugriff und Betrieb • Für eine externe Lösung, kann das Gerät in ein Slim DVD Gehäuse eingesetzt werden (z.B. IB- 540StUS2) <p>Hinweis: Ihr PC muss über einen DVD Schacht mit SATA Anschluss verfügen.</p>	

Installation

Reference model name: Toshiba L730



1

First, please turn over the notebook to back side and turn off the screws from the back cover.

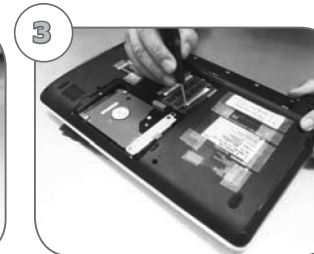
Drehen Sie Ihr Notebook mit der Unterseite nach oben und entfernen die entsprechenden Schrauben der Abdeckung.



2

Take out the screws and open the back cover.

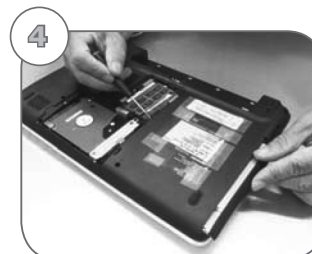
Öffnen Sie die Abdeckung des Notebooks.



3

There is a DVD fixed screw near the middle back of the notebook. Take a screwdriver to turn off the screw.

Im mittleren Bereich des Notebooks befindet sich die Befestigung des DVD Laufwerks. Entfernen Sie die Schraube unter Verwendung eines Schraubendrehers.



4

Use a screwdriver to push out DVD drive.

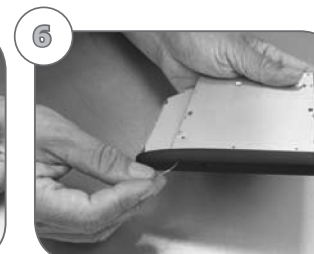
Drücken Sie mittels eines Schraubendrehers das DVD Laufwerk vorsichtig heraus.



5

Take out DVD drive.

Entnehmen Sie Das DVD Laufwerk.



6

There is an ejected hole on the front panel of DVD.

An der Frontblende des DVD Laufwerks befindet sich eine Öffnung zum "Auswerfen."



7

Use a clip or sharp object to insert into the ejected hole and take apart DVD tray and DVD shell separately.

Unter Verwendung eines schmalen, spitzen Werkzeugs (z.B. Büroklammer) können Sie das DVD Laufwerk aus der Gehäusehülle entfernen.



8

Turn over DVD drive to the back side and then see four hooks gradually for removing the DVD front panel.

Drehen Sie das DVD Laufwerk mit der Unterseite nach oben und suchen die Verriegelungen um die DVD Frontblende zu lösen.



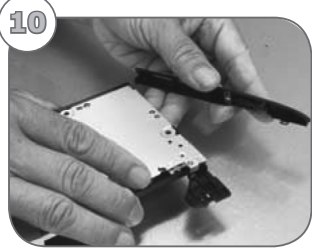
9

Use a screwdriver to press the hook and take apart DVD front panel and DVD drive separately.

Verwenden Sie einen Schraubendreher und lösen die Erste von vier Verriegelungen um die Frontblende abnehmen zu können.

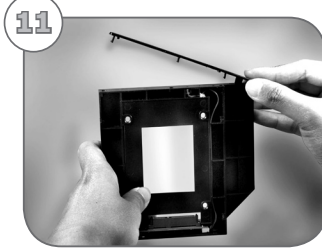
Installation

Reference model name: Toshiba L730



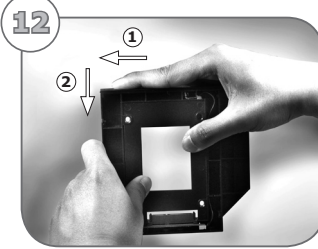
Then take apart the other three hooks gradually for removing the DVD front panel.

Lösen Sie nach und nach die weiteren Verriegelungen und entfernen Stück für Stück die gesamte Frontblende.



Fasten the DVD front panel from right to the left into the front panel of IB-AC642.

Befestigen Sie nun die Frontblende von rechts angefangen an der Front des IB-AC642.



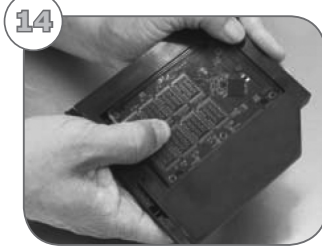
Press DVD front panel and ensure to fix it tightly with IB-AC642.

Drücken Sie nochmals an allen Verbindungspunkten die Frontblende an und stellen sicher, dass diese fest anliegt.



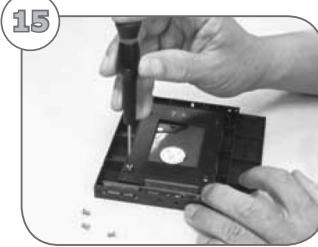
Take a 2.5" SSD or a normal HDD into IB-AC642 slot.

Legen Sie eine 2,5" SSD oder eine normale 2,5" Festplatte in den Schacht der IB-AC642.



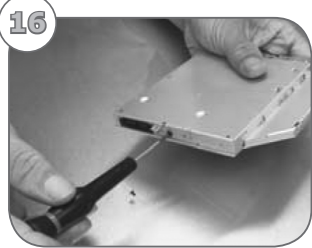
Please push 2.5" SSD or normal HDD from back to front and connect with IB-AC642 tightly.

Schieben Sie nun vorsichtig die SSD oder Festplatte in den SATA Anschluss ein, um die Verbindung mit der IB-AC642 herzustellen.



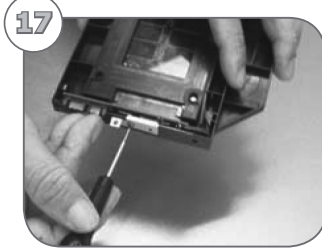
Turn over to the backside and use attached screws to fix SSD or HDD into IB-AC642.

Drehen Sie nun die IB-AC642 um und befestigen die SSD oder Festplatte mit den beiliegenden Schrauben in der IB-AC642.



Take apart the iron slice from the back of DVD drive.

Entfernen Sie die metallene Montageschiene an der Rückseite des DVD Laufwerks...



Fasten the iron slice on the back of IB-AC642.

...und befestigen es an der Rückseite des IB-AC642.



After finishing above motions, slip IB-AC642 into the notebook DVD slot.

Nachdem Sie die eben beschriebenen Schritte durchgeführt haben, schieben Sie die IB-AC642 vorsichtig in den DVD Schacht des Notebooks.

Installation

Reference model name: Toshiba L730



Please ensure it connects with the notebook tightly again.

Überprüfen Sie nochmals den richtigen Sitz des IB-AC642 im Notebook.



Fasten the DVD screws near the middle back of the notebook.

Im mittleren Bereich des Notebooks befindet sich nun die Befestigung des IB-AC642. Setzen Sie die entsprechende Befestigungsschraube wieder ein.



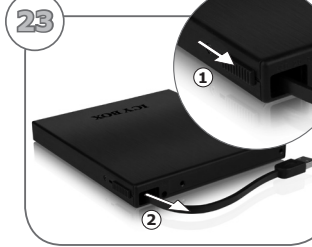
Finally put the cover back and fasten the screws to the notebook.

Abschließend setzen Sie die Abdeckung des Notebooks wieder ein und befestigen es mit den zuvor entnommenen Schrauben.



Take the external DVD enclosure.

Nehmen Sie das externe DVD Gehäuse zur Hand.



Pull out USB cable completely from the rear right corner.

Ziehen Sie das USB Kabel an der hinteren rechten Ecke ganz heraus.



Put the DVD drive into the enclosure and press it to the bottom.

Fasten the DVD drive with 2 screws at the rear side. Ready to use!

Setzen Sie das DVD Laufwerk in das Gehäuse ein und drücken es vollständig herein. Befestigen Sie das DVD Laufwerk mittels zweier Schrauben an der Rückseite. Fertig und einsatzbereit!

Note: For information on the DVD bay uninstalling, refer to your system documentation that comes with your computer.

ICY BOX®

<http://www.icybox.de>



© Copyright 2011 by RaidSonic Technology GmbH. All Rights Reserved

The information contained in this manual is believed to be accurate and reliable. RaidSonic Technology GmbH assumes no responsibility for any errors contained in this manual. RaidSonic Technology GmbH reserves the right to make changes in the specifications and/or design of the above mentioned product without prior notice. The diagrams contained in this manual may also not fully represent the product that you are using and are there for illustration purposes only. RaidSonic Technology GmbH assumes no responsibility for any differences between the product mentioned in this manual and the product you may have.