

<http://www.icybox.de>

# ICY BOX<sup>®</sup>

**IB-DK210 Series**

**Manual IB-DK210**

Netbook Extension Tablet

**Handbuch IB-DK210**

Netbook Extension Tablet

**Manuel IB-DK210**

Netbook Extension Tablet

**Manual IB-DK210**

Netbook Extension Tablet

**Manuale IB-DK210**

Netbook Extension Tablet

**Εγχειρίδιο IB-DK210**

Netbook Extension Tablet

**Instrukcja IB-DK210**

Netbook Extension Tablet

**Руководство IB-DK210**

Netbook Extension Tablet



<b>E</b> Manual	<b>Manual IB-DK210</b> Netbook Extension Tablet.....	<b>4-5</b>
<b>D</b> Handbuch	<b>Handbuch IB-DK210</b> Netbook Extension Tablet.....	<b>6-7</b>
<b>F</b> Manuel	<b>Manuel IB-DK210</b> Netbook Extension Tablet.....	<b>8-9</b>
<b>ES</b> Manual	<b>Manual IB-DK210</b> Netbook Extension Tablet.....	<b>10-11</b>
<b>IT</b> Manuale	<b>Manuale IB-DK210</b> Netbook Extension Tablet.....	<b>12-13</b>
<b>PL</b> Podręcznik obsługi	<b>Instrukcja IB-DK210</b> Netbook Extension Tablet.....	<b>14-15</b>
<b>GR</b> Εγχειρίδιο	<b>Εγχειρίδιο IB-DK210</b> Netbook Extension Tablet .....	<b>16-17</b>
<b>RU</b> Руководство	<b>Руководство IB-DK210</b> Netbook Extension Tablet.....	<b>18-19</b>

### 1. Introduction

In the IB-DK210 Netbook Extension Tablet a 4 port USB Hub (2 ports for internal, 2 ports for external use) and a cooling fan are integrated.

After connecting the IB-DK210 with your netbook via a USB cable you can get the expansion of a 2.5" SATA HDD, a slim DVD drive (which can be built in the IB-DK210) and 2 free USB ports (e.g. for keyboard, mouse etc). The cooling fan can cool the built in HDD and the netbook.

### 2. Package Contents

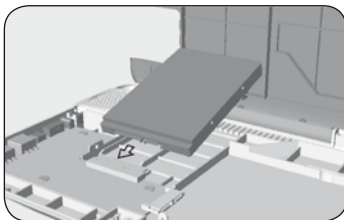
1x IB-DK210, 1x mini USB2.0 cable, 1x power adaptor, 1x manual, 1x screw bag

### 3. Key Features

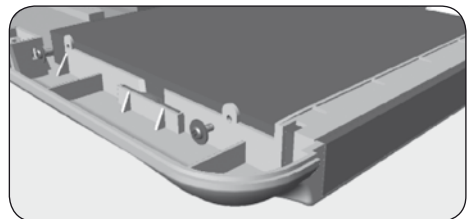
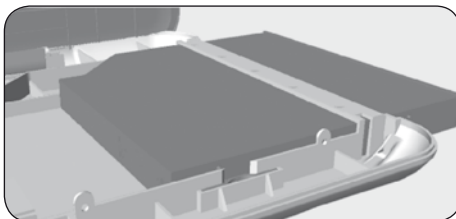
- Suitable for 9" netbook
- 1x 2.5" SATA HDD expansion bay
- 1x slim SATA DVD expansion bay
- 2x free USB 2.0 ports (Type A)
- 40x40x10 mm cooling fan
- Switch for power on/off and cooling fan on/off
- LED for power and HDD access
- Power 100-240V input, 5V output
- Supports all OS systems
- Dimension (WxDxH): 260x190x19mm
- Weight 314 g

### 4. HDD and DVD Assembly

1) Press the key, open the cover, add the 2.5" HDD and screw it.



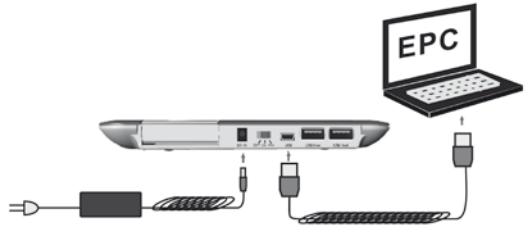
2) Remove the DVD panel, Add the SATA slim DVD and screw it.



## Netbook Extension Tablet

### 5. Application

- 1) Connect the the netbook with the USB cable and connect the power adaptor

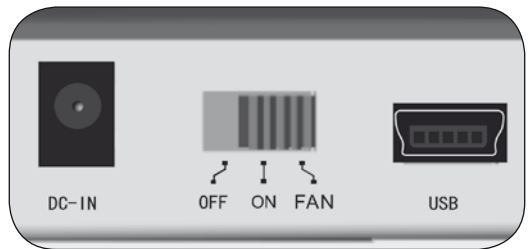


- 2) Select the power and fan mode

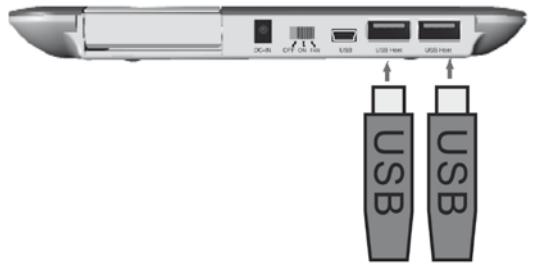
**ON** = power on but fan off

**OFF** = power off and fan off

**FAN** = power on and fan on



- 3) Connect additional USB devices



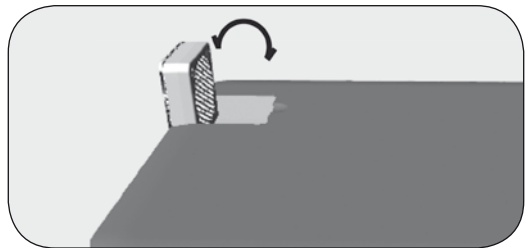
- 4) Rotate the fan

**Horizontal:**

to cool the HDD in the IB-DK210

**Vertical:**

to cool the Netbook on the IB-DK210



- 5) A new HDD must first be initialised, partitioned and formatted by the operation system to be displayed by the system.

### 1. Einführung

In das IB-DK210 Netbook Extension Tablet ist ein 4 Port USB Hub (2 Ports für interne HDD und DVD Laufwerk, 2 Ports nach Außen) und ein Lüfter eingebaut. Nach dem Anschließen des IB-DK210 mit einem USB Kabel an ein Netbook erzielt man eine Erweiterung um eine 2,5" SATA HDD, ein Slim DVD Laufwerk (die in den entsprechenden Schächten eingebaut werden können) und 2 freien USB Anschlüssen (z.B. für Tastatur, Maus etc.). Der Lüfter kann die eingebaute Festplatte und das Netbook kühlen.

### 2. Verpackungsinhalt

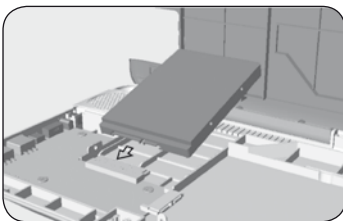
1x IB-DK210, 1x mini USB2.0 Kabel, 1x Stromadapter, 1x Handbuch, 1x Schraubenset

### 3. Hauptmerkmale

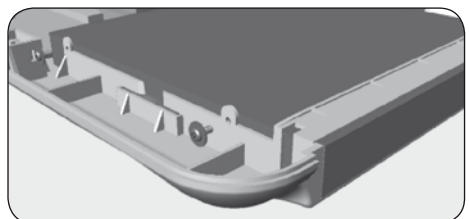
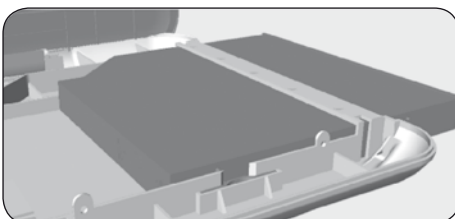
- Unterstützt 9" Netbooks
- 1x 2,5" SATA HDD Erweiterungsschacht
- 1x Slim SATA DVD Erweiterungsschacht
- 2x freie USB 2.0 Ports (Typ A)
- 40x40x10 mm Lüfter
- Schalter für power Ein/Aus und Lüfter Ein/Aus
- LED für power und Festplattenzugriff
- Stromadapter 100-240 V Input, 5 V Output
- Unterstützt alle Betriebssysteme
- Abmessung (BxTxH): 260x190x19 mm
- Gewicht 314 g

### 4. HDD und DVD Montage

- 1) Drücken Sie den Knopf, öffnen Sie den Deckel und bauen Sie die 2,5" SATA Festplatte ein und schrauben Sie diese fest.

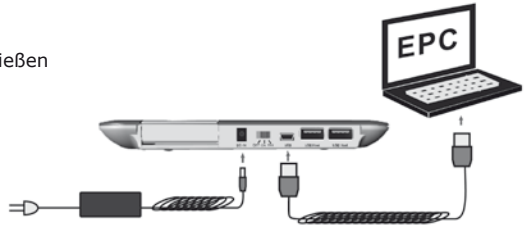


- 2) Entfernen Sie die DVD Blende und schrauben Sie das SATA Slim DVD Laufwerk fest.



### 5. Anwendung

- 1) Schließen Sie den Stromadapter an, und schließen Sie das IB-DK210 an das Netbook mit einem USB Kabel an.

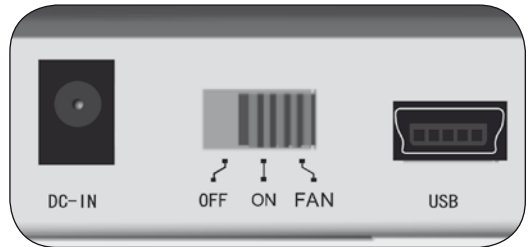


- 2) Schalten Sie den Strom ein und schalten Sie den Lüfter ein (oder aus).

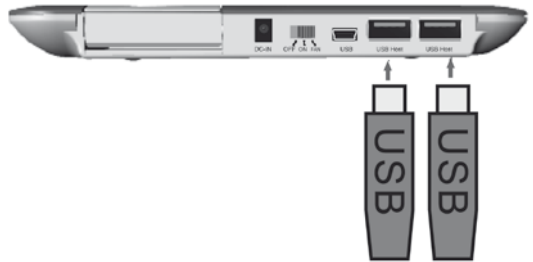
**ON** = Strom ein, aber Lüfter aus

**OFF** = Strom aus und Lüfter aus

**FAN** = Strom ein und Lüfter ein



- 3) Schließen Sie zusätzliche USB Geräte an.



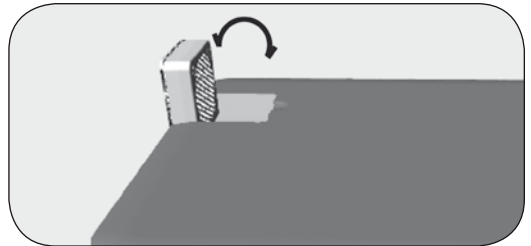
- 4) Schwenken des Lüfters

**Horizontal:**

kühlt die Festplatte in dem IB-DK210

**Vertikal:**

kühlt das Netbook auf dem IB-DK210



- 5) Eine neue Festplatte muss vom Betriebssystem erst initialisiert, partitioniert und formatiert werden, um vom System angezeigt zu werden.

### 1. Introduction

Le Netbook Extension Tablet IB-DK210 est équipé de 4 ports USB et d'un ventilateur.

Vous pouvez brancher un boîtier externe pour disque dur SATA 2.5" ou bien un lecteur DVD slim sur l'IB-DK210 et il vous reste encore 2 ports USB disponibles (par exemple : pour un clavier, une souris, etc.). Le système est conçu pour un meilleur refroidissement du disque dur et du PC portable.

### 2. Contenu de l'emballage

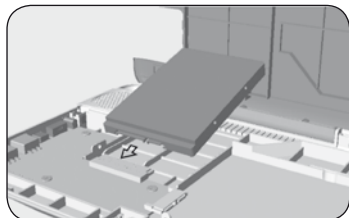
1x IB-DK210, 1x mini câble USB2.0, 1x adaptateur secteur, 1x manuel, 1x pochette de vis

### 3. Caractéristiques

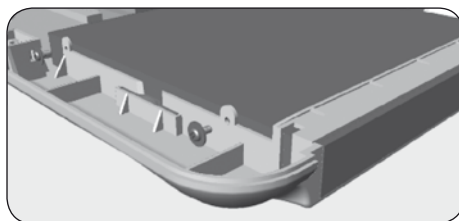
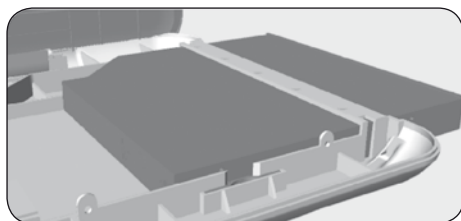
- Pour PC portable 9"
- Extension 1 x 2.5" DD SATA
- Extension 1 x DVD slim SATA
- 2 x USB 2.0 (type A)
- Ventilateur 40x40x10 mm
- Bouton Marche/Arrêt
- LED pour M/A et accès au disque
- Alimentation 100-240V, 5V sortant
- Support tous OS
- Dimension : 260x190x19mm
- Poids 314 g

### 4. Montage du disque dur et du lecteur DVD

1) Appuyez sur le bouton, enlevez le couvert, installez le disque dur 2.5" et fixez le.

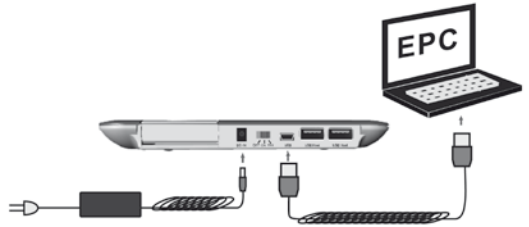


2) Enlevez le cache de l'emplacement DVD, installez le lecteur DVD slim et fixez le.



### 5. Application

- 1) Connectez le PC portable par le câble USB et branchez l'alimentation

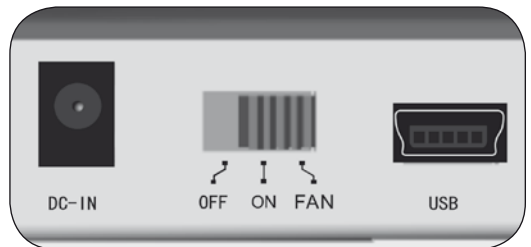


- 2) Choisissez le mode Marche et FAN (ventilateur)

**ON** = Marche, le ventilateur est arrêté

**OFF** = Arrêt, le ventilateur est arrêté

**FAN** = Marche, le ventilateur est sous tension



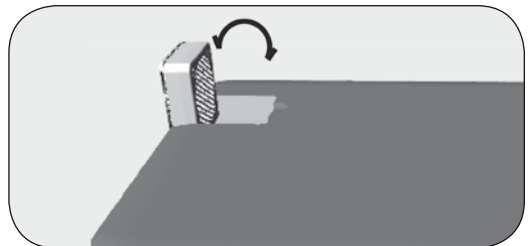
- 3) USB supplémentaires



- 4) Sens rotation Ventilateur

**Horizontale :**  
refroidir le disque dur dans l'IB-DK210

**Verticale :**  
refroidir le PC portable posé sur l'IB-DK210



- 5) Avant tout, un disque dur nouvel doit être initialisé, partitionné, et formaté par le système d'exploitation pour être indiqué par le système.

### 1 Introducción

En el IB-DK210 Netbook Extension Tablet hay 4 puertos USB Hub y un ventilador.

Después de conectar el IB-DK210 a tu Netbook por un cable USB puedes conectar un disco duro de 2,5", una unidad de DVD flaca (puede montarse en el IB-DK210) y 2 puertos USB libres (por ejemplo para teclado o ratón). El ventilador aclimatiza el disco duro interno y el Netbook.

### 2. Contenido del embalaje

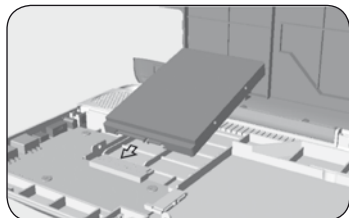
1x IB-DK210, 1x cable mini USB2.0, 1x fuente de alimentación, 1x manual, 1x bolsa de tornillos

### 3. Características

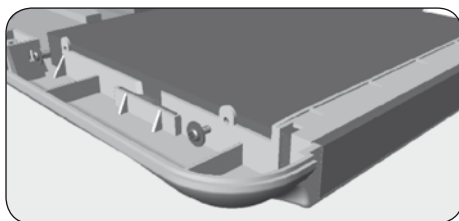
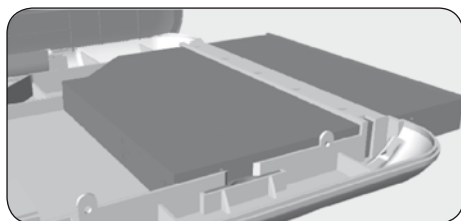
- Adecuado para 9" netbook
- 1x 2.5" SATA HDD expansion bay
- 1x slim SATA DVD expansion bay
- 2x Puerto USB 2.0 libre (Type A)
- 40x40x10 mm ventilador
- Interruptor para energía on/off y ventilador on/off
- Indicación para corriente y acceso al disco duro con LED
- Corriente 100-240V input, 5V output
- Soporta todos sistemas operativos
- Dimensiones (WxDxH): 260x190x19mm
- Peso: 314 g

### 4. Instalación de disco duro y unidad de CD

1) Pulsa el botón, abre la cobertura, inserta el disco duro y fíxalo con tornillos.



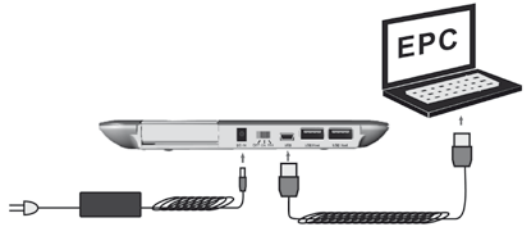
2) Quita la cobertura de la unidad DVD, inserta la unidad de DVD y fíxalo con tornillos.



## Netbook Extension Tablet

### 5. Aplicación

- 1) Conecta el Netbook con el cable USB y conecta la fuente de alimentación

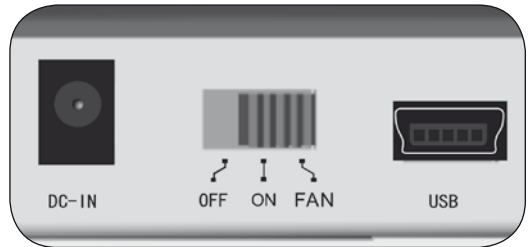


- 2) Selecciona el modo de empleo

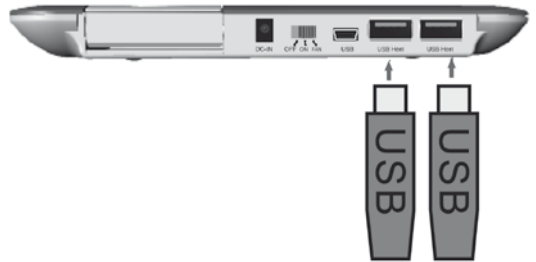
**ON** = power on pero ventilador off

**OFF** = power off y ventilador off

**FAN** = power on y ventilador on



- 3) Conecta dispositivos USB adicionales



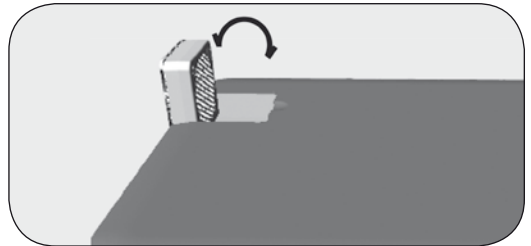
- 4) Girar el ventilador

#### Horizontal:

para aclimatizar el disco duro en el IB-DK210

#### Vertical:

para aclimatizar el Netbook sobre el IB-DK210



- 5) En primer lugar, un nuevo disco duro debe estar inicializado, compartimentado y formateado por el sistema operativo para estar indicado por el sistema.

## 2. Introduzione

In IB-DK210 Netbook Extension Tablet sono integrati 4 porte hub USB e un ventola di raffreddamento. Dopo aver collegato il IB-DK210 con il netbook tramite un cavo USB è possibile ottenere l'espansione di un 2,5 "SATA HDD, un sottile lettore DVD (che può essere montato in IB-DK210) e 2 porte USB libera (ad esempio per la tastiera, mouse, ecc.) La ventola di raffreddamento può raffreddare il disco fisso e il netbook.

## 2. Contenuto della confezione

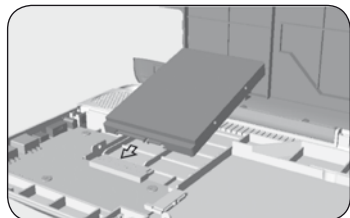
1x IB-DK210, 1x mini cavo USB2.0, 1x adattatore corrente, 1x manuale, 1x busta viti

## 3. Caratteristiche principali

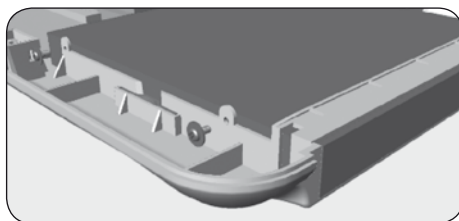
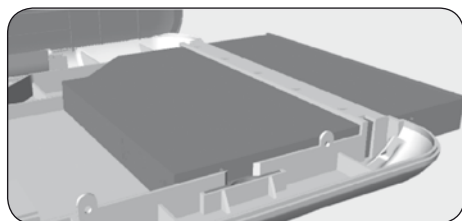
- Adatto per 9 "netbook
- 1x 2,5 "SATA HDD espansione baia
- 1x SATA DVD slim espansione baia
- 2x libera porte USB 2.0 (Tipo A)
- 40x40x10 millimetri ventola di raffreddamento
- Interruttore di accensione / spegnimento e ventola di raffreddamento on / off
- LED di alimentazione e di accesso HDD
- Potenza di ingresso 100-240V, uscita 5V
- Supporta tutti i sistemi OS
- Dimensioni (LxPxA): 260x190x19mm
- peso 314 g

## 4. HDD e DVD montaggio

1) Premere il tasto, aprire il coperchio, aggiungere l' HDD da 2,5" e avvitare.

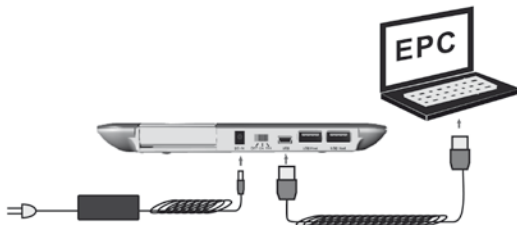


2) Rimuovere il pannello di DVD, Aggiungi SATA DVD slim e avvitare.



### 5. Applicazione

- 1) Collegare il netbook con il cavo USB al IB-KD210 e collegare l'adattatore di corrente



- 2) Selezionare la potenza e la ventola in modalità

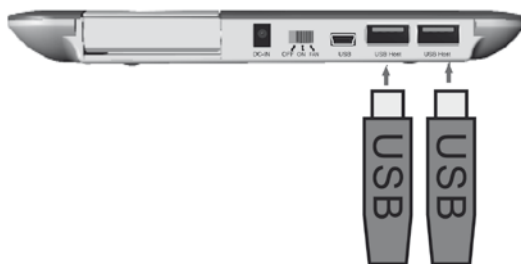
**ON** = acceso con ventola spenta

**OFF** = spento con ventola spenta

**FAN** = acceso e ventola accesa



- 3) Collegare i dispositivi USB aggiuntivi



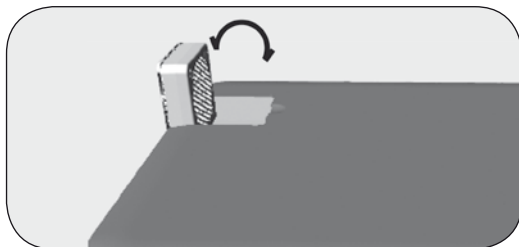
- 4) Ruota la ventola

**Orizzontale:**

per raffreddare il disco fisso in IB-DK210

**Verticale:**

per raffreddare la Netbook sulla IB-DK210



- 5) Ogni nuovo disco fisso deve venir inizializzato, partizionato e formattato dal drive, prima di poter essere indicato dal sistema.

### 1. Wprowadzenie

W tym IB-DK210 Netbook Extension Tablet będzie zamontowany jeden 4x Port USB Hub i jeden wentylator. Po podłączeniu IB-DK210 z jednym USB Kablem z netbook, osiągnąć można rozszerzenie z jednego 2,5" SATA HDD, jeden slim DVD (który może być w odpowiednich sztychach zamontowany) i 2 wolne USB połączenia. (na przykład z jedną klawiaturą lub myszą). Ten wentylator może zamontowany dysk twardej i ten netbook ochładzać.

### 2. Zapakowana zawartość

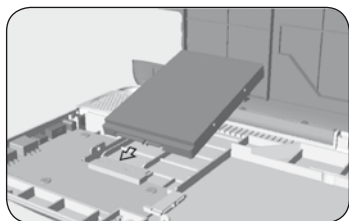
1xDK210, 1x mini USB 2.0 Kable, 1x Zasilacz prądu, 1x Książka podręczna, 1x Woreczek z śrubkami

### 3. Główne cechy

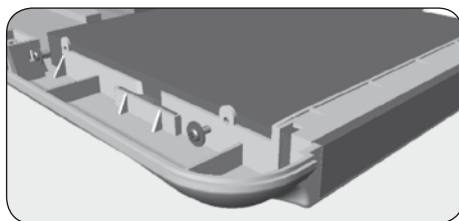
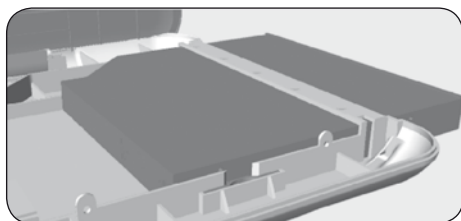
- Wspomaganie 9" netbook
- 1x 2,5" SATA HDD rozszerzenie
- 1x Slim SATA DVD rozszerzenie
- 2x wolne USB 2.0 Ports (TypA)
- 40x40x10 mm wentylator
- Przycisk na power włączenie / wyłączenie i wentylator włączenie / wyłączenie
- LED dla power i wejście na dysk twardej
- Zasilacz prądu 100-240 V input, 5 V output
- Wspomaganie wszystkich systemów pracy
- Wymiary (SxDxW) 260x190x19mm
- Waga 314g

### 4. Montaż HDD i DVD

- 1) Naciśnij ten przycisk, i otwórz tą pokrywę i wmontuj 2,5" SATA dysku twardego i poskręcaj ją śrubkami mocno.

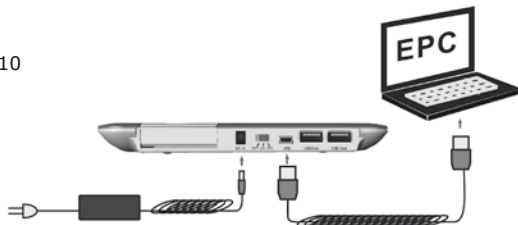


- 2) Usunąć przesłonkę DVD i zamontuj mocno SATA Slim DVD Stacja dysków.



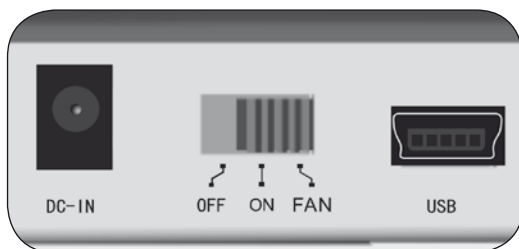
## 5. Aplikacja

- 1) Zamknij zasilacz prądu, i zamknij ten IB-DK210 z Netbook z jednym USB Kablem

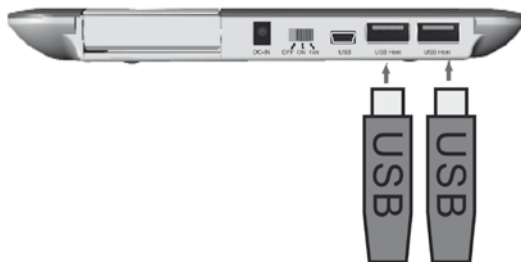


- 2) Włącz dopływ prądu i włącz wentylator (lub wyłącz go)

- ON** = prąd włączony ale wentylator wyłączony
- OFF** = prąd wyłączony i wentylator wyłączony
- FAN** = prąd włączony i wentylator włączony



- 3) Zamknij dodatkowo USB Urządzenia



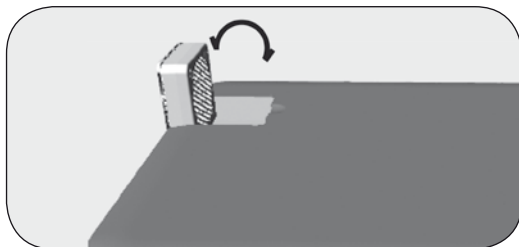
- 4) Przechylenie wentylatora

### **Horyzontalnie:**

ochładza dysk twardy w tym IB-DK210

### **Pionowo:**

ochładza ten Netbook na tym IB-DK210



- 5) Nowy dysk twardy musi najpierw być przez system z formatowany i inicjalizowany zostać.

### 1. Εισαγωγή

Ένα USB Hub με 4 θύρες και ένας ανεμιστήρας για ψύξη είναι ενσωματωμένα στο σταθμό ψύξης IB-DK210. Μετά αφότου συνδέσετε το IB-DK210 με το netbook σας μέσω καλωδίου USB μπορείτε να χρησιμοποιήσετε την επέκταση ενός 2.5" σκληρού δίσκου τύπου SATA, ενός λεπτού οπτικού μέσου DVD (που μπορεί να ενσωματωθεί στο IB-DK210) και 2 θυρών USB (π.χ. για πληκτρολόγιο, ποντίκι, κτλ.). Ο ανεμιστήρας ψύξης μπορεί να ψύχει τον ενσωματωμένο σκληρό δίσκο και το netbook.

### 2. Περιεχόμενα Πακέτου

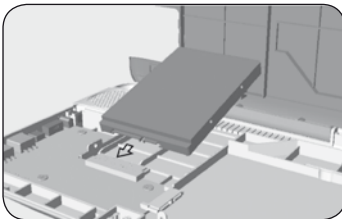
1x IB-DK210, 1x mini USB2.0 καλώδιο, 1x μετατροπέας ρεύματος, 1x εγχειρίδιο, 1x σακούλα με βίδες

### 3. Βασικά Χαρακτηριστικά

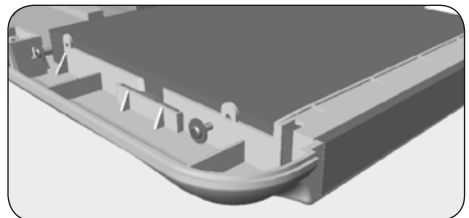
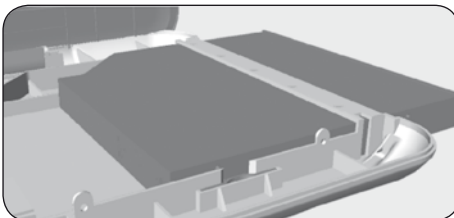
- Ιδανικό για Netbook 9 ιντσών
- 1x 2.5" χώρος αποθήκευσης για σκληρό δίσκο SATA
- 1x χώρο αποθήκευσης για λεπτό οπτικό μέσο DVD τύπου SATA
- 2x ελεύθερες θύρες USB 2.0 (Τύπου A)
- 40x40x10 χιλ ανεμιστήρας ψύξης
- Διακόπτες για ενεργοποίηση / απενεργοποίηση της συσκευής και του ανεμιστήρα ψύξης.
- Φωτάκια LED για ρεύμα και προσπέλαση δεδομένων σκληρού δίσκου.
- Ρεύμα 100-240V είσοδος, 5V έξοδος
- Υποστηρίζει όλα τα λειτουργικά συστήματα
- Διαστάσεις (Πλάτος x Μήκος x Ύψος): 260x190x19χιλ
- Βάρος 314 g

### 4. Συναρμολόγηση σκληρού δίσκου και οπτικού μέσου DVD

1) Πιέστε το κουμπί, ανοίξτε το κάλυμα, προσθέστε τον 2.5" σκληρό δίσκο και μετά βιδώστε το.

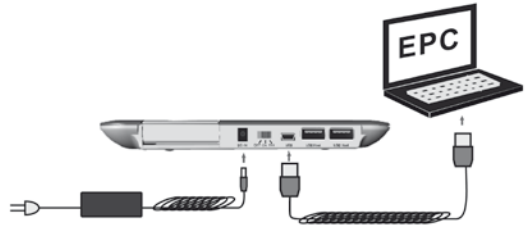


2) Αφαιρέστε την φασα του DVD, προσθέστε το λεπτό οπτικό μέσο DVD τύπου SATA και μετά βιδώστε το.



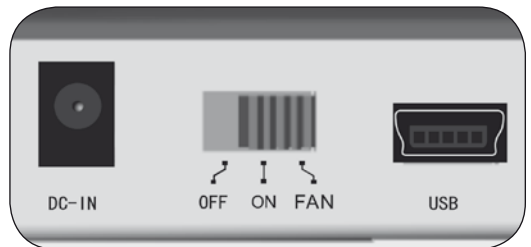
### 5. Εφαρμογή

- 1) Συνδέστε το netbook με το καλώδιο USB και με τον μετατροπέα ρεύματος

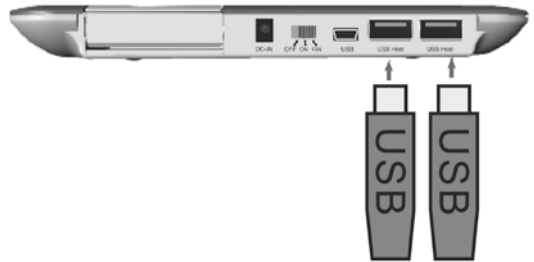


- 2) Επιλέξτε την μέθοδο λειτουργίας ρεύματος και ανεμιστήρα

- ON** = Ενεργοποιημένο άλλα απενεργοποιημένος ο ανεμιστήρας  
**OFF** = Απενεργοποιημένο και απενεργοποιημένος ο ανεμιστήρας  
**FAN** = Ενεργοποιημένο και ενεργοποιημένος και ο ανεμιστήρας



- 3) Σύνδεση επιπρόσθετων συσκευών USB



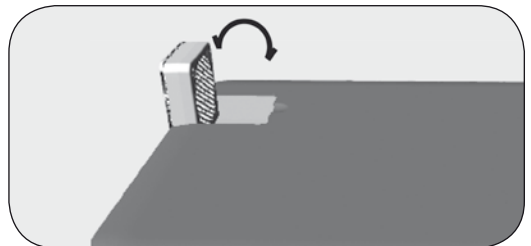
- 4) Περιστροφή ανεμιστήρα

#### Οριζόντια:

για ψύξη του σκληρού δίσκου μέσα στο IB-DK210

#### Κάθετα:

για ψύξη του Netbook πάνω στο IB-DK210



- 5) Ένας νέος σκληρός δίσκος πρέπει πρώτα να αρχικοποιηθεί, να διαμεριστεί και να μορφοποιηθεί από το λειτουργικό σύστημα για να προβληθεί από το σύστημα.

### 1. Введение

В IB-DK210 Netbook Cooler Docking Station встроены 4 портовый USB Hub и один кулер. После подключения IB-DK210 через USB кабель к netbook, мы получаем расширение возможностей благодаря появлению одному 2,5" SATA HDD, одному slim DVD дисководу (которые могут быть встроены в соответствующие лотки) и 2 свободных USB порта. (например для клавиатуры или мыши). Кулер может охлаждать встроенный жесткий диск и сам netbook.

### 2. Содержание упаковки

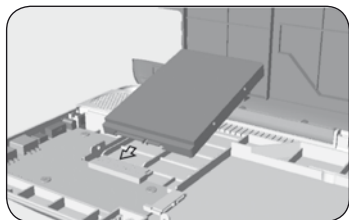
1x IB-DK210, 1x мини USB2.0 кабель, 1x блок питания, 1x руководство по эксплуатации, 1x набор шурупов

### 3. Основные признаки

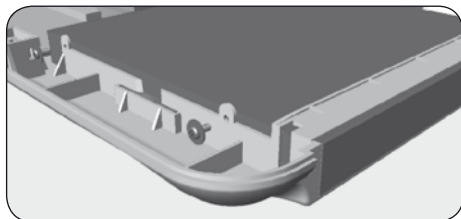
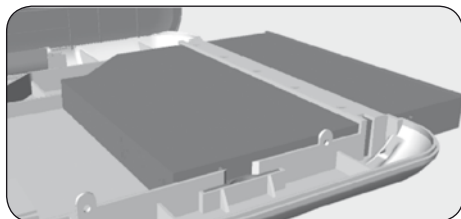
- Поддерживает 9" netbook
- 1x 2,5" SATA HDD расширительный лоток
- 1x slim SATA DVD расширительный лоток
- 2x свободных USB 2.0 порта (тип A)
- 40x40x10 мм кулер
- Тумблер для вкл/выкл. эл. питания и кулера
- Подсветка для эл. питания и доступа к HDD
- Блок питания 100-240В вход, 5В выход
- Поддерживает все операционные системы
- Габариты (д x ш x в) 260x190x19мм
- Вес 314 гр.

### 4. HDD и DVD монтаж

1) Нажмите на кнопку, откройте крышку, вставьте 2,5" SATA HDD и закрепите ее болтами.

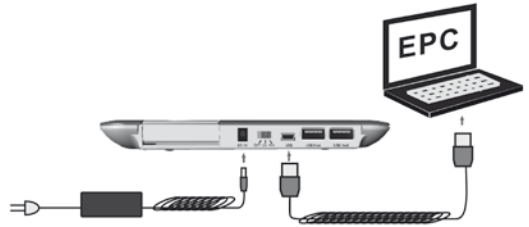


2) Уберите декоративную DVD нишу и закрепите болтами SATA slim DVD дисковод.



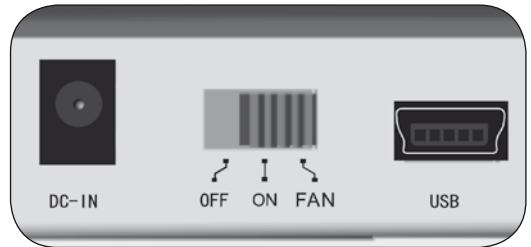
## 5. Применение

- 1) Подключите блок питания, соедините IB-DK210 с netbook через USB кабель

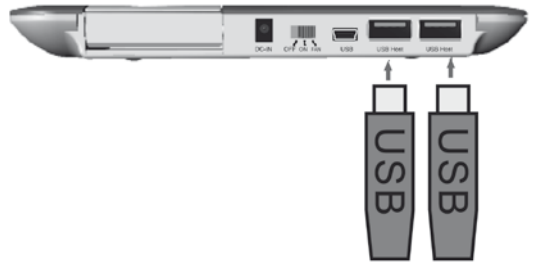


- 2) Включите эл. питание и кулер (или выключите)

- ON** = эл. питание включено, но кулер выключен  
**OFF** = эл. питание и кулер выключены  
**FAN** = эл. питание и кулер включены



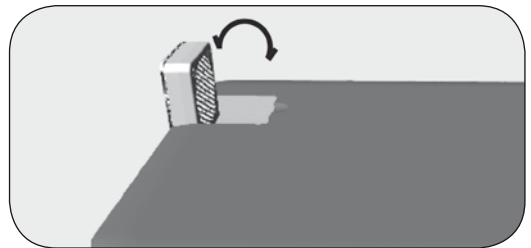
- 3) Подключите дополнительные USB устройства



- 4) Панорама кулера

**Горизонтально:**  
охлаждает HDD в IB-DK210

**Вертикально:**  
охлаждает netbook из IB-DK210



- 5) Новый харддиск необходимо сначала инициализировать, форматировать и потом разбить по необходимости на части (партиции), чтобы он был без проблем найден операционной системой.

# **ICY BOX<sup>®</sup>**

© Copyright 2009 by RaidSonic Technology GmbH. All Rights Reserved

The information contained in this manual is believed to be accurate and reliable. RaidSonic Technology GmbH assumes no responsibility for any errors contained in this manual. RaidSonic Technology GmbH reserves the right to make changes in the specifications and/or design of the above mentioned product without prior notice. The diagrams contained in this manual may also not fully represent the product that you are using and are there for illustration purposes only. RaidSonic Technology GmbH assumes no responsibility for any differences between the product mentioned in this manual and the product you may have.