

ICY BOX®
www.icybox.de

Neue Storage Solutions für 2,5" - und 3,5" -Festplatten

Storage ist das Rückgrat der Marke ICY BOX. Und ICY BOX scheint beim Rückentraining gewesen zu sein. Hier sind jedenfalls vier brandneue Speicher-Lösungen von ICY BOX.

JBOD Docking-Station mit USB 3.0 ICY BOX IB-120StU3-Wh

Wer den Schrank voller Festplatten hat und mit denen auch arbeitet, wird dieses Doppeldock zu schätzen wissen. Für 2,5"- und 3,5"-SATA-Festplatten. Die 2,5"-Festplatten dürfen gerne auch 12,5 oder 15 mm hoch sein. Dank seines Netzteils versorgt das Dock auch Festplatten, die 12 V Spannung brauchen. Bei 3,5"-Festplatten sind 3 GB kein Problem. Das Gehäuse aus Aluminium sorgt für festen Stand und gutes Aussehen. USB 3.0 macht den Transfer auch großer Datenmengen wie z. B. bei Filmen schnell. UVP: Euro 41,90

Hauptmerkmale:

- Unterstützt 2,5" und 3,5" Festplatten
- 2,5"-Festplatten: 9,5 mm, 12,5 mm und 15 mm
- JBOD - der PC erkennt zwei unabhängige Laufwerke
- USB 3.0 Hostanschluss bis zu 5 Gbit/s
- Abwärtskompatibel zu USB 2.0/1.1
- Unterstützt USB 2.0: Windows 98/ME/2000/
XP/Vista/7, MAC OS > 9.1
- USB 3.0: Windows XP/Vista/7
- Hot Plug & Play



Externes Gehäuse mit magischem Leuchtzirkel ICY BOX IB-272StU-OT

Hier geht es zuerst ums Aussehen. Wie man weiß, ist man in einem gut sitzenden Anzug nicht nur gut angesehen, man fühlt sich auch gut. Das Gehäuse für eine 2,5"-Festplatte kommt in Aluminium mit einem blauen Leuchtring um das Gehäuse und einer blauen LED um den Backup-Knopf zur Anzeige von Betrieb und Festplattenzugriff. One-Touch-Backup. Die Version mit USB 3.0 kommt in Kürze. UVP: Euro 18,50

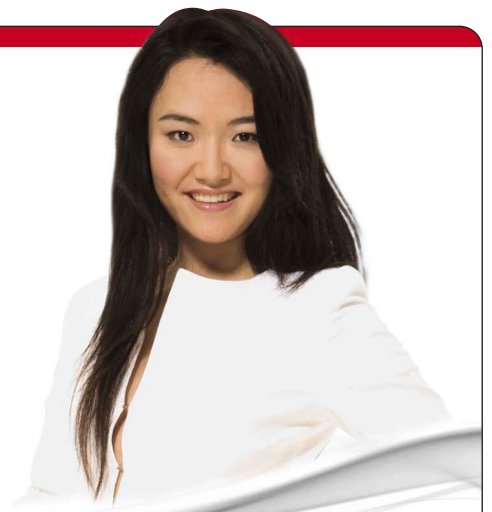


Hauptmerkmale:

- USB 2.0 Anschluss bis zu 480 Mbit/s
- One Touch Backup Funktion (Microsoft Windows 2000/XP/Vista/7)
- Unterstützt 2,5" SATA Festplatten
- LED für Betrieb und Festplattenzugriff
- Blaue LED Umrahmung
- Festplattenhöhe bis zu 9,5 mm.
- Betriebssystem unabhängig
- Plug & Play und Hot Swap

RaidSonic®

...StorageSolutions without limits!



Die Dinos leben.

Diese zwei Klassiker unter den Gehäusen für externe Festplatten stehen mit immer neuen Features für das Prinzip des "Survival of the Fittest".

Gehäuse für 9,5 und 12,5 mm hohe 2,5"-Festplatten – mit USB 3.0 ICY BOX IB-250StU3-BH

Zuschrauben muss man es sowieso, wenn man die Festplatte (2,5", SATA) einsetzt. Warum also nicht gleich auch den zur Höhe der Festplatte – 9,5 oder 12,5 mm - passenden Rahmen einsetzen? Die ICY BOX IB-250StU3-BH kommt mit zwei solchen Rahmen. Das spart ein weiteres USB 3.0-Gehäuse, das man sich sonst auf Vorrat halten müsste. UVP: Euro 19,90

Hauptmerkmale:

- Kompaktes Aluminium Gehäuse
- 2 Rahmen, für 9,5 und 12,5 mm hohe Festplatten
- Mit Transporttasche
- Unterstützt 2,5" SATA Festplatten
- USB 3.0 (Micro Typ Connector) bis 5 Gbit/s
- Unterstützt USB 2.0: Windows 98/ME/2000/XP/Vista/7, MAC OS > 9.1
- USB 3.0: Windows XP/Vista/7
- Abwärtskompatibel zu USB 2.0/1.1
- LED Anzeigen für Strom und Festplattenzugriff
- Plug & Play



Mit USB 3.0 auf der Höhe der Zeit ICY BOX IB-351StU3-B

Aluminiumflächen zur Kühlung, Rändelschrauben zur werkzeuglosen Montage. Von Anfang an hat die ICY BOX IB-351 Maßstäbe gesetzt. Jetzt gibt es dieses Gehäuse für eine 3,5"-SATA-Festplatte auch mit dem schnellen USB 3.0. Wer sagt, das Alter mache langsamer? UVP: Euro 27,90



Hauptmerkmale:

- Hochwertiges Aluminium Gehäuse für 1x 3,5" SATA Festplatten
- Festplattenkapazität: ohne Einschränkungen
- Externe Datenschnittstelle: 1x USB 3.0
- Unterstützt USB 2.0: Windows 98/ME/2000/XP/Vista/7, MAC OS > 9.1
- USB 3.0: Windows XP/Vista/7
- Abwärtskompatibel mit USB 2.0 und 1.1
- Übertragungsrate: USB 3.0 bis zu 5 Gbit/s
- Plug & Play und Hot Swap
- LED für Betrieb und Festplattenzugriff
- Leise im Betrieb, Lüfterloses Design
- EasySwap® Festplattenträger – Schraubenlose Festplattenmontage