

RaidSonic®

...StorageSolutions without limits!



Pressemitteilung RaidSonic 11.1/2010

ICY BOX®
www.icybox.de

Neues NAS für Einsteiger:
ICY BOX IB-NAS5310, Euro 89,00*

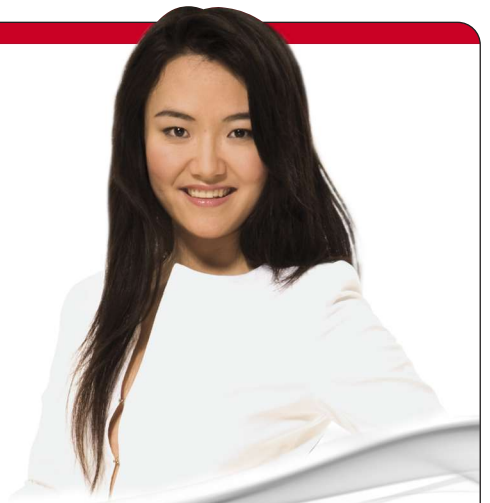
Doppelt schnell durch Echtzeit-Betriebssystem (RTOS)

In dieser neuen ICY BOX ist Tatsache, worüber in vielen Branchen und der Managerausbildung oft nur geredet wird: Verschlankung und Vereinfachung von Prozessen. Den Nutzen hat der Nutzer dieses Netzwerkserver, nämlich ein sehr, sehr schnelles NAS. Richtwert: im Gigabit-Netzwerk mit Samba ungefähr doppelt so schnell wie andere mit vergleichbarer Hardware, dabei aber "normalem" Betriebssystem.

Was ist das Besondere am RTOS (Real-Time Operating System = Echtzeit-Betriebssystem) des neuen ICY BOX-NAS? In der Natur eines RTOS liegt es, dass wichtige Aufträge bevorzugt ("priorisiert") bearbeitet werden und dass viele Routineprozesse dagegen zurückstehen. Das kann man sich ungefähr so vorstellen: Sie kommen an eine Verkaufstheke und der Verkäufer telefoniert NICHT gerade mit seiner Frau darüber, was er auf der Heimfahrt einkaufen soll ("Routineprozess"). Sondern nur Ihr Auftrag ist ihm wichtig, wird priorisiert. Sie sind sofort dran, Ihr Anliegen wird ohne Unterbrechung bearbeitet. Sie sind doppelt so schnell fertig.

Die ICY BOX IB-NAS5310 bietet einer 3,5"-SATA-Festplatte bis 2 TB Platz, hat eine Gigabit-LAN-Schnittstelle und arbeitet mit einem Oxford Chip OXE 810SE mit 367 MHz. Dank des RTOS erreicht sie Lesegeschwindigkeiten von 50 MBit/s. Das ist circa doppelt so schnell wie unter sonst gleichen Bedingungen mit einem normalen Linux-Betriebssystem zu erreichen ist.





Pressemitteilung RaidSonic 11.1/2010

ICY BOX®
www.icybox.de

Multimedia

Hohe Transfergeschwindigkeiten sind heute gerade für Multimedia-Dateien gefragt. Bei der ICY BOX passt eins zum anderen. Denn sie verfügt über UPnP-AV. Mit einem Mediaplayer oder einer DLNA-fähigen Spielekonsole wie der Xbox 360 oder der PS3 lassen sich auf dem NAS gespeicherte Dateien auf einem TV-Gerät abspielen.

Auch ohne Netzwerk

Auch als externes Festplattengehäuse ist das IB-NAS5310 eines der schnellsten dank seiner USB 3.0-Schnittstelle. Da kann es sich schon mal lohnen, das NAS mit der Festplatte darin einfach einzustecken und woanders direkt an einen Rechner anzuschließen.

Design und Bauart

Das robuste Aluminiumgehäuse und die aufrechte Haltung ermöglichen eine wirkungsvolle Wärmeabfuhr. Das Gerät kommt daher ohne Lüfter aus. Man muss es nicht wegen Geräusentwicklung im Schrank verstecken. Anschlüsse: Gigabit-LAN, USB 3.0, USB 2.0 für Drucker.

Preis

Das besonders Schnelle ist auch beim Preis besonders schlank. *UVP inkl. MwSt: Euro 89,00.

Hauptmerkmale

- Durch Real-Time Betriebssystem bis zu doppelt so schnell wie andere NAS seiner Klasse
- 6 Server in einem:
 - Samba (Windows Netzlaufwerke, Mac OS X)
 - FTP Server (Fernzugriff über Internet)
 - DHCP (Automatische Netzkonfiguration)
 - Printer Server (Drucker im Netzwerk freigeben)
 - BitTorrent™ Protokoll (Download über das Torrent P2P-Netz)
 - UPnP-AV (Streaming von Videos, Musik und Bildern Multimediageräte)
- Für Heim- und Büronetzwerke
- Einfache Konfiguration über Webbrowser
- Für 3,5" SATA Festplatten bis zu 2 TB
- Betrieb an Ethernet oder USB möglich
 - Gigabit LAN Netzwerkanschluss
 - USB 3.0 (bis zu 5 Gbit/s) zum direkten Anschluss an den PC
 - USB 2.0 zum Anschluss eines Druckers
- Geräuscharm, Lüfterloses Design
- Niedriger Stromverbrauch
- Aluminiumgehäuse

