

RaidSonic®

...StorageSolutions without limits!



Presse Mitteilung RaidSonic 05.1/2010

ICY BOX®
www.icybox.de

ICY BOX IB-RD4320StU3

Externes RAID-Gehäuse mit USB 3.0. Das erste?

RaidSonic war wieder mal sehr schnell. Schließlich geht es bei USB 3.0 um Geschwindigkeit. Nach ersten einfachen ICY BOX Festplattengehäusen und einer Dockingstation mit dem Verbindungsstandard der Zukunft, USB 3.0, kommt jetzt das erste externe Gehäuse für zwei 3,5" SATA Festplatten mit RAID und USB 3.0 von RaidSonic. Die RAID-Level sind RAID 1, 0 und JBOD.

Mit der ICY BOX IB-RD4320StU3 kann auch von der Schnelligkeit des USB 3.0 profitieren, wer gewohnt ist, wichtige Daten per RAID zu sichern. Und bestimmt kommen noch einige hinzu, die das Sichern bisher nicht so genau genommen hatten, weil es ihnen zu langwierig war.

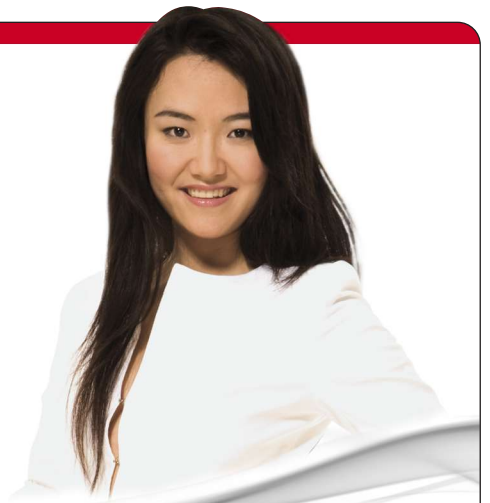
Die ICY BOX IB-RD4320StU3 bietet jedenfalls viel Komfort. Statusanzeigen für die beiden Festplatten an der Frontseite, Ein/Aus-Schalter, einfache Einstellung des RAID-Levels. Das solide Aluminium-Gehäuse kühlt und nimmt dem Lüfter viel Arbeit ab, so dass er kaum zu hören ist.

Der Preis ist mit Euro 81,00 (UVP) ein echtes Wettbewerbsangebot auch zu RAID-Gehäusen mit eSATA und USB 2.0. Da USB 3.0 abwärts kompatibel ist und bald allgemeiner Standard sein wird, ist es eine echte Alternative zu eSATA.



RaidSonic®

...StorageSolutions without limits!



Presse Mitteilung RaidSonic 05.1/2010

ICY BOX®
www.icybox.de

Hauptmerkmale:

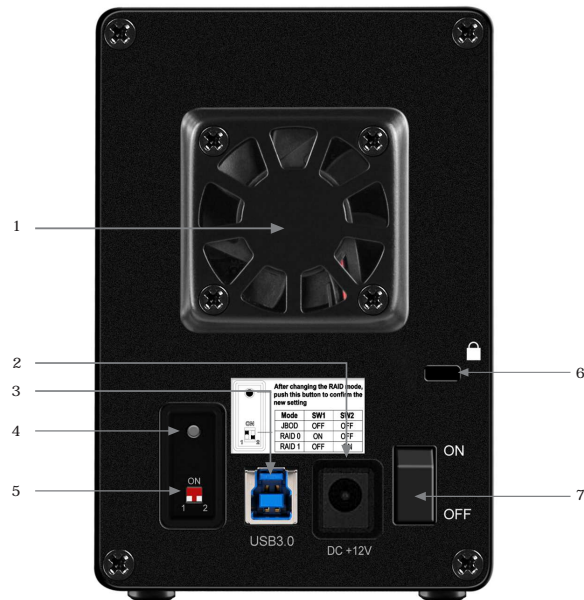
- Aluminium Gehäuse für zwei 3,5" SATA Festplatten
- Unterstützt: JBOD, RAID 0, RAID 1
- Übertragungsrate: USB 3.0 bis zu 5 Gbit/s
- Abwärtskompatibel mit USB 2.0 und 1.1
- Festplattenkapazitäten ohne Limit
- Unterstützt: Windows XP/Vista/7
- Externes Netzteil (100-240 V)
- USB 3.0 Datenkabel inklusive
- Lüfter 40x40 mm
- An-/Ausschalter

Frontansicht ohne Blende



1. LED Betrieb/Lese-/Schreibzugriff
2. LED Status/Fehler Festplatte 1
3. LED Status/Fehler Festplatte 2

Rückansicht



1. Lüfter
2. Stromanschluss
3. USB 3.0 Anschluss
4. Restart
5. RAID Modus Schalter
6. Kensington Lock Vorbereitung
7. An-/Ausschalter