



Pressemitteilung RaidSonic 10.3/2010

ICY BOX®
www.icybox.de

Neu: ICY BOX IB-Safe226
mit AES 256-Verschlüsselung in Echtzeit

Die ICY BOX für höchst sensible Daten

Behörden, Steuerberater, Wirtschaftsprüfer, Krankenhäuser – nur einige Beispiele für Bereiche, in denen Daten von Kunden von größter Vertraulichkeit sind. Besonders heikel ist es, wenn man Daten bei sich tragen muss, z. B. auf einer externen Festplatte. Für Anwender, die die ihnen anvertrauten Daten sicher schützen wollen, gibt es jetzt eine sichere, praktische und zugleich preiswerte Lösung.

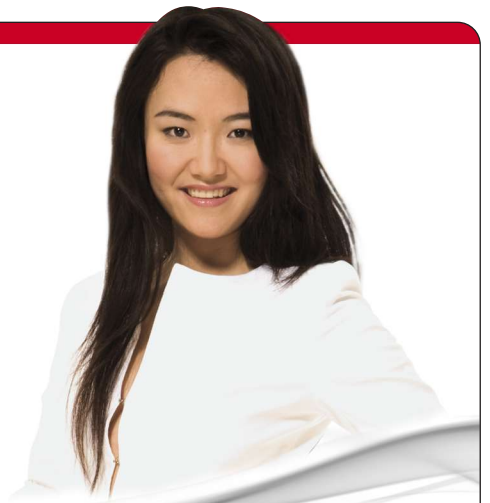


In der neuen ICY BOX IB-Safe226, einem externen Gehäuse, wird eine 2,5"-SATA-Festplatte durch eine 256-Bit-AES-Verschlüsselung gesichert. Dazu braucht man einen physischen Schlüssel und das Gehäuse mit seinem speziellen Chipsatz. Um die Festplatte zu entschlüsseln, braucht man denselben Schlüssel wie beim Verschlüsseln und ein passendes Gehäuse. Ohne den Schlüssel geht nichts. Den Schlüssel bewahrt man am besten nicht in der Nähe des Gehäuses auf.

Jeder Schlüssel ist individuell. Es gibt ihn jeweils nur in zwei Ausführungen. In Verbindung mit dem Chipsatz des IB-Safe226 blockiert er den Starter im Cache der Festplatte. Selbst wer das Gehäuse und die verschlüsselte Festplatte hat, kann sie nur mit dem Schlüssel nutzen. Man kann die Festplatte also ruhig mal unbewacht liegen lassen. Nur verschlüsselt muss sie sein.

Da die Hardware verschlüsselt wird, bleibt die Geschwindigkeit der Datenübertragung unbeeinflusst. AES heißt Advanced Encryption Standard. Der Algorithmus hat hier eine Blockgröße von 128 Bit und eine Schlüssellänge von 256 Bit. AES-256 ist von der US-Regierung für Dokumente der höchsten Sicherheitsstufe zugelassen.

Was Anwendern, die professionell mit sensiblen Daten umgehen, recht ist, kann privaten Nutzern nur billig sein. Mit Euro 49,90 (UVP) ist eine IB-Safe226 weder billig noch teuer, sondern preiswert. Spätestens wenn Sie einen Datendiebstahl verhindert hat.



Pressemitteilung RaidSonic 10.3/2010

ICY BOX®
www.icybox.de

Hauptmerkmale IB-Safe226StU-Wh

- AES 256bit Hardware Echtzeit-Verschlüsselung, höchste Sicherheitsstufe
- Chipsatz durch NIST und CSE zertifiziert*
- Verschlüsselung der gesamten Festplatte, inklusive Bootsektor, temporäre Dateien und Betriebssystem
- Datenzugang nur mit Schlüssel möglich
- Keine Software-Installation notwendig, keine Gefahr ein Passwort zu vergessen, keine Vorkenntnisse nötig
- Hochwertiger Kunststoff mit hoher Härte (Polykarbonat), Oberfläche auf Hochglanz poliert
- USB 2.0 Anschluss
- Übertragungsgeschwindigkeit bis zu 480 Mbit/s
- LED für Betrieb, Festplattenzugriff und Fehler
- Festplattenhöhe bis zu 9,5 mm
- Festplattenkapazität ohne Limit
- Unterstützt: Win98/ME/2000/XP/Vista/7/MAC/Linux
- Plug & Play und Hot Swap
- Mit Transporttasche

*NIST (National Institute of Standard & Technology of USA), CSE (Communication Security Establishment of Canada)



Verpackungsinhalt : 1x IB-Safe226StU-Wh, 1x Y-Kabel USB 2.0, 2x Sicherheitsschlüssel, 1x Transporttasche