



Presse Mitteilung RaidSonic 01.10/2011

ICY BOX®
www.icybox.de

Admin's kleine Helfer.

Erstens. Feste Größen für lose Festplatten.

Für alle, die Festplatten auch ohne Gehäuse drum herum in den Schrank stellen und manchmal sogar ohne Gehäuse benutzen wollen.

Was tun, wenn man auf eine solche "nackte" Festplatte zugreifen muss? Am einfachsten ist eine simple SATA zu USB-Verbindung. Bei ICY BOX heißt die IB-AC603, ist für 2,5"-Festplatten und führt zu einem USB 3.0-Stecker. Dazu gibt es übrigens eine feste Kunststoffhülle, die die Festplatte im Einsatz schützt. Für ähnliche praktische Aufbewahrungsbehälter ohne SATA-Adapter siehe unter "Drittens".

Wem der Adapter zu lässig ist oder wer auch 3,5"-Festplatten einsetzt (wer tut das nicht?), für den sind Docking Stations bestens geeignet. ICY BOX hat hier ein Programm mit Einfach- und Zweifachstationen, mit USB 2.0, USB 3.0 und eSATA, eine Zweifach-Kopier-Station kommt Ende Oktober. Auch eine Vierfach-Station ist in Arbeit sowie eine einfache mit Firewire. Alle sind sowohl für 2,5"- wie 3,5"-Festplatten.



IB-110StU3-B
mit USB 3.0
UVP Euro 33,90

IB-110StUS2-B
mit USB 2.0 und eSATA
UVP Euro 23,90

IB-111StU3-Wh
mit USB 3.0 und
Aluminiumgehäuse
UVP Euro 29,90



IB-120StU3-Wh
Mit USB 3.0, JBOD und
Aluminiumgehäuse
UVP Euro 39,90



ICY BOX®

www.icybox.de

IB-120CL-U3

Kopier-Station mit USB 3.0, JBOD und Aluminiumgehäuse, ab Ende Oktober im Handel
Das Klonen, also vollständige Kopieren, des Inhalts einer Festplatte auf eine andere ist auch möglich, wenn die Kopier-Station nicht an einen Rechner angeschlossen ist. Man kann also beispielsweise nachts klonen und dabei (Rechner-)Strom sparen. An den Rechner angeschlossen, funktioniert die IB-120CL-U3 auch normal als JBOD-Gehäuse.

UVP Euro 46,90

IB-140StU3-Wh

Vierfach-Docking, Spezifikationen und Verkaufsstart stehen noch nicht fest.
Voraussichtlich Anfang 2012.



Zweitens. Neue Multiport-Kartenleser mit USB 3.0-Interfaces, IB-865 und IB-866.



IB-865

Dieser Kartenleser passt in einen 3,5" Einbauschacht. Er ist für über 60 Karten geeignet. Außerdem bietet er ein USB 3.0 Interface, das direkt mit dem 20-Pin-Stecker des Mainboard verbunden wird. Erhältlich Ende November.

UVP Euro 22,90

IB-866

Adapter mit 4 USB 3.0-Anschlüssen nach vorn. Zwei davon werden per 20-Pin-Stecker mit dem Mainboard verbunden, die beiden anderen mit zwei externen USB 3.0 A-Typ-Ports. Erhältlich Ende November.

UVP Euro 15,60

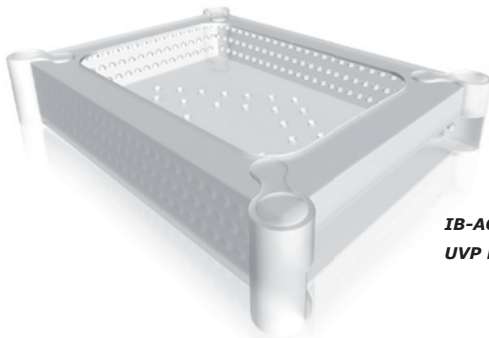




ICY BOX®
www.icybox.de

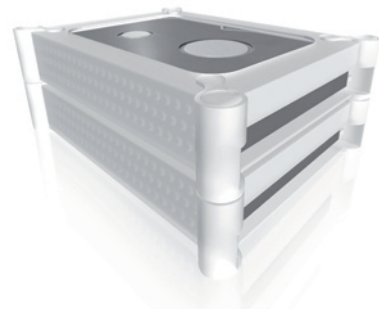
Drittens. Storage einmal anders.

Wie liegen die Festplatten eigentlich im Schrank, wenn sie im Schrank liegen? Die 2,5"-Laufwerke am besten in einer ICY BOX **IB-AC606**, die größeren in einer **IB-AC607**. Das sind stapelbare Silikonboxen, die auch vor Stößen schützen. Sie haben eine Aussparung an der Festplattenschnittstelle. Man kann die Festplatte also einsetzen, ohne sie aus dem Gehäuse zu nehmen. Damit das gut geht, hat das Gehäuse zusätzliche Öffnungen für den Luftaustausch. Doch in erster Linie ist es für die Lagerung gedacht.



IB-AC607
UVP Euro 5,50

IB-AC606
UVP Euro 4,90



Für 2,5"-Festplatten gibt es eine Alternative. Die ICY BOX **IB-AC622**. Die ist für zwei Laufwerke und auch für den Transport bestens geeignet. Ein Schaumstoffpolster schützt gegen Stöße, der dichte Verschluss gegen Staub und Flüssigkeitsspritzer. Gegen Platzverschwendung schützt, dass auch diese Box stapelbar ist.



IB-AC626
UVP Euro 39,90



IB-AC622
UVP Euro 9,90

Und was ist, wenn man mehr als ein oder zwei der losen Festplatten transportieren will? Die ICY BOX **IB-AC626** ist ein verschließbarer Aluminiumkoffer (300 x 190 x 170 mm). Er hat über einen Schaumstoffeinsatz mit Fächern für Festplatten beider Größen, 3,5" und 2,5" (2 x 9,5 mm, 1 x 12,5 mm). Antistatik-Beutel werden mitgeliefert.