

RaidSonic®

...StorageSolutions without limits!



Presse Mitteilung RaidSonic 04.2/2010

ICY BOX®

www.icybox.de



Endlich passende Storage Lösungen für Mac User

Apple hält sein Peripherieangebot extrem übersichtlich, was gerade bei professionellen Anwendern viele Wünsche unerfüllt lässt. Stichwort: Datenspeicherung. Wo viele großformatige Bilder, Musik oder Filme im Spiel sind, sind meist mehrere externe Festplatten im Einsatz. Oft gleichzeitig, manchmal auch nur eine. Besonders flexibel ist, wer ICY BOX Leergehäuse verwendet, in die sich die Festplatten schnell ein- und ausbauen lassen und die wie die Macs schnelle FireWire-Verbindungen nutzen.

Solche Festplattengehäuse bietet ICY BOX seit Kurzem speziell für Mac User an, für ein, zwei oder vier Festplatten. Letztere sind auch für RAID's vorgesehen.

Bei der ICY BOX IB-RD3264-USE2 für bis zu vier 3,5"-SATA-Festplatten sind das RAID 5, 5 + HotSpare, 1, 0 sowie 0 + 1. Das Aluminiumgehäuse erfüllt gleich drei Aufgaben: es sieht gut aus, es ist stabil, es trägt zur Kühlung bei. Damit sind die zwei 80-mm-Lüfter weitgehend entlastet. Die bevorzugte Verbindung zum Mac dürfte eine der zwei FireWire-800- oder die FireWire-400-Schnittstelle sein. Darüber hinaus stehen USB 2.0 und eSATA zur Verfügung. Das gleiche Ensemble an Schnittstellen weist auch die ICY BOX IB-RD3262-USE2 für zwei 3,5"-SATA-Festplatten auf. Entsprechend der Zahl der Festplatten gibt es RAID 1, RAID 0 und JBOD.

RaidSonic®

...StorageSolutions without limits!



Presse Mitteilung RaidSonic 04.2/2010

ICY BOX®
www.icybox.de

Die ICY BOX IB-326StUSE2 für ein einzelnes 3,5"-Laufwerk erfüllt einen weiteren Anspruch. Ihr handliches Format macht die Festplatte mobil.

Mehrere der drei Gehäuse arbeiten auf vielfältige Weise zusammen. Erstens weil ihre Festplattenträger, "SmartGuider", in jedem Gehäuse einsetzbar sind. Außerdem sind mehrere Gehäuse mit den FireWire-Verbindungen als "Daisy Chain" hintereinander, so zu sagen in Reihe, verbindbar. Dazu braucht man nur einen FireWire-Port am Mac, der außerdem jedes Laufwerk individuell erkennt.

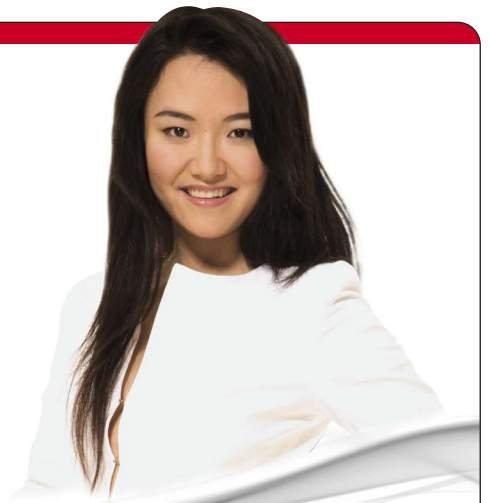
Zurück zum Formfaktor. Noch handlicher sind die zwei Varianten für jeweils eine 2,5"-SATA-Festplatte. Den geringeren Ausmaßen ist das knappere Angebot an Schnittstellen geschuldet. Die preiswerte IB-226StU-Wh bietet eine USB 2.0-Schnittstelle, IB-226StUE2-Wh außerdem je eine vom Typ FireWire 400 und 800. Beide passen mit ihrer weißen Klavierlackoptik auch optisch nur allzu gut in die Welt der MacBooks.

Mac User geben sich gern wunschlos glücklich. Jetzt können sie es wirklich sein.

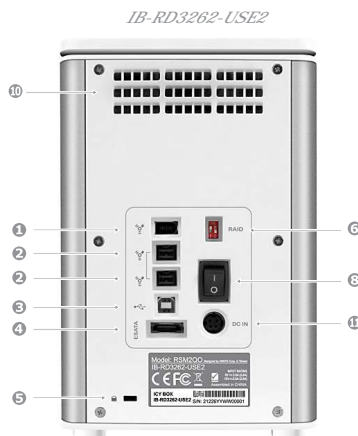


RaidSonic®

...StorageSolutions without limits!

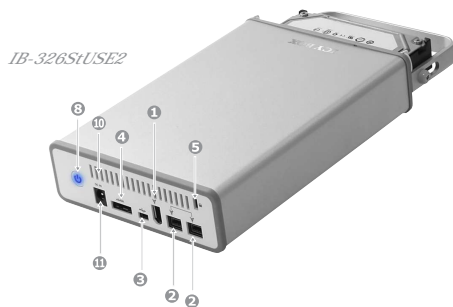


Presse Mitteilung RaidSonic 04.2/2010



ICY BOX®
www.icybox.de

- ① FireWire 400 (IEEE 1394a)
- ② FireWire 800 (IEEE 1394b)
- ③ USB 2.0
- ④ eSATA
- ⑤ Kensington Lock Vorbereitung
- ⑥ Schalter RAID Modus
- ⑦ Schalter RAID Modus/Festplatten
- ⑧ Ein-/Ausschalter (IB-326StUSE2 mit LED für Betrieb und Festplattenzugriff)
- ⑨ LED für Betrieb/Festplattenaktivität
- ⑩ Belüftung
- ⑪ Stromanschluss



Modell	IB-RD3264-USE2	IB-RD3262-USE2	IB-326StUSE2
Festplattenplätze	4 x 3,5" SATA	2 x 3,5" SATA	1 x 3,5" SATA
RAID	5, 5+HotSpare, 1, 0, 1 + 0	1, 0, JBOD	--
Schnittstellen	USB 2.0, FireWire 400, FireWire 800 (2 x), eSATA		
Kühlung	Aluminiumgehäuse 2 x 80 mm Lüfter	Aluminiumgehäuse 1 x 80 mm Lüfter	Aluminiumgehäuse --
UVP inkl. MwSt	Euro 319,00	Euro 169,00	Euro 89,90
Modell	IB-226StU-Wh		IB-226StUE2-Wh
Festplattenplätze	1 x 2,5" SATA, 9,5 mm		
Schnittstellen	USB 2.0		USB 2.0, FireWire 400, FireWire 800
Gehäuse	Kunststoff, weiß, Klavierlackoptik		
UVP inkl. MwSt	Euro 19,90	Euro 59,95	