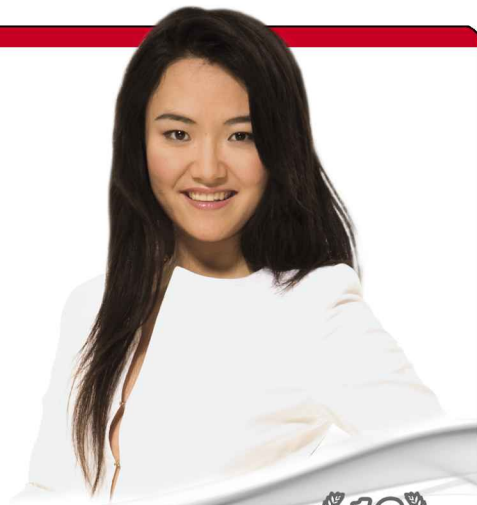


www.raidsonic.de

# RaidSonic®

...StorageSolutions without limits!



Presse-Mitteilung RaidSonic 5.5/2009

## ICY BOX®

www.icybox.de



## NEU: Backplanes von ICY BOX

IB-553, IB-554 und IB-555 für drei, vier und fünf 3,5" SATA- und SAS-HDDs

Ab sofort sind die einzigen Backplanes, die RaidSonic anbietet, nur noch die neuen Backplanes der Marke ICY BOX. Der Grund ist einfach. Die ICY BOX IB-553, IB-554 und IB-555 haben hervorragende Qualität, zu erstaunlich niedrigen Preisen. Kurz: mehr Leistung fürs gleiche Geld. Was zeichnet die neuen ICY BOX Backplanes aus?

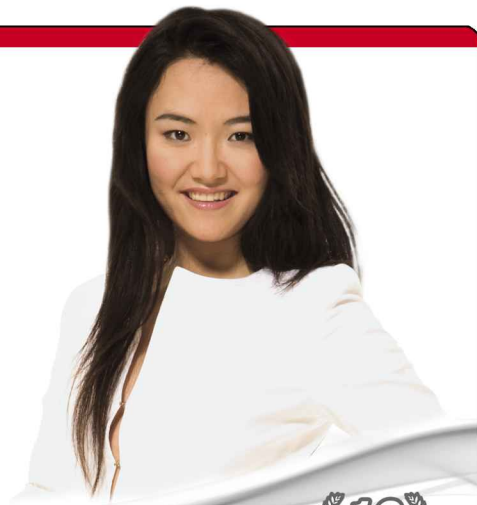
Der erste Eindruck: kompakt und solide. Das kleine Backplane für drei Festplatten kommt mit zwei 5,25" Einbauschächten aus, den größeren genügen drei. Was Material und Verarbeitungsqualität angeht, hat sich ICY BOX mit seinen neuen Backplanes auf keinerlei Kompromisse eingelassen.

### Für härteste Server-Einsätze

Diese drei Festplatten-Backplanes haben sich im harten Server-Einsatz bewährt. Sie nehmen sowohl SATA- wie SAS-Festplatten auf. Der Vorteil für den Anwender: er muss sich nicht bei der Anschaffung des Backplanes für einen Schnittstellenstandard, SATA oder SAS, entscheiden. Er kann z. B. mit SATA-Laufwerken weiterarbeiten und allmählich auf SAS umsteigen. Der Vorteil für den Fachhandel: die Kombination von SATA und SAS in den ICY BOX Backplanes bedeutet geringeren Lagerbedarf.

# RaidSonic®

...StorageSolutions without limits!



SAS ermöglicht schnellere und stabilere Datenübertragung. Im "Dual Channel Mode" wird die Transferrate verdoppelt. Oder man nutzt den zweiten Kanal für einen zweiten Host, der gleichzeitig auf das Laufwerk zugreifen kann.

Diese neuen Backplanes sind besonders für anspruchsvolle Einsätze in RAID-Systemen geeignet. Für schnelle Festplattenwechsel während des Betriebs gibt es Hot Swap® und Plug & Play.

Die Temperaturregelung funktioniert nach dem bewährten ICY BOX-Prinzip. Die Aluminiumteile leiten Wärme ab. Hinzu kommt der 80-mm-Lüfter, zuverlässig und leise. Bei Bedarf ist er ohne Werkzeug zu entfernen bzw. anzubauen. Sollte es im Gehäuse doch einmal zu heiß hergehen, warnen akustische und optische Signale. Die Temperatur, bei der Alarm ausgelöst wird, ist wählbar.

Alle mechanischen Teile sind für höchste Belastungen ausgelegt. Die Schubladen und ihre Verriegelung sind extrem passgenau und gleiten widerstandslos. Sie sind abschließbar. Die Aluminiumteile sind elektrolytisch versiegelt, das macht sie widerstandsfähiger und haltbarer.

Preise (unverbindliche Preisempfehlung inkl. MwSt)

ICY BOX IB-553SSK: Euro 109,00

ICY BOX IB-554SSK: Euro 139,00

ICY BOX IB-555SSK: Euro 152,00

## Hauptmerkmale

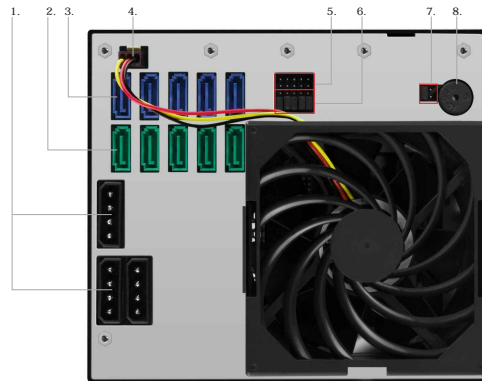
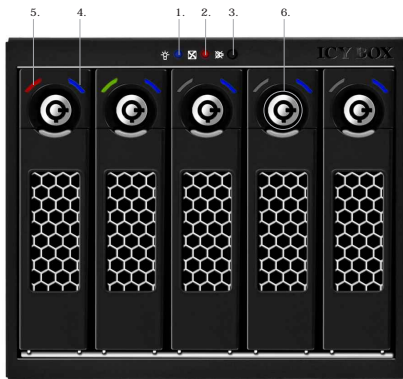
- 3x 3,5" SATA oder SAS HDD in 2x 5,25" Einbauschächten
- 4x 3,5" SATA oder SAS HDD in 3x 5,25" Einbauschächten
- 5x 3,5" SATA oder SAS HDD in 3x 5,25" Einbauschächten
- 2x Host Connector (Dual Channel) für jede HDD
- Festplattenkapazität keine Einschränkung
- SATA Hostanschluss 3,0 Gbit/s
- Festplattenträger abschließbar
- LED für Power und HDD-Zugriff
- LED- und Audio-Alarm für Lüfter Fehler & Überhitzung
- Zugriff-LED Signal wahlweise von Festplatten oder von Host-Kontroller
- 80x80 mm Lüfter ohne Werkzeug austauschbar
- Audio-Alarm Stummschalter auf der Frontseite
- Alarmtemperatur einstellbar (45°C, 55°C, 75°C)
- Plug & Play und Hot Swap
- Unterstützt alle Betriebssysteme

# RaidSonic®

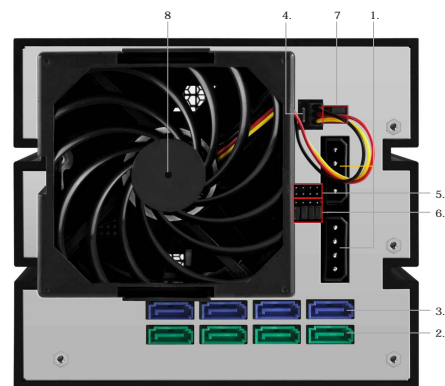
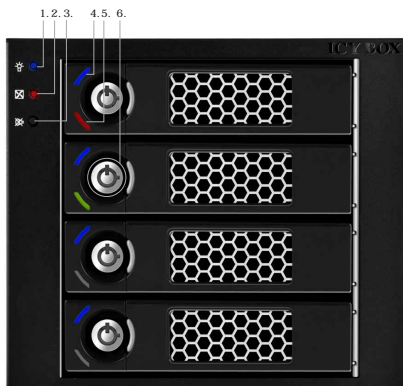
...StorageSolutions without limits!



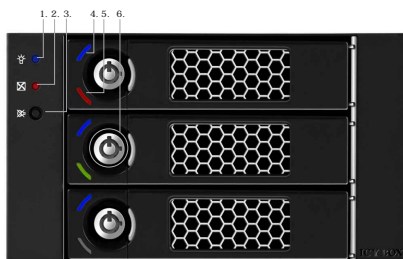
IB-555SSK



IB-554SSK



IB-553SSK



1. Front-LED-1 für Stromzufuhr (blau)
2. Front-LED-2 für Lüfter Ausfall und Überhitzung (rot)
3. Stummschalter
4. Träger-LED-1 für HDD-Präsenz (blau)
5. Träger-LED-2 für Zugriff (grün) und Festplattenfehler (rot)
6. Träger-Schloss

1. Netzteilanschluss
2. Anschluss Festplatten 1-5 primär
3. Anschluss Festplatten 1-5 sekundär
4. Lüfteranschluss
5. Anschluss Zugriff- und Festplattenfehler-Kabel zum Host Controller
6. Einstellung Quelle für Zugriff-Signal
7. Jumper für Temperatureinstellung
8. Signalton