

Presse Mitteilung RaidSonic 10.1/2009

ICY BOX®
www.icybox.de

Neue Festplattengehäuse mit schnellen eSATA-Verbindungen und weiteren nützlichen Features

Im Kernbereich der Marke ICY BOX, also bei den Gehäusen für externe Festplatten, tut sich einiges. Wir möchten Ihnen heute die wichtigsten Neuigkeiten vorstellen. Insgesamt zwei externe Gehäuse für jeweils eine 3,5" SATA Festplatte, ein RAID-System für zwei 3,5" Festplatten. Für 2,5" Festplatten gibt es jeweils ein externes Einzel- und ein Doppelgehäuse sowie einen trägerlosen Wechselrahmen für zwei.

Im einzelnen:

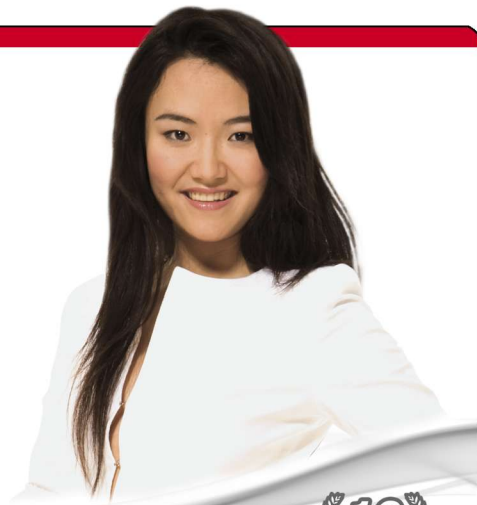
NEU: ICY BOX IB-366 Schnelle Verbindung zum schnellen Prozessor

Dieses Gehäuse für 3,5" Festplatten stellt mit seinem eSATA-Anschluss eine besonders schnelle Datenverbindung zum Rechner bereit. Gerade wer mit modernen Mehr-Kern-Prozessoren arbeitet, möchte die erreichbare Verarbeitungsgeschwindigkeit nicht an der Schnittstelle zur externen Festplatte verlieren. Neben eSATA gibt es auch einen USB-Port. Der Wechsel der Festplatte ist so schnell und einfach, wie man sich das wünscht - Dank der patentierten EasySwap®-Technik. Das Öffnen der Klappe zieht die Festplatte so weit aus dem Gehäuse, dass sie bequem zu greifen ist. Beim Einsetzen einer Festplatte schiebt die Klappe die Festplatte fest auf den SATA-Stecker. Klappe zu, Platte verbunden.



Hauptmerkmale

- Gehäuse aus Aluminium Legierung
- 1x 3,5" SATA HDD zu USB 2.0 + eSATA Host
- EasySwap® – Schraubenlose Festplattenmontage
- Vertikal und horizontal aufstellbar
- Hot Plug & Play und Hot Swap
- Unterstützt SATA (I & II) Festplatten
- Geräuscharm, lüfterloses Design
- Übertragungsrate: USB 2.0 bis zu 480 Mbit/s, eSATA bis zu 3 Gbit/s
- Netzteil (100 –240 V), 12 V/2 A, 24 W



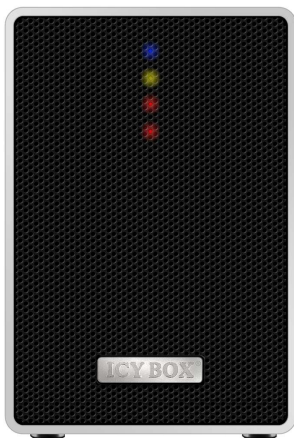
Presse Mitteilung RaidSonic 1.10/2009

ICY BOX®
www.icybox.de

NEU: ICY BOX IB-RD4320 Zuverlässig und sicher. Zuverlässig sicher.

Gerade wer externe Festplatten nutzt, um mit ihnen zu arbeiten, sie zu beschreiben, also nicht nur zum Archivieren, ist mit einem RAID gut beraten. Mit RAID 1 (Spiegelung) werden alle neuen Daten darauf zugleich auf eine zweite Festplatte kopiert. Sicher ist sicher.

Die ICY BOX IB-RD4320 ist zuverlässiges RAID-System für zwei 3,5" SATA Festplatten. RAID 1, JBOD, RAID 0, und NRAID sind möglich. Das System ist auch für zukünftige Festplatten mit mehr als 2 TB vorbereitet. eSATA- und USB-Anschluss machen auch bei dieser ICY BOX schnelle Datenübertragung möglich. Egal mit welchem Rechner oder Betriebssystem das RD4320 betrieben wird, es bringt immer zuverlässig seine Leistung.



Lüfter

Kensington Schloss

USB 2.0 Anschluss

eSATA Anschluss

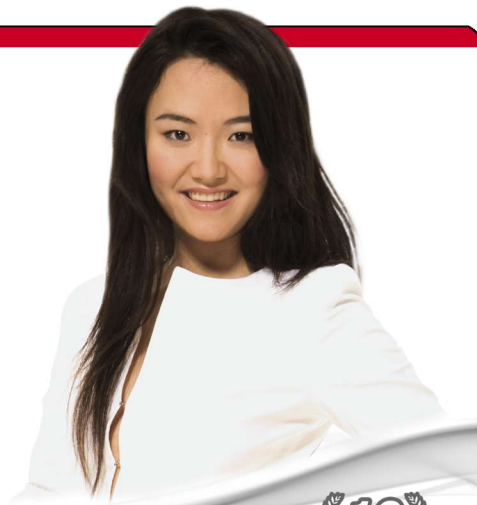
Stromanschluss

An/Aus Schalter



Hauptmerkmale

- Aluminium Gehäuse
- Unterstützt: JBOD, RAID 0, RAID 1, NRAID Funktion
- Festplattenkapazitäten ohne Limit
- Unterstützt: PC und MAC (Windows 2000/XP/Vista/7, >OS10.4)
- Übertragungsrate: eSATA bis zu 3,0 Gbit/s
- Übertragungsrate: USB 2.0 bis zu 480 Mbit/s
- Externe Stromversorgung AC: (100-240 V)
- Externe Datenkabel inklusive
- Lüfter



Presse Mitteilung RaidSonic 1.10/2009

ICY BOX®
www.icybox.de

NEU: IB-351StUES2-B, IB-262StUS2-B, IB-2223StS
Extern: eSATA; intern: SATA.

Besonders interessant: auch das neue externe Gehäuse für eine 2,5" SATA Festplatte, die ICY BOX IB-262StU2-B, hat zusätzlich zum USB- einen eSATA-Anschluss.

Die neueste Variante der klassischen ICY BOX IB-351 für 3,5" Festplatten kann's noch besser: sie lässt sich mit eSATA, USB und Firewire A verbinden.

Die neue ICY BOX IB-2223-StS ist ein trägerloser Wechselrahmen für zwei 2,5" SATA Festplatten. Hier ist die schnelle Datenübertragung durch die internen SATA-Anschlüsse sichergestellt. In der Variante IB-RD2223StS bietet dieser Wechselrahmen die Möglichkeit, RAID zu konfigurieren: RAID 1, RAID 0, JBOD und BIG.



Hauptmerkmale IB-351StUES2-B

- Aluminium Gehäuse mit seitlichen Gittern
- Unterstützt 3,5" SATA I/II Festplatten
- USB 2.0, 1394a & eSATA Combo Anschluss
- Chipsatz: Prolific und Jmicron
- Hot Plug & Play und Hot Swap
- Status LED für Power und Datenübertragung
- Extrem leise, da läuferloses Design
- Vertikal und horizontal aufstellbar
- Ein/Aus Schalter auf der Rückseite
- Stromversorgung, USB2.0, 1394a eSATA Kabel
- Ohne Plattenkapazitätbegrenzung

Hauptmerkmale IB-262StUS2-B

- Gehäuse aus Metall und Kunstleder
- EasySwap® – Schraubenlose Festplattenmontage
- Vertikal und horizontal aufstellbar
- Hot Plug & Play und Hot Swap
- Unterstützt SATA (I & II) Festplatten
- Geräuscharm, läuferloses Design
- Übertragungsrate: USB 2.0 bis zu 480 Mbit/s, eSATA bis zu 3 Gbit/s



Hauptmerkmale IB-2223 Serie

2 Modellvarianten:

- IB-2223StS:
2 SATA HDD 2 SATA Host (eins zu eins)
- IB-RD2223StS:
RAID 0,1,JBOD und BIG über 1x SATA Host
- 2x 2.5" SATA Festplatten (max. 9,5mm Höhe) in 1x 3.5" Schacht
- Easy Swap®
- Ohne Plattenkapazitätbegrenzung
- SATA host interface 3.0 Gbit/s
- LED für Betrieb und Festplattenzugriff
- Plug & Play und Hot Swap (nur bei JBOD und RAID1)



Rückseite



Vorderseite

