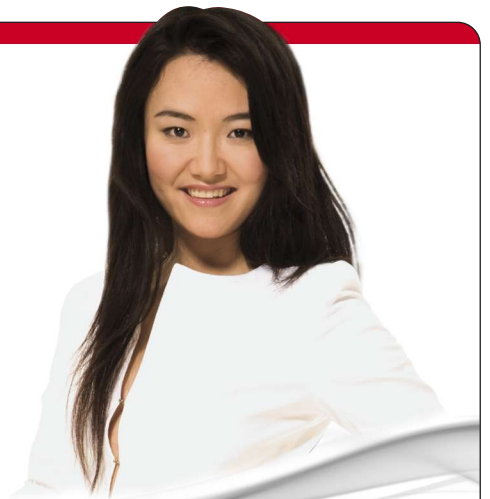


# RaidSonic®

...StorageSolutions without limits!



Presse Mitteilung RaidSonic 10.01/2010

## RAIDON

Neu: RAIDON iH2420

### Das Beste zweier Welten

In dem neuen Hybrid RunneR-Wechselrahmen von Raidon arbeiten eine 2,5" SATA-Festplatte und eine SSD in einem Verbund zusammen. Hier bringen beide ihre Vorteile ein, um die Nachteile des jeweils anderen auszubügeln.

Die Festplatte erlaubt praktisch jede Menge Zugriffe, die Zugriffsgeschwindigkeit lässt aber zu wünschen. Anders die Solid State Disk (SSD). Hier sind die Zugriffsgeschwindigkeiten rasant. Dafür lässt die Lebensdauer Wünsche offen. Es sei denn, man will sehr viel Geld ausgeben, wo doch schon eine "normale" SSD relativ teuer ist.

Wie der Raidon Hybrid RunneR arbeitet

Voreingestellt ist ein Real-Time-Backup von der SSD auf die Festplatte. Das Laufwerk, mit dem man arbeitet, ist die SSD – wegen der Schnelligkeit. Alle Daten werden sofort auf die SATA-Festplatte gespiegelt. Dadurch entfällt das Datenverlustrisiko im Falle eines Laufwerksschadens bei der SSD. Sollte dieser Schaden eintreten, muss man nur die SSD wechseln. Hot Swap macht's einfach. Durch die voreingestellte Datenwiederherstellung werden die gesicherten Daten von der SATA-Festplatte sofort auf die frische SSD übertragen. Nach kurzer Verzögerung arbeiten Sie da weiter, wo Sie unterbrochen wurden.

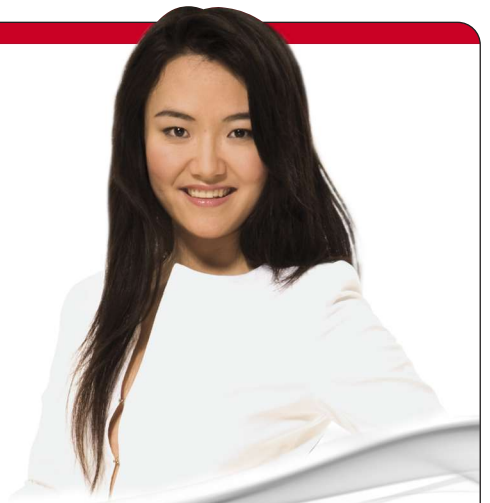
Da Festplatten in der Regel mehr Speicherkapazität haben als SSDs, bleibt auf der Festplatte noch ein Bereich, der nicht für das Backup mit der SSD gebraucht wird. Dieser Bereich wird dem Nutzer als ein zweites Laufwerk angezeigt, während der im Backup engagierte Bereich gemeinsam mit der SSD als Laufwerk eins gilt.



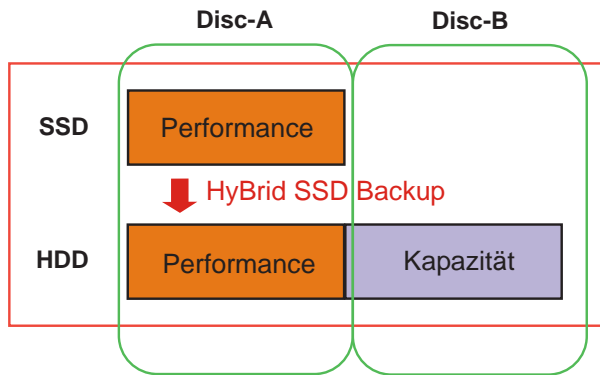
Unverbindliche Preisempfehlung  
inkl. MwSt: Euro 79,00

# RaidSonic®

...StorageSolutions without limits!



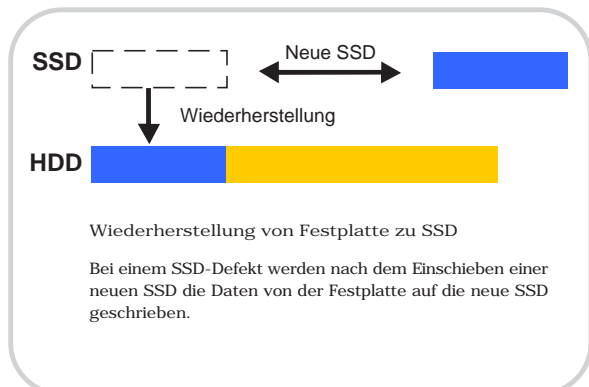
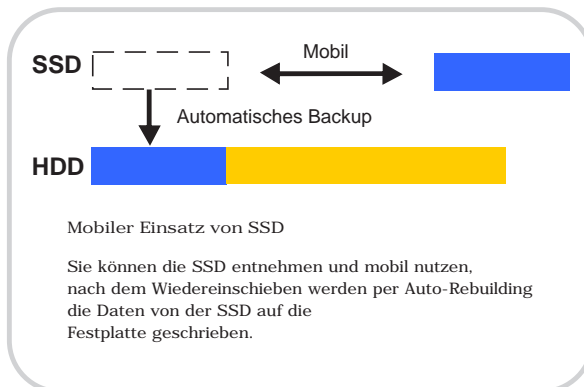
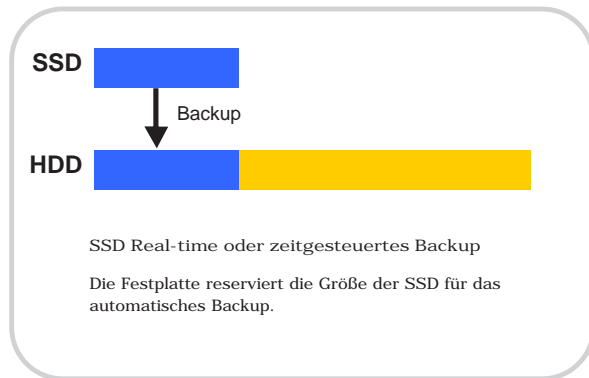
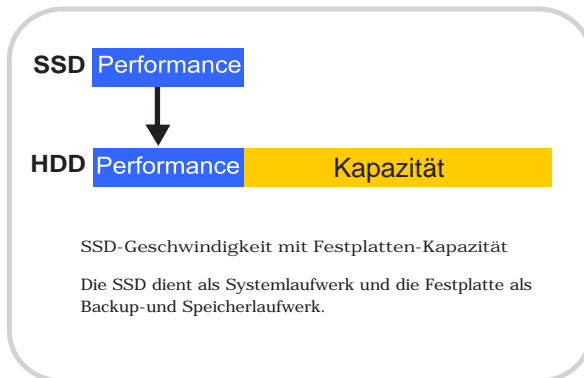
Presse Mitteilung RaidSonic 10.01/2010



Schnell + Sicher + Groß

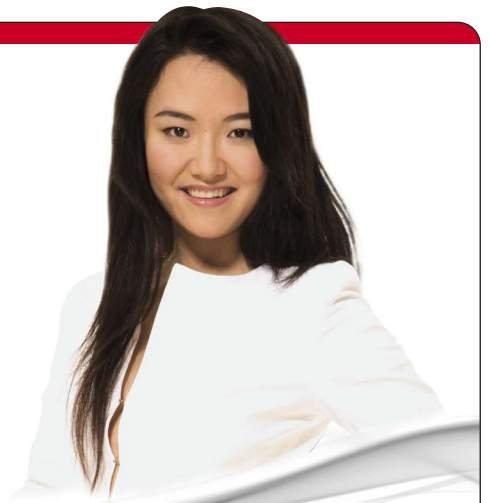
Die 2.5" SSD dient als Systemlaufwerk für zweifach schnelleres PC- und Programm-Starten.

Die 2.5" Festplatte bietet Kapazität für automatisches Backup (mit SSD als Systemlaufwerk A) und großen, kostengünstigen Speicherplatz (Restkapazität als Laufwerk B)



# RaidSonic®

...StorageSolutions without limits!

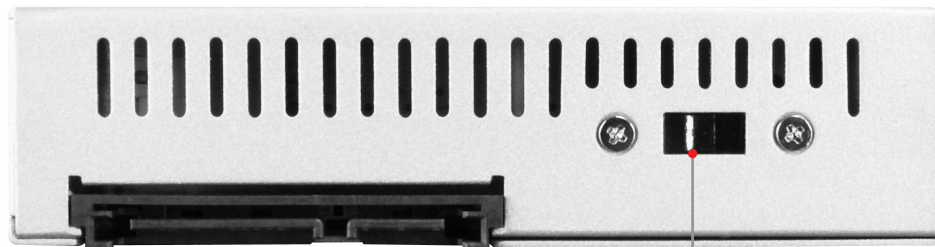


## Presse Mitteilung RaidSonic 10.01/2010

### Hauptmerkmale

- Unterstützt 1x 2,5" SSD + 1x 2,5" Festplatte
- Festplattenkapazität bis zu 2 TB, SSD Kapazität unbegrenzt (Festplattenkapazität muss Kapazität der SSD übersteigen)
- SSD als Boot- und Systemlaufwerk für zweifache Geschwindigkeit
- Die Kombination mit einer Festplatte bietet Kapazität für automatisches Backup und großen Speicherplatz
- 1x SATA Host-Anschluss (3 Gbit/s)
- Schneller SSD/Festplatteneinbau und -wechsel ohne Schrauben, SSD und Festplatte können einfach eingeschoben werden
- Aluminium Frontblenden dienen gleichzeitig als SSD und Festplatten Auswurf-Schieber

### Rückansicht

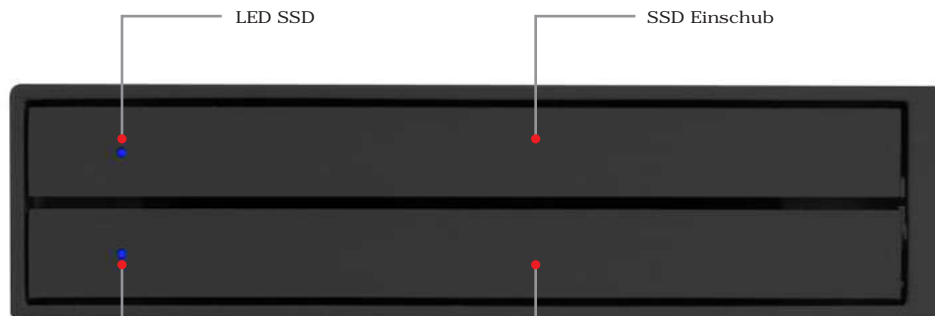


1x SATA Strom-  
Verbindung 15Pin

1x SATA Daten-  
Verbindung 7Pin

Einstellungsschalter  
HyBrid Mode / Clear Mode

### Frontansicht



LED SSD

SSD Einschub

LED Festplatte

Festplatteneinschub