

RaidSonic®

...StorageSolutions without limits!



Presse Mitteilung RaidSonic 06.3A/2010

RAIDON



Neu: Wechselrahmen Raidon iS2880 Serie

Wirtschaftlicher speichern, grüner speichern

Wirtschaftlicher speichern heißt weniger Platzbedarf. Bei den Backplanes der neuen Raidon iS2880 Serie sind acht 2,5" SATA-Festplatten oder SSDs in zwei 5,25"-Einbaueinheiten unterzubringen.

Wirtschaftlicher speichern heißt auch weniger Energiebedarf. Die neuen 2,5"-Festplatten verbrauchen tatsächlich weniger als in der Speicherkapazität entsprechende 3,5-Zöller. Mit den Raidon iS2880 Backplanes können diese Vorteile der kleinen Festplatten optimal genutzt werden.

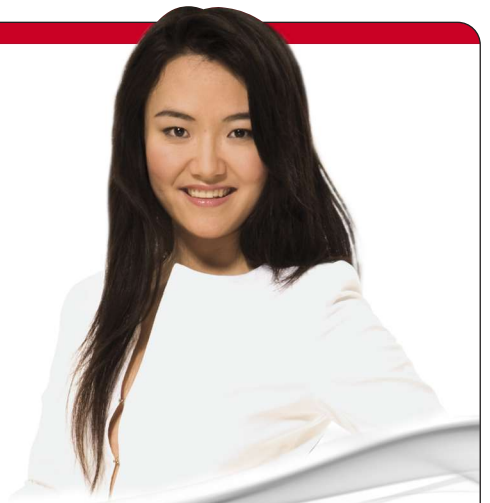
Weniger Platzbedarf und weniger Energiebedarf heißt auch: grüner speichern, also Ressourcen schonen. Außerdem können die schnellen SAS-Schnittstellen wegen der schnellen Datenübertragung zum Beispiel beim Backup die Einsatzzeiten der Festplatten und damit wiederum den Energieverbrauch reduzieren. Da 2,5"-Festplatten kühler bleiben, genügen den Achtfach-Backplanes zwei 6-cm-Lüfter. Wieder eine Energieeinsparung.

Acht 2,5"-Festplatten mit bis zu 15 mm Bauhöhe passen bei diesem Wechselrahmen in den Raum von zwei 5,25"-Einheiten eines Servers oder einer Workstation. In der Version iS2880-8S-S2D sind es zweimal vier SATA-Festplatten, die über zwei SATA-Ports (Port-Multiplier) als zwei JBODs angesteuert werden. Die Version iS2880-8S-U5D nimmt acht SAS-Festplatten auf. Je vier werden als JBOD über einen Mini-SAS-Port angesteuert. Mit einer RAID-Karte als Upgrade lassen sich auch RAIDS einstellen.

Unverbindliche Verkaufspreise inkl. 19 % MwSt
iS2880-8S-S2D Euro 219 / iS2880-8S-U5D Euro 289,00

RaidSonic®

...StorageSolutions without limits!



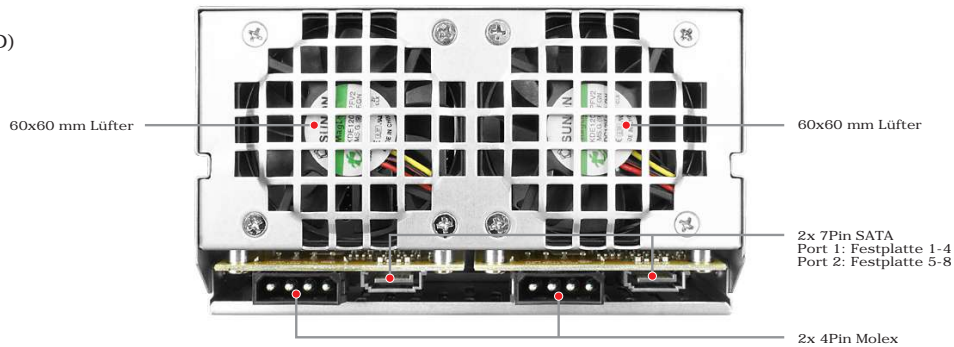
Presse Mitteilung RaidSonic 06.3A/2010

RAIDON

Hauptmerkmale:

- Wechselrahmen für 8x 2,5" SATA-Festplatten und SSD (iS2880-8S-S2D)
- Wechselrahmen für 8x 2,5" SAS/SATA-Festplatten (iS2880-8S-U5D)
- Kompaktes Aluminium/Kunststoff Gehäuse
- Festplattenkapazität: 4 TB (8x 500 GB)
- RAID Unterstützung: JBOD (iS2880-8S-S2D) oder JBOD, Portmultiplier (iS2880-8S-U5D)
- Unterstützt Auto Rebuilding
- Übertragungsrate: SAS/SATA bis zu 3 Gbit/s
- LED für Betrieb, Festplatten-Präsenz/-Zugriff, Host-Zugriff/PC-Verbindung, Überhitzung und Lüfterfehler
- Unterstützte Betriebssysteme: Windows XP/Vista/7, Linux
- Erweiterbar zur RAID Version mittels SATA RAID Karte
- 2x 60x60 mm Lüfter mit Alarm Funktion

Rückansicht (iS2880-8S-S2D)



Rückansicht (iS2880-8S-U5D)

