



## ICY BOX IB-233U3-B

Externes Gehäuse für 2,5"  
SATA HDD/SSD mit USB 3.0 Anschluss  
und Silikon-Schutzhülle



### Haupteigenschaften

- Externes Gehäuse für 2,5" Festplatten inklusive Silikon-Schutzhülle
- USB 3.0 Hostanschluss bis zu 5 Gbit/s mit UASP Unterstützung
- Werkzeugloser Festplatteneinbau
- Festplattenhöhe bis zu 9,5 mm, Kapazität unbeschränkt
- Windows & Mac kompatibel

### Verpackungsinhalt

1x IB-233U3-B, 1x USB 3.0 Kabel, 1x Handbuch, 1x Silikonhülle

## Schwarz passt immer

Die IB-233U3-B präsentiert sich mit einem eleganten schwarzen 2,5" Gehäuse umschlossen von einem passenden Silikonmantel. Die inneren Werte stehen ihrem Äußeren aber in nichts nach: USB 3.0 mit UASP Unterstützung machen die Datenübertragung rasend schnell und das Anschließen spielend leicht.

### Technische Daten

<b>Modell</b>	IB-223U3-B
<b>Artikelnr.</b>	21243
<b>EAN Code</b>	4250078163411
<b>Marke</b>	ICY BOX
<b>Farbe</b>	Schwarz
<b>Material</b>	Plastik
<b>Festplattengröße (Zoll)</b>	2,5"

<b>Festplattenhöhe</b>	Bis zu 9,5 mm
<b>Festplattenkapazität</b>	Unbegrenzt
<b>HotSwap</b>	Ja
<b>Plug &amp; Play</b>	Ja
<b>Übertragungsgeschwindigkeit</b>	USB 3.0 mit UASP Unterstützung
<b>Externe Datenschnittstelle</b>	USB 3.0
<b>Betriebssysteme</b>	USB 3.0
<b>Stromverbindung</b>	Stromversorgung über USB

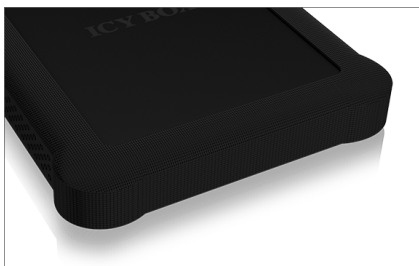


ICY BOX®

www.raidsonic.de



## ICY BOX **IB-233U3-B-C** Externes Gehäuse für 2,5" SATA HDD/SSD mit USB 3.0 Anschluss und Silikon-Schutzhülle



### A True Love Story

Wenn hochwertiger Kunststoff und Aluminium eine Verbindung eingehen, hat man das Beste aus zwei Welten vereint. Die besondere Leichtigkeit des Kunststoffs und die gute Wärmeleitfähigkeit des Aluminiums sorgen dafür, dass bei all der Ästhetik die Funktionalität des Gehäuses nicht verloren geht.



### Schnell unterwegs

Das leichte Material macht das IB-233U3-B zu einem idealen Begleiter für unterwegs. Damit es dort auch gut geschützt bleibt, kommt es mit einem Silikonmantel, der z.B. Sturzschäden abwenden kann. Die große Datentransferrate von bis zu 5 Gbit/s durch USB 3.0 mit UASP sorgt für die nötige Geschwindigkeit, falls es mal schneller gehen soll.



### Klare Anzeige

Die Kreisrunde LED informiert ständig ob eine Stromverbindung besteht oder der Festplattenzugriff gewährleistet ist. Hot Swap und Plug and Play ermöglichen dem Anwender die nahtlose Inbetriebnahme der gewechselten Festplatte.

#### Logistische Daten

**Verpackungseinheit:** 20 Stk./Karton  
**Gesamtgewicht:** 4,6 kg/Karton  
**Bruttogewicht** (mit Verp.): 0,200 kg  
**Nettogewicht:** 0,055 kg

**Abmessung/Karton:** 500x220x220 mm  
**Abmessung** (mit Verp.): 200x100x35 mm  
**Abmessung des Artikels:** 130x80x14 mm  
**Ursprungsland:** China

