



ICY BOX®

Quick installation guide IB-HUB1408-U3

USB 3.0 clamp hub with 4 ports

Concentrateur USB 3.0 Type-A avec 4 ports

Hub con 4 porte USB 3.0 Type-A

USB 3.0 Type-A hub con 4 puertos

USB 3.0 Type-A hub met 4 poorten

4-portowy hub USB 3.0 Type-A

USB 3.0 Type-A hub se 4 porty

Πλήμνη 4 λιμένων USB 3.0 Type-A

USB 3.0 Type-A 4-kikötő USB kerékagy





ICY BOX®

Safety information

Please read carefully the following information to prevent injuries, damage to material and device as well as data loss:

Warning levels

Signal words and safety codes indicate the warning level and provide immediate information in terms of the probability of occurrence as well as the type and severity of the consequences if the measures to prevent hazards are not complied with.



Warns of a **directly** hazardous situation causing **death or serious injury**.



Warns of a **potentially** hazardous situation that **may** cause death or serious injury.



Warns of a **potentially** hazardous situation that **may** cause minor injury.



Warns of a **potential** situation that **may** cause material or environmental damage and disrupt operative processes.

1. Risk of electrical shock



Contact with parts conducting electricity

Risk of death by electrical shock

- Read the operating instructions prior to use
- Make sure the device has been de-energised prior to working on it
- Do not remove contact protection panels
- Avoid contact with conducting parts
- Do not bring plug contacts in contact with pointed and metal objects
- Use in intended environments only
- Operate the device using a power unit meeting the specifications of the type plate only!
- Keep the device/power unit away from humidity, liquid, vapour and dust
- Do not modify the device
- Do not connect the device during thunderstorms
- Approach specialist retailers if you require repairs

2. Hazards during assembly (if intended)



Sharp components

Potential injuries to fingers or hands during assembly (if intended)

- Read the operating instructions prior to assembly
- Avoid coming into contact with sharp edges or pointed components
- Do not force components together
- Use suitable tools
- Use potentially enclosed accessories and tools only

3. Hazards caused by a development of heat



Insufficient device/power unit ventilation

Overheating and failure of the device/power unit

- Prevent externally heating up components and ensure an exchange of air
- Do not cover the fan outlet and passive cooling elements
- Avoid direct sunlight on the device/power unit
- Guarantee sufficient ambient air for the device/power unit
- Do not place objects on the device/power unit



ICY BOX®

Safety information

4. Hazards caused by very small parts and packaging

WARNING

Risk of suffocation

Risk of death by suffocation or swallowing

- Keep small parts and accessories away from children
- Store/dispose of plastic bags and packaging in an area that is inaccessible to children
- Do not hand over small parts and packaging to children

5. Potential data loss

IMPORTANT

Data lost during commissioning

Potentially irreversible data loss

- Always comply with the information in the operating instructions/quick installation guide
- Exclusively use the product once the specifications have been met
- Back up data prior to commissioning
- Back up data prior to connecting new hardware
- Use accessories enclosed with the product

6. Cleaning the device

IMPORTANT

Harmful cleaning agents

Scratches, discolouration, damage caused by moisture or short circuit in the device

- Disconnect the device prior to cleaning
- Aggressive or intense cleaning agents and solvents are unsuitable
- Make sure there is no residual moisture after cleaning
- We recommend cleaning devices using a dry, anti-static cloth

7. Disposing of the device

IMPORTANT

Environmental pollution, unsuitable for recycling

Potential environmental pollution caused by components, recycling circle interrupted



This icon on product and packaging indicates that this product must not be disposed of as part of domestic waste. In compliance with the Waste Electrical and Electronic Equipment Directive (**WEEE**) this electrical device and potentially included batteries must not be disposed of in conventional, domestic waste or **recycling waste**. If you would like to dispose of this product and potentially included batteries, please return it to the retailer or your local waste disposal and recycling point.

If you have any questions, please do not hesitate to contact our support at support@raidsonic.de or visit our website at www.raidsonic.de.



ICY BOX®

Sicherheitshinweise

Zur Vermeidung körperlicher Schäden, sowie von Sach-, Geräteschäden und Datenverlust beachten Sie bitte folgende Hinweise:

Warnstufen

Signalwort und Sicherheitszeichen kennzeichnen die Warnstufe und geben einen sofortigen Hinweis auf a)Wahrscheinlichkeit, Art und Schwere der Folgen, wenn die Maßnahmen zur Vermeidung der Gefahr nicht befolgt werden.



GEFAHR

warnet vor einer **unmittelbar** gefährlichen Situation, die zum Tod oder zu schweren Verletzungen führen **wird**.



WARNUNG

warnet vor einer **möglicherweise** gefährlichen Situation, die zum Tod oder zu schweren Verletzungen führen **kann**.



VORSICHT

warnet vor einer **möglicherweise** gefährlichen Situation, die zu leichten Verletzungen führen **kann**.



ACHTUNG

warnet vor einer **möglichen** Situation, die zu Sach- und Umweltschäden führen und den Betriebsablauf stören **kann**.

1. Gefahren durch elektrische Spannung



WARNUNG

Kontakt mit elektrisch leitenden Teilen

Lebensgefahr durch Stromschlag

- vor Benutzung Betriebsanleitung lesen
- vor Arbeiten am Gerät, Spannungsfreiheit sicherstellen
- Kontaktschutzblenden nicht entfernen
- Kontakt mit Spannungsführenden Komponenten vermeiden.
- Steckkontakte nicht mit spitzen und metallischen Gegenständen berühren
- Verwendung nur in dafür vorgesehenen Umgebungen
- Gerät ausschließlich mit Typenschildkonformen Netzteil betreiben!
- Gerät/Netzteil fern von Feuchtigkeit, Flüssigkeit, Dampf und Staub halten
- Eigenständige Modifikationen sind unzulässig
- Gerät nicht während eines Gewitters anschließen
- Geben Sie Ihr Gerät im Reparaturfall in den Fachhandel

2. Gefahren während Montage (wenn vorgesehen)



VORSICHT

Scharfkantige Bauteile

Finger- oder Handverletzungen bei Zusammenbau (wenn vorgesehen) möglich

- vor Montage, Betriebsanleitung lesen
- Kontakt mit scharfen Kanten oder spitzen Bauteilen vermeiden
- Bauteile nicht mit Gewalt zusammensetzen
- geeignetes Werkzeug verwenden
- nur gegebenenfalls mitgeliefertes Zubehör und Werkzeug verwenden

3. Gefahren durch Wärmeentwicklung



ACHTUNG

Mangelhafte Belüftung des Geräts/Netzteils

Überhitzung und Ausfall des Geräts/Netzteils

- externe Erwärmung vermeiden und Luftaustausch zulassen
- Lüfter-Auslass und passive Kühlkörper freihalten
- direkte Sonneneinstrahlung auf Gerät/Netzteil vermeiden
- ausreichend Umgebungsluft für Gerät/Netzteil sicherstellen



ICy BOX®

Sicherheitshinweise

- keine Gegenstände auf dem Gerät/Netzteil abstellen

4. Gefahren durch Kleinstteile und Verpackung



WARNUNG

Ersticken Gefahr

Lebensgefahr durch Erstickten oder Verschlucken

- Kleinteile, Zubehör für Kinder unzugänglich verwahren
- Plastiktüten und Verpackung für Kinder unzugänglich verwahren/entsorgen
- Kleinteile und Verpackungen nicht in Kinderhände geben

5. Möglicher Datenverlust

ACHTUNG

Datenverlust bei Inbetriebnahme

Unwiederbringlicher Datenverlust möglich

- Unbedingt Hinweise in der Bedienungsanleitung/Schnellinstallationsanleitung beachten
- Produkt nur verwenden, wenn Spezifikationen erfüllt sind
- Datensicherung vor Inbetriebnahme durchführen
- Datensicherung vor Anschluss neuer Hardware durchführen
- dem Produkt beiliegendes Zubehör verwenden

6. Reinigung des Gerätes

ACHTUNG

Schädigende Reinigungsmittel

Kratzer, Farbveränderungen, Feuchteschäden oder Kurzschluss am Gerät

- vor Reinigung, das Gerät außer Betrieb nehmen
- aggressive bzw. scharfe Reinigungs- und Lösungsmittel sind ungeeignet
- nach der Reinigung sicherstellen, dass keine Restfeuchtigkeit vorhanden ist
- Reinigung der Geräte am besten mit trockenem Antistatiktuch durchführen

7. Entsorgung des Gerätes

ACHTUNG

Umweltverschmutzung, Wiederverwertung nicht möglich

Mögliche Umweltbelastung durch Bestandteile, Recyclingkreislauf unterbrochen



Dieses auf dem Produkt und der Verpackung angebrachte Symbol zeigt an, dass dieses Produkt nicht mit dem Hausmüll entsorgt werden darf. In Übereinstimmung mit der Richtlinie über Elektro- und Elektronik-Altgeräte (**WEEE**) darf dieses Elektrogerät und ggf. enthaltene Batterien nicht im normalen Hausmüll oder dem **Gelben Sack** entsorgt werden. Wenn Sie dieses Produkt und ggf. enthaltene Batterien entsorgen möchten, bringen Sie diese bitte zur Verkaufsstelle zurück oder zum Recycling-Sammelpunkt Ihrer Gemeinde.

Bei Fragen kontaktieren Sie gerne unseren Support unter support@raidsonic.de oder besuchen Sie unsere Internetseite www.raidsonic.de.



ICY BOX®

Quick installation guide IB-HUB1408-U3

E

Package content

1x IB-HUB1408-U3, 1x USB data cable (Type-B to Type-A, 100 cm), 1x quick installation guide

USB 3.0 clamp hub with 4 ports

The IB-HUB1408-U3 is a USB 3.0 independent clamp hub and supports multi USB 3.0 interface using at the same time.

Key features

- Premium aluminium housing with clamp fastening
- Can be attached to a flat monitor or a tabletop (up to 32 mm)
- Save desktop space for convenient access to four USB 3.0 Type-A ports
- Supports multi USB 3.0 interface using at the same time
- Interface to PC: USB 3.0/Type-A, up to 5 Gbit/s
- Including 100 cm USB Type-B to Type-A data cable

D

Verpackungsinhalt

1x IB-HUB1408-U3, 1x USB Datenkabel (Type-B zu Type-A, 100 cm), 1x Schnellinstallationsanleitung

USB 3.0 Klemmhub mit 4 USB Anschlüssen

Der IB-HUB 1408-U3 ist ein unabhängiger USB 3.0 Klemmhub und unterstützt die Nutzung mehrerer USB 3.0 Geräte zur gleichen Zeit.

Hauptmerkmale

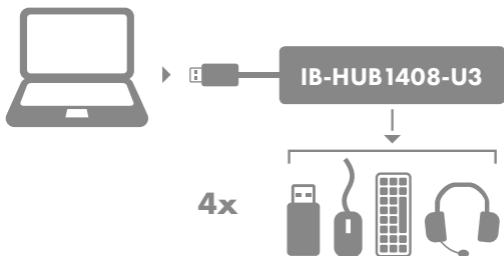
- Gehäuse aus hochwertigem Aluminium mit Klemmbefestigung
- Spezielle Befestigung für flache Monitore oder Tischplatten (bis zu 32 mm)
- Platzsparendes Design, vier leicht zugängliche USB 3.0 Type-A Anschlüsse
- Nutzung mehrerer USB 3.0 Geräte zur gleichen Zeit.
- Anschluss zu PC: USB 3.0 Type-A, bis zu 5 Gbit/s
- Inklusive 100 cm USB Type-B zu Type-A Datenkabel



ICY BOX®

Quick installation guide IB-HUB1408-U3

Overview



Data connection

First time to use this product connect the USB cable with the hub (Type-B interface) and the host PC (Type-A USB 3.0 interface). PC will inform that new device has been found and install the driver automatically.

Note: Speed of data transfer is mainly depend on the USB devices connected.

Datenverbindung

Für die erste Verwendung des Produktes verbinden Sie den USB Type-B Stecker des Datenkabels mit dem Hub und das andere Ende (Type-A) mit einer USB 3.0 Schnittstelle Ihres Computers. Der Computer bestätigt den Anschluss des Gerätes und installiert gegebenenfalls benötigte Treiber automatisch.

Hinweis: Die tatsächlichen Datentransferraten hängen maßgeblich von den angeschlossenen USB Speichermedien ab.



ICY BOX®

Quick installation guide IB-HUB1408-U3

Overview



1. 2.



3. 4.

1. 4x USB 3.0 Type-A interfaces
2. Power LED
3. Adjustable fixing screw
4. USB 3.0 Type-B host interface



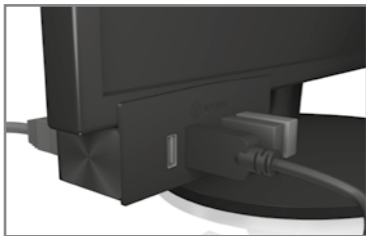
ICY BOX®

Quick installation guide IB-HUB1408-U3

Clamp fastening / Klemmbefestigung

Attachable to flat monitor or tabletop

An Flachbildschirm oder Tisch befestigen



Mounted at monitor or
at a table

Am Monitor oder Tisch
befestigt

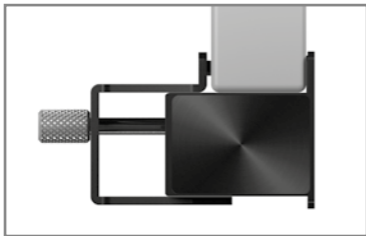


Table and monitor size:
max 32 mm

Tisch- und Monitorgröße:
max 32 mm



ICY BOX®

Quick installation guide IB-HUB1408-U3

F Concentrateur USB 3.0 avec 4 ports

Spécialités principales

- Boîtier aluminium haut de gamme
- l'interface pour PC : USB 3.0 Type-A, jusqu'à 5 Gbit/s
- Offre 4 port USB 3.0 Type-A

IT Hub con 4 porte USB 3.0

Caratteristiche principali

- Cassetto di alluminio
- Interfaccia per PC: USB 3.0 Type-A, fino a 5 Gbit/s
- Dotato di 4 interfacce USB 3.0 Type-A

ES USB 3.0 hub con 4 puertos

Características principales

- Material: Aluminio de alta calidad
- Interfaz de PC: USB 3.0 Type-A, hasta 5 Gbit/s
- Ofrece 4 puertos USB 3.0 Type-A

NL USB 3.0 hub met 4 poorten

Belangrijkste kenmerken

- Premium aluminium behuizing
- Interface naar PC: USB 3.0 Type-A, tot 5 Gbit/s
- Biedt 4 x USB 3.0 Type-A interfaces

PL 4-portowy hub USB 3.0

Funkcje kluczowe

- Aluminiowa obudowa premium materiału
- Interfejs do PC: USB 3.0 Type-A, aż do 5 Gbit/s
- Dostępne interfejsy 4x USB 3.0 Type-A



ICY BOX®

Quick installation guide IB-HUB1408-U3

CZ USB 3.0 hub se 4 porty

Funkce

- Premium hliníkové pouzdro
- Rozhraní k PC: USB 3.0 Type-A, až 5 Gbit/s
- Poskytuje rozhraní 4x USB 3.0 Type-A

GR GRΠλήμνη 4 λιμένων USB 3.0

Βασικά Χαρακτηριστικά

- Θήκη αλουμινίου
- Σύνδεση με PC: USB 3.0 Type-A, έως 5 Gbit/s
- Παρέχει 4x USB 3.0 Type-A

HU USB 3.0 4-kikötő USB Kerékagy

Fő jellemzők

- Prémium alumínium készülékház
- PC-csatlakozás: USB 3.0 Type-A, akár 5 Gbit/s –ig
- 4x USB 3.0 interfészt biztosít



ICY BOX[®]



© Copyright 2017 by RaidSonic Technology GmbH. All Rights Reserved

The information contained in this manual is believed to be accurate and reliable. RaidSonic Technology GmbH assumes no responsibility for any errors contained in this manual. RaidSonic Technology GmbH reserves the right to make changes in the specifications and/or design of the above mentioned product without prior notice. The diagrams contained in this manual may also not fully represent the product that you are using and are there for illustration purposes only. RaidSonic Technology GmbH assumes no responsibility for any differences between the product mentioned in this manual and the product you may have.