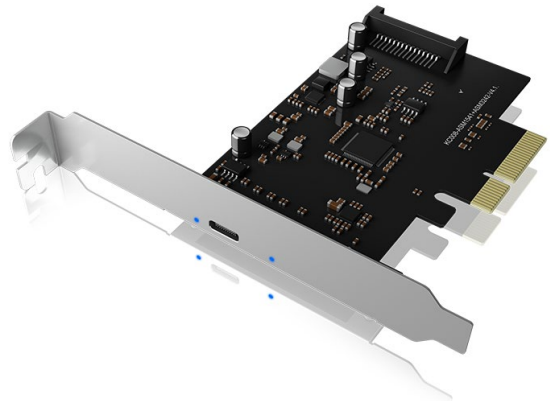


## ICY BOX IB-PCI1901-C32

### USB Type-C® PCIe Controller Karte

#### Haupteigenschaften

- Erweitert Ihren PC um einen externen USB Type-C® 3.2 (Gen 2x2) Anschluss
- Unterstützt USB Datenübertragungsraten von bis zu 20 Gbit/s
- PCI Express Base Spezifikation Revision 3.0 (x4 Lanes)
- Passt in PCIe x4, x8 oder x16 Steckplatz
- Asmedia ASM1541 und ASM3242 USB 3.2 (Gen 2x2) Controller
- Blaue LEDs zeigen Betrieb und Verbindung an



#### Verpackungsinhalt

1x IB-PCI1901-C32, 1x zusätzliche Low-Profile Slotblende,  
1x Schraubenset, 1x Schraubendreher, 1x Handbuch

### USB 3.2 (Gen 2x2) PCIe Controller Karte

Die hochflexible und kostengünstige Alternative zu dem noch nicht verbreiteten USB4 Standard ist diese neue ICY BOX PCIe-Erweiterungskarte IB-PCI1901-C32. Sie bietet volle Unterstützung für die neue Spezifikation USB 3.2 (Gen 2x2) für jedes Motherboard mit einem PCIe 3.0 x4-Steckplatz. Ohne Anschaffung eines neuen Motherboard kann zur Systemaufrüstung einfach die IB-PCI1901-C32 einem Steckplatz des bestehenden Boards hinzugefügt werden, um Übertragungsraten von bis zu 20 Gbit/s zu genießen.

#### Technische Daten

<b>Modell</b>	IB-PCI1901-C32
<b>Artikel Nr.</b>	60748
<b>EAN-Code</b>	4250078170853
<b>Marke</b>	ICY BOX
<b>Farbe</b>	Silber/schwarz
<b>Material</b>	Metall, Kunststoff
<b>Anschluss zum Hostcomputer</b>	PCIe x4
<b>Übertragungsraten</b>	Bis zu 20 Gbit/s

#### Externe Schnittstelle

#### LED

#### Stromversorgung

#### Betriebssystem

#### Systemvoraussetzungen

#### USB Type-C®

Betrieb und Zugriff

1x 15 Pin SATA

Windows®

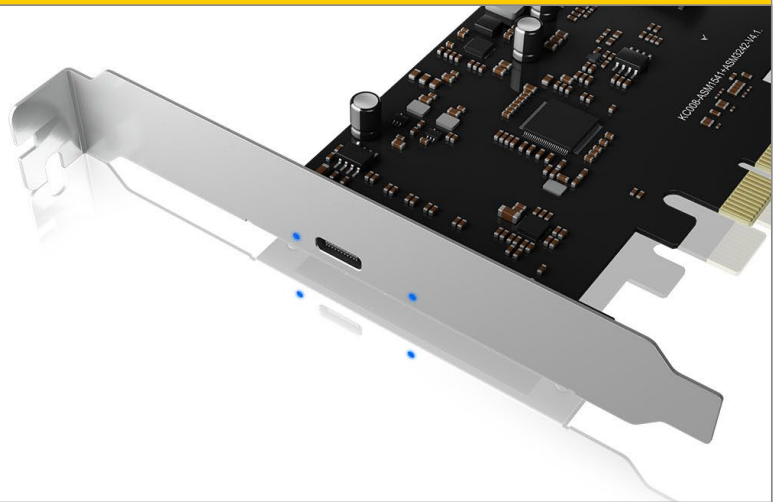
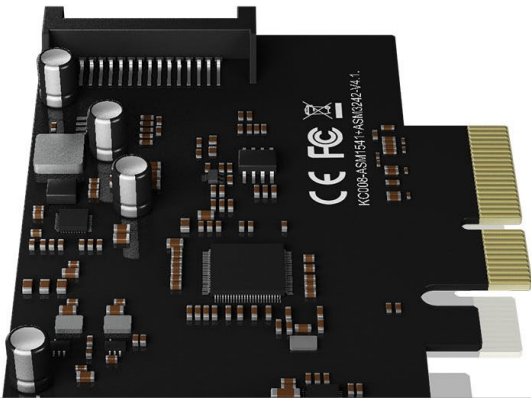
Ein verfügbarer x4, x8 oder x16 PCI Express Steckplatz (mindestens PCI Express Gen. 3.0 x4 Lanes)

Netzteil mit einem freien SATA 15 Pin Stromstecker

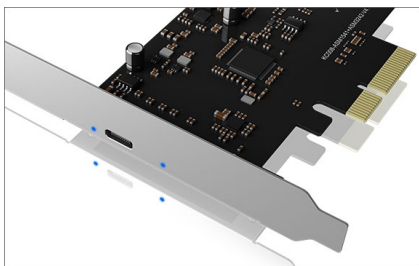
Hinweis:

Die IB-PCI1901-C32 verwendet das PCIe Gen 3.0 x4 (32 Gbit/s) Schnittstellendesign. Um USB 3.2 (Gen 2x2) Leistungen zu erzielen, verwenden Sie bitte einen PCIe Steckplatz, der auf der PCI Express Generation 3.0 x4 Lanes basiert.

Einige PC-Systeme unterstützen die PCIe Gen. 3.0 Spezifikation nicht, so dass die IB-PCI1901-C32 nicht die volle Leistung von bis zu 20 Gbit/s unterstützen würde. Bitte überprüfen Sie Ihr PC-System auf diese System-Detailinformationen hin, ansonsten erzielen Sie nur niedrigere Datenübertragungsraten.

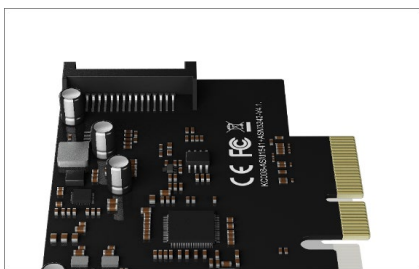


## ICY BOX **IB-PCI1901-C32** USB Type-C® PCIe Controller Karte



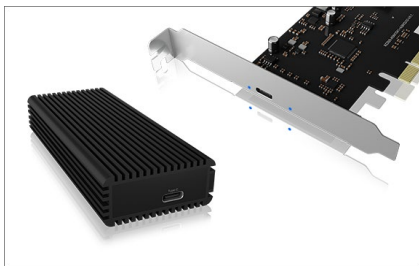
### USB 3.2 (Gen 2x2)

Die neue Erweiterungskarte IB-PCI1901-C32 unterstützt USB 3.2 (Gen 2x2) sowohl für AMD- als auch für Intel-Plattformen und bietet Datenübertragungsraten von bis zu 20 Gbit/s, was einer Verdoppelung gegenüber der vorherigen Generation entspricht. Mit dem USB Type-C® Anschlussdesign und der Abwärtskompatibilität mit USB 2.0/3.0/3.1 bietet die neue Erweiterungskarte eine kostengünstige Möglichkeit für Anwender, auf die USB 3.2 (Gen 2x2)-Spezifikation aufzurüsten.



### Höchste Qualität

Auch die IB-PCI1901-C32 folgt den höchsten ICY BOX Qualitätsansprüchen und verwendet die besten verfügbaren Komponenten. Die neue PCIe-Erweiterungskarte wurde gründlich getestet und ist sofort einsatzbereit und liefert zuverlässige Performance zu einem angemessenen Preis.



### Gelungene Symbiose

USB 3.2 (Gen 2x2)-fähige externe Gehäuse sind längst noch kein Standard, doch ICY BOX hat sie bereits und gehört damit zum Vorreiter dieser Technologie! Lassen Sie sich überraschen von den unglaublichen Datenübertragungsraten der ICY BOX Erweiterungskarte IB-PCI1901-C32 in Kombination mit der IB-1916M-C32-NVMe Gehäuselösung!

#### Logistische Daten

**Verpackungseinheit:** 60 Stk./Karton  
**Gesamtgewicht:** 7,5 kg  
**Bruttogewicht (mit Verp.):** 0,117 kg  
**Nettogewicht:** 0,043 kg

**Abmessung/Karton:** 306x295x397 mm  
**Abmessung (mit Verp.):** 125x25x130 mm  
**Abmessung des Artikels:** 105x19x65 mm  
**Ursprungsland:** China