



ICY BOX IB-RP111

Schutzgehäuse für Raspberry Pi® 4

Haupteigenschaften

- Schutzgehäuse speziell für den Raspberry Pi® 4
- Elegantes Aluminiumdesign gepaart mit exzellenter Verarbeitung
- Gehäuseoberteil aus 4 mm starkem Aluminium im Kühlrippendesign für perfekte Wärmeableitung
- Hochwertiges Aluminiumgehäuse zur Wärmeableitung, mit Öffnung für externe Antenne
- Inklusive zweier Kühlkörper und Wärmeleitpads zur Wärmeableitung von der CPU und des IC Chipsatzes zum Aluminiumgehäuse
- Ausschnitte für sämtliche Schnittstellen und Anschlüsse in den Seitenteilen bereits vorhanden
- Ermöglicht einfachen Zugang zu Stromversorgung, Video, Audio, USB, LAN, microSD-Karte
- Für die Wandmontage geeignet und vorbereitet



Verpackungsinhalt

1x IB-RP111, 2x Kühlkörper, 2x vier Wärmeleitpads für Kühlkörper
 2x fünf Schrauben, 4x Gummifußaufkleber, 1x Schraubendreher
 1x Schnellinstallationsanleitung
 (Raspberry Pi® nicht im Lieferumfang enthalten)

Schutzgehäuse für Raspberry Pi® 4

Dieses Raspberry Pi® Gehäuse ist ein Aluminiumgehäuse mit kleinem Formfaktor, das auf Leistung und Komfort ausgelegt ist. Das Gehäuse kühlt die Raspberry Pi® CPU und den IC-Chipsatz dank seiner Aluminiumkonstruktion und den mitgelieferten Kühlkörpern mit Wärmeleitpads. Das Gehäuse wirkt wie ein passiver Kühlkörper, der die Leistung des Raspberry Pi® Computers verbessert.

Technische Daten

Modell	IB-RP111
Artikel Nr.	60655
EAN-Code	4250078169932
Marke	ICY BOX
Farbe	Schwarz
Material	Aluminium
Raspberry Pi® Version	4 - Model B
Kühlung	Passiv

Systemvoraussetzungen Kompatibel mit Raspberry Pi® 4 Model B;
 Raspberry Pi® Board und Antenne nicht enthalten

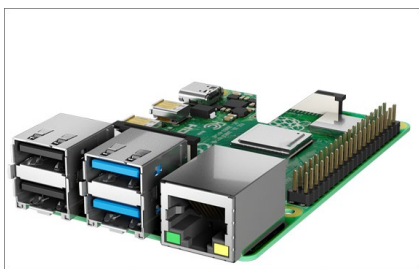


ICY BOX **IB-RP111** Schutzgehäuse für Raspberry Pi® 4



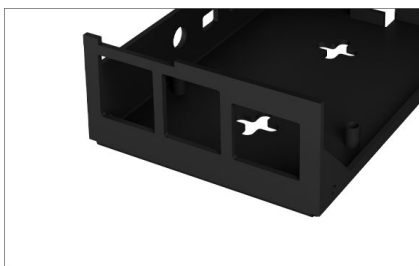
Bereit zur Arbeit

Ausschnitte für die Anschlüsse der Raspberry Pi® Version 4 (Model B) sind bereits vorhanden und so kann der Raspberry Pi® direkt nach dem Einbau angeschlossen und verwendet werden.



HAT - steht für Hardware Attached on Top!

Raspberry Pi® Computer sind ideal für den täglichen Gebrauch ausgestattet, aber manchmal möchte man einen zusätzlichen Hardware-Controller hinzufügen. Dank ihrer GPIO-Schnittstelle unterstützen die meisten Pi® Computer ein zusätzliches HAT-Modul, jedoch nicht die entsprechenden Gehäuse. Für den IB-RP111 stellt das kein Problem dar, denn dieses Gehäuse hat eine HAT Vorrichtung!



Wandmontage gefällig?

Kein Problem! Das Raspberry Pi® Gehäuse kann mit Hilfe der Löcher an seiner Unterseite entweder an einer VESA®-Halterung mit unserem VESA®-Adapter IB-RPA100 oder mittels zweier Schrauben direkt an der Wand befestigt werden.

Logistische Daten

Verpackungseinheit: 20 Stk./Karton
Gesamtgewicht: 4,7 kg/Karton
Bruttogewicht (mit Verp.): 0,211 kg
Nettogewicht: 0,117kg

Abmessung/Karton: 500x220x220 mm
Abmessung (mit Verp.): 35x100x200mm
Abmessung des Artikels: 65x95x35mm
Ursprungsland: China