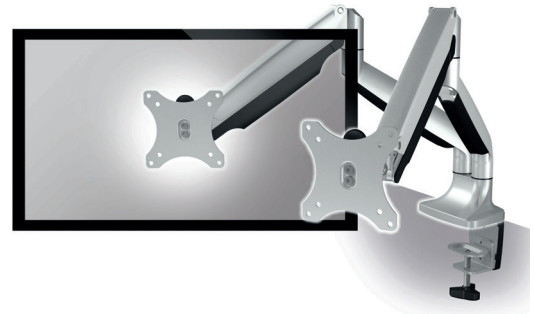




## ICY BOX IB-MS504-T Monitorständer mit Tischhalterung für zwei Monitore bis zu 32" (81 cm) Bildschirmdiagonale

### Hauptmerkmale

- Durchdachtes Design - schmale und ergonomische Bauweise
- Smart Torque Adjust™ - Drehmomenteinstellung für unterschiedliche Monitorgewichte
- Einfache Höhenanpassung durch Gasdruckfederunterstützung
- Easy Cable™ - zur ordentlichen und übersichtlichen Kabelführung
- Spezielle Formgebung des Metallfußes garantiert Stabilität
- Für Monitore bis zu 32" (81 cm) Bildschirmdiagonale
- Abnehmbarer VESA® Adapter ermöglicht einfache Installation
- Unterstützung für VESA® Standard 100x100 und 75x75

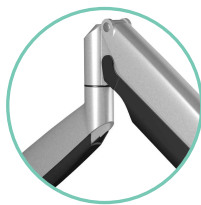
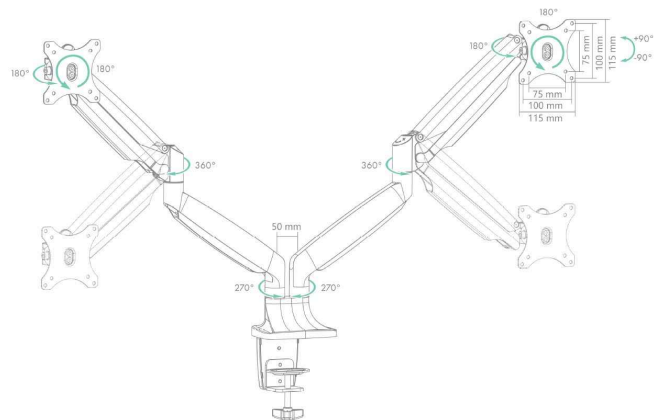


### Technische Daten

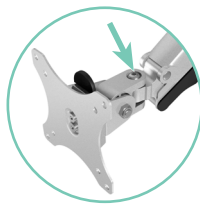
Modell	IB-MS504-T
Artikel Nr.	60181
EAN / GTIN Code	4250078165187
Marke	ICY BOX
Artikel Text	Monitorständer mit Tischhalterung
Farbe	Silber/Schwarz
Material	Stahl / Kunststoff / Aluminiumlegierung
Maximale Monitorgröße	32" (81 cm) Bildschirmdiagonale
Monitoranzahl	2
Maximales Monitorgewicht	bis zu 9 kg
Maximale Armauslage (Mittelpunkt VESA® Halterung)	bis zu 525 mm
Maximale Armhöhe (Mittelpunkt VESA® Halterung)	bis zu 505 mm
Drehwinkel VESA® Halterung	+/- 90° horizontal
Neigungswinkel VESA® Halterung	+/- 90° vertikal
Neigungswinkel Arm	+/- 45° vertikal
Drehpunkt - VESA® Halterung	360° horizontal
Standfuß - Drehpunkt	270° vertikal
VESA® Kompatibel	75x75 / 100x100 mm
Befestigung	Metall Tischhalterung, Klemmhalterung oder Tischdurchführung
Tischplattenstärke	10-85 mm



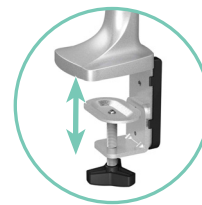
## Maße und Rotierbarkeit



Kabelmanagement



Drehmomentanpassung



Befestigung per Klemmfuß  
oder Tischdurchführung

Verpackungsinhalt: IB-MS504-T, Inbusschlüssel, Schraubenset, Kurzanleitung

### Logistische Daten

Verpackungseinheit:	2 Stk./Karton	Abmessung/Karton:	480x590x250 mm
Gesamtgewicht:	16,26 kg/Karton	Abmessung (mit Verp.):	120x575x470 mm
Bruttogewicht (mit Verp.):	7,420 kg	Abmessung von Artikel:	15x1050x505 mm
Nettogewicht:	4,970 kg	Ursprungsland:	China