



ICY BOX IB-SP202-BT Dual Bluetooth® Lautsprecher System - zwei Lautsprecher im Set!

Hauptmerkmale

- Bluetooth Multipoint Technology! Kabellose Verbindung zwischen beiden Lautsprechern ermöglicht exzellente Stereowiedergabe mit bis zu 5 m Abstand zwischen beiden Lautsprechern
- Kabellose Musikübertragung per Bluetooth® oder direkt per Audiokabel
- Bluetooth® Spezifikation 2.1+EDR, Reichweite bis zu 10 m
- Eingebauter und aufladbarer Li-ion Akku für bis zu 8 Stunden Verwendung (bei 75 - 80% Lautstärke)
- Integriertes Mikروفon für Telefongespräche
- Hochwertige Aluminiumgehäuse

Technische Daten

Modell	IB-SP202-BT	Unterstützte BT Profile	Bluetooth 2.1 + EDR HSP, A2DP, AVRCP, Multipoint Technology
Artikel Nr.	60185	Lautstärkeregelung	Ja
EAN Code	4250078165170	Lautsprecher	1x Lautsprecher
Farbe	Silber	Treibergröße	40 mm
Marke	ICY BOX	Ausgabe	1x 4 Watt
Kategorie	Mediaplayer	Frequenzbereich	100 Hz- 18 kHz
Material	Aluminium / Kunststoff	Impedanz	1x 4 Ohm
Verbindung	Kabellos über Bluetooth® 2.1 bis zu 10 Meter Reichweite Kabelgebunden über 3,5 mm Klinkenstecker (Stereo TRS Buchse)	Stromversorgung	Integrierter, aufladbarer Lithium-Ion Akku (3,7 V, 2000 mAh)
Abspielmodi	Bluetooth von externem Gerät (stereo) Kabelgebunden von externem Gerät (mono)	Schalter	Ein/Aus, Lautstärke +/-, FW/RW, Abspielmodus, Pairing
Mikrofon	Ja, hands-free Modus für eingehende Anrufe 10-bit ADC Mono MIC Eingang	Anschlüsse	1x AUX 3,5 mm Klinkenanschluss (TRS Sockel), 1x microUSB (aufladen)
LED Anzeige	Bluetooth / Pairing / Laden / Line IN Anzeige		

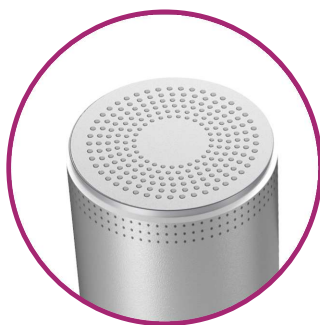


Kleine Türme, großer Sound

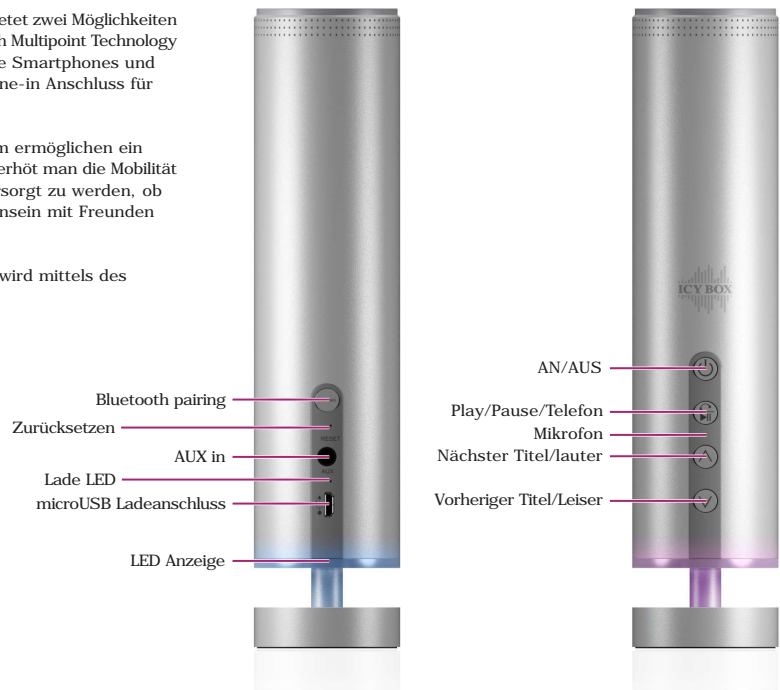
Das Dual Bluetooth® Lautsprecher System – Die IB-SP202-BT - bietet zwei Möglichkeiten der Klangwiedergabe: Die kabellose Musikwiedergabe per Bluetooth Multipoint Technology zwischen den beiden Lautsprechern und zu mobilen Geräten wie Smartphones und Tablets bis zu 10 Metern Reichweite oder einem 3,5 mm AUX Line-in Anschluss für Geräte ohne Bluetoothunterstützung.

Die hochwertigen Lautsprechertreiber mit vollem Musikspektrum ermöglichen ein angenehmes Hörerlebnis in perfekter Stereoqualität. Gleichzeitig erhöht man die Mobilität um überall, auch unterwegs, stets mit der passenden Musik versorgt zu werden, ob nun Zuhause, im Büro, im Auto oder beim geselligen Zusammensein mit Freunden oder Familie.

Die lange Spieldauer von bis zu 8 Stunden bei 75% Lautstärke wird mittels des integrierten 2000 mAh Akkus erreicht.



Hochwertige
Lautsprechertreiber



Verpackungsinhalt: IB-SP202-BT (zwei Lautsprechereinheiten), 2x AUX Audiokabel (3,5 mm Klinkeanschluss), 2x USB Kabel (Type-A zu microUSB zum Aufladen), Handbuch

Logistische Daten

Verpackungseinheit:	10 Stk/Karton	Abmessung/Karton:	370x300x275 mm
Gesamtgewicht:	10,8 kg/Karton	Abmessung (mit Verp.):	230x140x70 mm
Bruttogewicht (mit Verp.):	1,080 kg	Abmessung von Artikel:	200x45x45 mm
Nettogewicht:	1,025 kg	Ursprungsland:	China