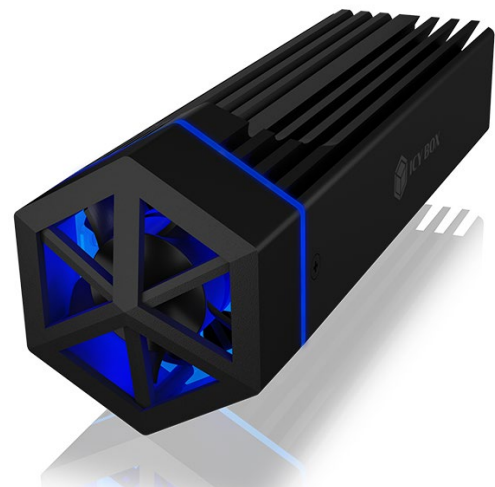


## ICY BOX IB-1823MF-C31

### USB Type-C® Gehäuse für M.2 NVMe SSD mit RGB Beleuchtung

#### Haupteigenschaften

- Hochwertiges Aluminiumgehäuse mit Lüfter
- Stylish RGB Beleuchtung
- Anschluss zum Hostcomputer: USB 3.1 (Gen 2) Type-C® und Type-A
- Datenübertragungsraten von bis zu 10 Gbit/s
- M-Key Sockel für NVMe SSD, 22x 30/42/60/80 mm
- Kühlkörper und Wärmeleitpad
- Unterstützt Windows® und macOS®



#### Verpackungsinhalt

1x IB-1823MF-C31 (Laufwerk nicht im Lieferumfang enthalten),  
1x Type-C® zu Type-A Kabel, 1x Type-A zu Type-C® Adapter,  
1x Silikon Wärmeleitpad, 1x Kühlkörper, 1x Schraubendreher,  
1x Schraubenset, 1x Handbuch

### Hochleistung mit Stil

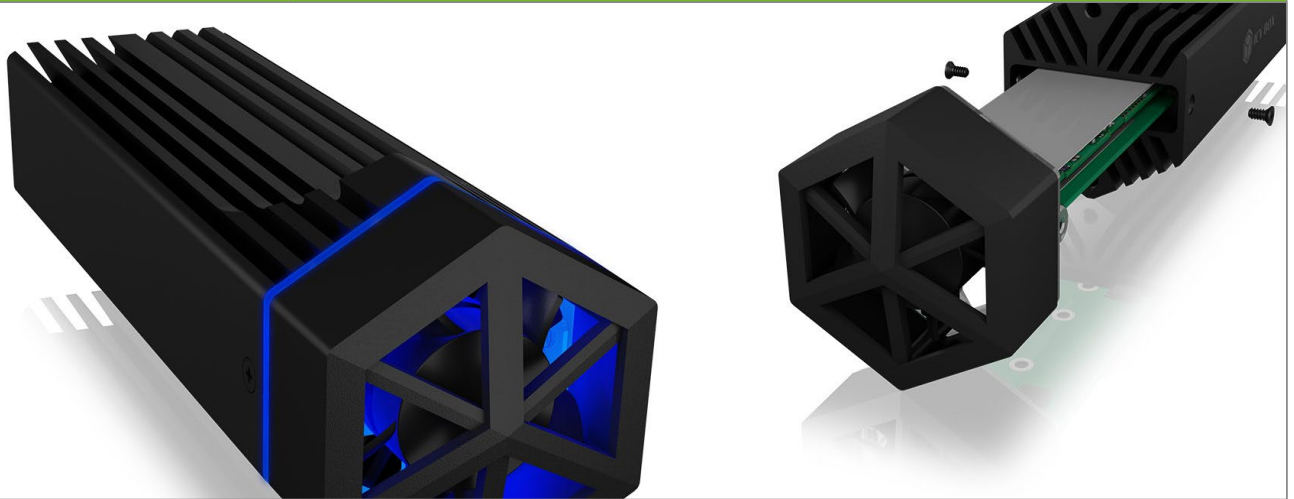
Holen Sie sich das Upgrade, um NVMe-Leistung und Style auf das nächste Level zu heben - mit dem IB-1823MF-C31. Das Gehäuse verfügt über einen LED Ring mit fließend übergehender RGB Ambient-Beleuchtung. Ein PCIe-Controller verleiht der NVMe im Inneren des IB-1823MF-C31 rasante Geschwindigkeiten von bis zu 10 Gbit/s Lesen und Schreiben\*. Der integrierte 20 mm Lüfter sorgt dabei für ausreichend Abkühlung und macht Ihre M.2 SSD gleichzeitig langlebiger und effizienter.

\* Abhängig von SSD Hersteller, SSD Modell und Version

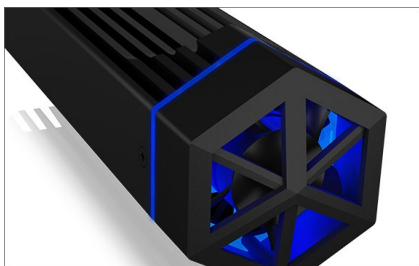
#### Technische Daten

<b>Modell</b>	IB-1823MF-C31
<b>Artikel Nr.</b>	60713
<b>EAN-Code</b>	4250078170471
<b>Marke</b>	ICY BOX
<b>Farbe</b>	Schwarz
<b>Material</b>	Aluminium
<b>Anschluss zum Hostcomputer</b>	USB 3.2 (Gen 2) Type-C® und Type-A
<b>Übertragungsraten</b>	Bis zu 10 Gbit/s
<b>Sockel</b>	M-Key
<b>M.2 Kartengröße</b>	22x 30/42/60/80
<b>M.2 Anschluss</b>	PCIe x2

<b>SSD Kapazität</b>	Unbeschränkt
<b>HotSwap</b>	Ja
<b>Plug &amp; Play</b>	Ja
<b>Verschlüsselungsstandard</b>	Schreibschutzschalter
<b>Kühlung</b>	Aktiv
<b>LED</b>	Betrieb und Zugriff
<b>Chipsatz</b>	JMS583
<b>Stromversorgung</b>	Über USB
<b>Betriebssystem</b>	Windows®, macOS®
<b>Systemvoraussetzungen</b>	Ein freier USB 3.2 (Gen 2) Anschluss an Ihrem Hostcomputer



## ICY BOX **IB-1823MF-C31** USB Type-C® Gehäuse für M.2 NVMe SSD mit RGB Beleuchtung



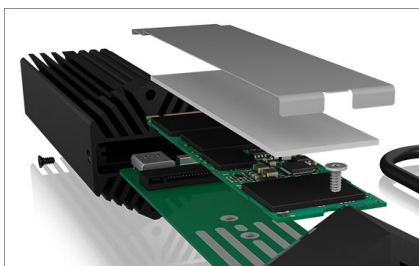
### Aerodynamisch, praktisch, gut

Ideale Kühlung dank des ausgeklügelten Designs. Der 20 mm Lüfter sorgt dafür, dass die Luft optimal durch die Kühlrippen des Gehäuses abgeleitet wird. So kann die SSD im Inneren ihre volle Kraft entfalten.



### RGB Beleuchtung

Das Gehäuse verfügt über einen LED Ring mit fließend übergehender RGB Ambient-Beleuchtung. So wird das IB-1823MF-C31 gekonnt in Szene gesetzt.



### Volle Power mit USB 3.1 und NVMe

Die IB-1823MF-C31 ist kompatibel mit M.2 SSDs der Längen 30, 42, 60 und 80 mm und für eine Vielzahl von Anwendungen wie Hochgeschwindigkeitsspeicherung, Klonen eines Laufwerks oder für den Betrieb eines mobilen Betriebssystems geeignet. All dies passiert mit einer Datenübertragungsrate von bis zu 10 Gbit pro Sekunde.

#### Logistische Daten

**Verpackungseinheit:** 40 Stk/Karton  
**Gesamtgewicht:** 10,7 kg  
**Bruttogewicht (mit Verp.):** 0,251 kg  
**Nettogewicht:** 0,132 kg

**Abmessung/Karton:** 440x225x425 mm  
**Abmessung (mit Verp.):** 200x100x40 mm  
**Abmessung von Artikel:** 120x35x40 mm  
**Ursprungsland:** China