

ICY BOX IB-1825M-C31

Externes Type-C® Gehäuse für M.2 NVMe SSD

Haupteigenschaften

- Hochwertiges Aluminiumgehäuse im MacBook Pro® Look
- Anschluss zum Hostcomputer: USB 3.1 (Gen 2) Type-C® und Type-A
- Datenübertragungsraten von bis zu 10 Gbit/s
- M-Key Sockel für NVMe SSDs, 22x 30/42/60/80 mm
- Patentierter Kühlkörper mit Wärmeleitpads
- Unterstützt Windows® und macOS®



Verpackungsinhalt

1x IB-1825M-C31 (Laufwerk nicht enthalten), 1x Type-C® zu Type-A Kabel, 1x Type-A zu Type-C® Adapter, 1x Silikon Wärmeleitpad, 1x Kühlkörper, 1x Schraubendreher, 1x Schraubenset, 1x Handbuch

Verstärkung für Ihren Mac

Das IB-1825M-C31 ist die perfekte Ergänzung für Ihren Mac. Mit diesem Gehäuse tragen Sie Ihre Daten stets in der Tasche und verbinden es schnell und einfach über Thunderbolt™ 3 oder USB Type-C® an Ihren Hostcomputer. Die Daten werden mit bis zu 10 Gbit/s übertragen und können mit dem integrierten Schreibschutzschalter effektiv geschützt werden.

Technische Daten

Modell	IB-1825M-C31
Artikel Nr.	60728
EAN-Code	4250078170747
Marke	ICY BOX
Farbe	Silber
Material	Aluminium
Anschluss zum Hostcomputer	USB 3.2 (Gen 2) Type-C® / Type-A
Übertragungsraten	Bis zu 10 Gbit/s
Sockel	M-Key
M.2 Kartengröße	22x 30/42/60/80 mm
M.2 Anschluss	PCIe 3.0 x2
SSD Kapazität	Unbeschränkt
Plug & Play	Ja
Schreibschutz	Ja (Aktivierung per Schalter)
Kühlung	Passiv
LED	Betrieb und Zugriff
Chipsatz	JMS583

Stromversorgung

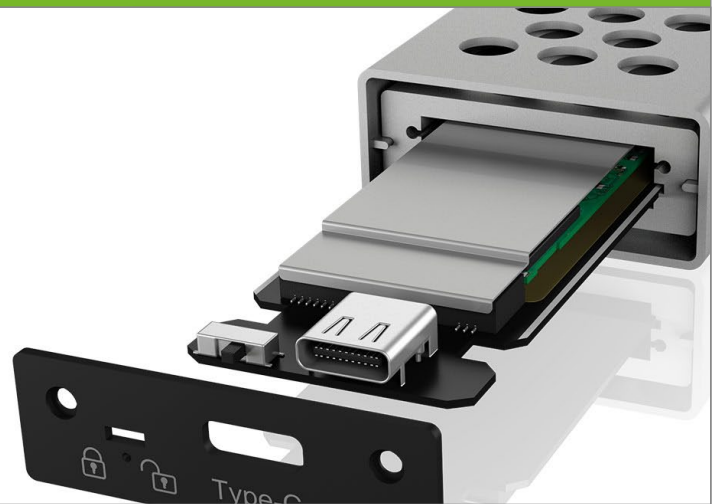
Über USB

Betriebssystem

Windows®, macOS®

Systemvoraussetzungen

Mind. 1 freier USB 3.2 (Gen 2) Type-A Anschluss; Mind. 1 freier USB 3.2 (Gen 2) Type-C® Anschluss; Alternativ: 1x freier Thunderbolt™ 3 Anschluss



ICY BOX **IB-1825M-C31** Externes Type-C® Gehäuse für M.2 NVMe SSD



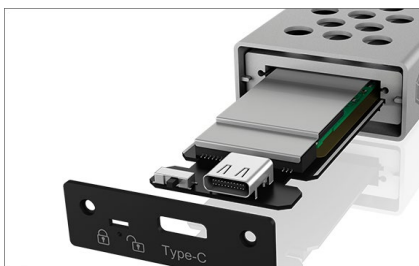
Schick und Kraftvoll

Das IB-1825M-C31 mit seiner Lochblendenoptik sieht nicht nur interessant aus, dank USB 3.1 (Gen2) Type-C® können auch bis zu 10 Gbit/s erreicht werden, was etwa 1 GB pro Sekunde entspricht. Mit diesem High-Speed Gehäuse können Sie eine Vielzahl von Anwendungen wie Hochgeschwindigkeitsspeicherung, Klonen eines Laufwerks oder das Ausführen eines mobilen Betriebssystems realisieren.



Klick - Sicher

Mit der IB-1825M-C31 können sensible Daten auf der verbauten M.2 SSD per Schalter vor Veränderungen geschützt und wieder freigegeben werden. Eine kleine Handbewegung genügt, um den entsprechenden Schalter des IB-1825M-C31 in die gewünschte Position zu bringen. Klick - Sicher.



Alleskönner

Mit dem externen USB 3.1 Type-C® Gehäuse IB-1825M-C31 können Sie eine NVMe SSD schnell und einfach mitnehmen. Es erlaubt Zugriff auf M.2 Datenträger von bis zu 2 TB und ist kompatibel mit M.2 SSDs im Formfaktor 22x 30, 42, 60 und 80 mm.

Logistische Daten

Verpackungseinheit: 60 Stk./Karton
Gesamtgewicht: 11,6 kg/Karton
Bruttogewicht (mit Verp.): 0,183 kg
Nettogewicht: 0,082 kg

Abmessung/Karton: 440x295x335 mm
Abmessung (mit Verp.): 25x100x200 mm
Abmessung des Artikels: 105x40x18 mm
Ursprungsland: China